



Miejski Urząd Pracy w Lublinie

ul. Niecała 14, 20-080 Lublin, tel. (81) 466-52-00, fax (81) 466-52-01,
www.mup.lublin.pl, mup@mup.lublin.pl

Informacja o sytuacji na rynku pracy w I półroczu 2018 roku - Miasto Lublin



Lublin, wrzesień 2018

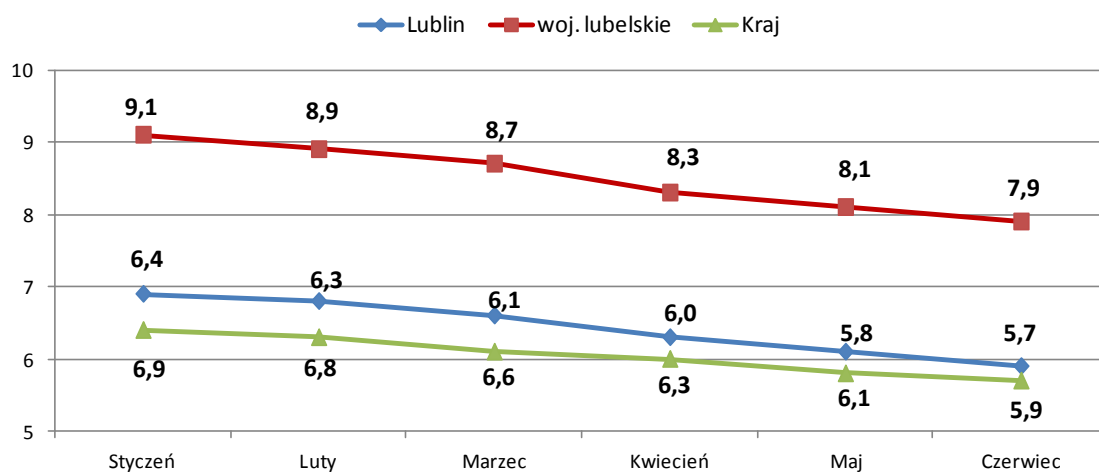
Spis treści

1. Wielkość i stopa bezrobocia.....	2
2. Bilans i struktura osób bezrobotnych	3
2.1 Bilans bezrobotnych	3
2.2. Struktura osób bezrobotnych.....	11
2.2.1. Poziom wykształcenia	11
2.2.2. Grupy wiekowe.....	11
2.2.3. Staż pracy bezrobotnych.....	12
2.2.4. Czas pozostawania bez pracy w miesiącach.....	12
3. Osoby bezrobotne będące w szczególnej sytuacji na rynku pracy	13
3.1 .Osoby bezrobotne do 30 roku życia	15
3.1.1. Poziom wykształcenia osób bezrobotnych do 30 roku życia.....	17
3.1.2. Staż pracy osób bezrobotnych do 30 roku życia.....	17
3.1.3 Czas pozostawania bez pracy osób bezrobotnych do 30 roku życia	18
3.1.4 Wiek osób bezrobotnych do 30 roku życia.....	18
3.2. Osoby powyżej 50 roku życia	19
3.2.1. Poziom wykształcenia osób bezrobotnych powyżej 50 roku życia	21
3.2.2. Staż pracy osób bezrobotnych powyżej 50 roku życia	21
3.2.3 Czas pozostawania bez pracy osób bezrobotnych powyżej 50 roku życia.....	22
3.2.4 Wiek osób bezrobotnych powyżej 50 roku życia	22
3.3. Osoby długotrwale bezrobotne.....	23
3.3.1. Poziom wykształcenia osób długotrwale bezrobotnych	25
3.3.2. Staż pracy osób długotrwale bezrobotnych	25
3.3.3 Czas pozostawania bez pracy osób długotrwale bezrobotnych	26
3.3.4 Wiek osób długotrwale bezrobotnych	26
3.4. Osoby niepełnosprawne	27
3.4.1. Poziom wykształcenia osób niepełnosprawnych	28
3.4.2. Wiek osób niepełnosprawnych	28
3.4.3. Czas pozostawania bez pracy osób niepełnosprawnych.....	29
3.4.4. Osoby niepełnosprawne wg stopnia niepełnosprawności.....	29
4. Profile pomocy	30
5. Oferty pracy.....	31
5.1. Osoby pracy dla osób niepełnosprawnych	32
6. Zgłoszenia zwolnień i zwolnienia grupowe	32
7. Projekty i Programy.....	33
8. Wykonanie planu wydatków Funduszu Pracy limit na realizację programów na rzecz promocji zatrudnienia, łagodzenia skutków bezrobocia i aktywizacji zawodowej w 2018 roku – limity i rezerwy – stan na 30 VI 2018 r.	39

1. Wielkość i stopa bezrobocia

Stopa bezrobocia w kraju, województwie i mieście w I półroczu 2018 roku.

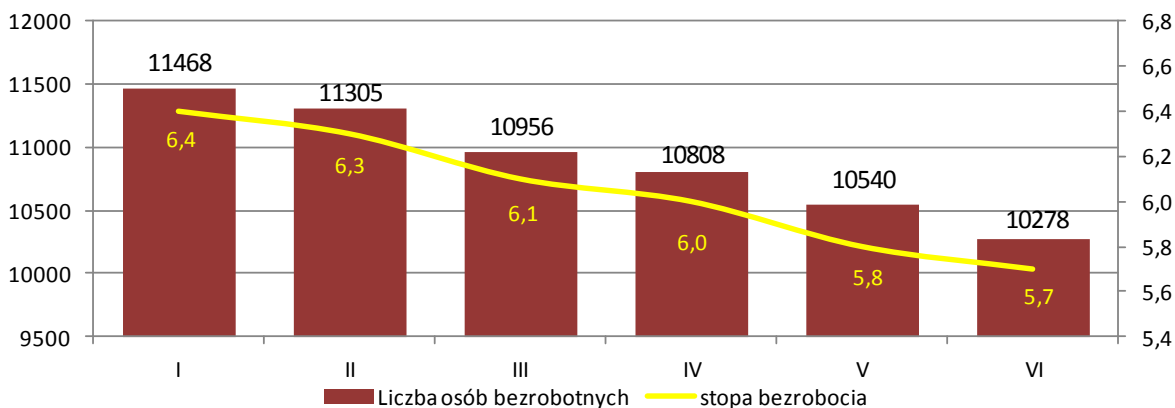
Stan na dzień	Kraj	woj. lubelskie	Lublin
31.01.2018	6,9	9,1	6,4
28.02.2018	6,8	8,9	6,3
31.03.2018	6,6	8,7	6,1
30.04.2018	6,3	8,3	6,0
31.05.2018	6,1	8,1	5,8
30.06.2018	5,9	7,9	5,7



Liczba osób bezrobotnych zarejestrowanych w MUP w I półroczu 2018 r.

Rok 2018	Styczeń	Luty	Marzec	Kwiecień	Maj	Czerwiec
Liczba osób bezrobotnych	11.468	11.305	10.956	10.808	10.540	10.278

Stopa bezrobocia i poziom bezrobocia w poszczególnych miesiącach 2018 r.

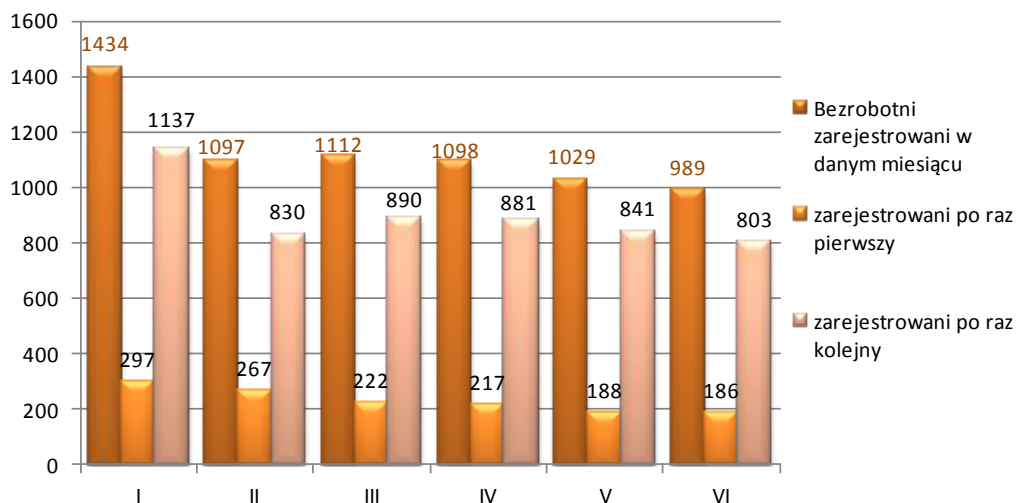
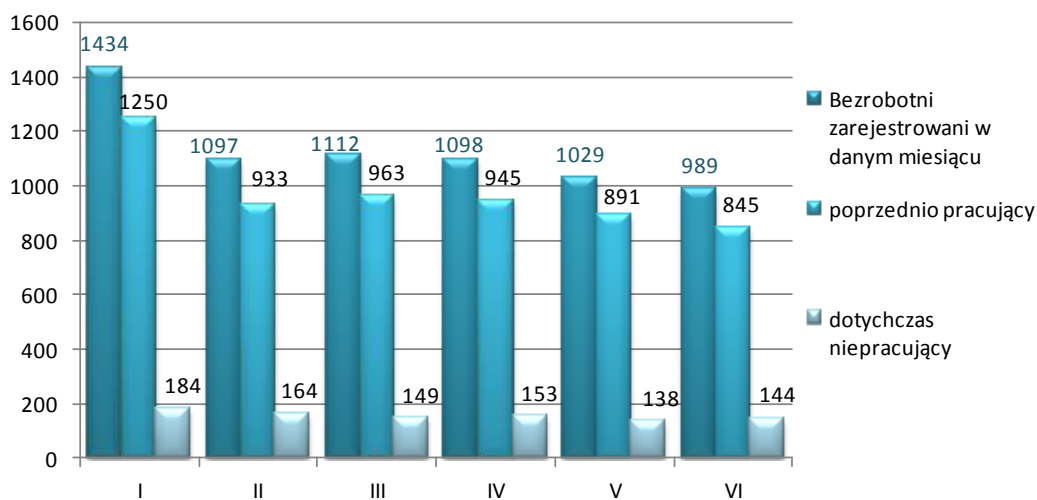


2. Bilans i struktura osób bezrobotnych

2.1 Bilans bezrobotnych

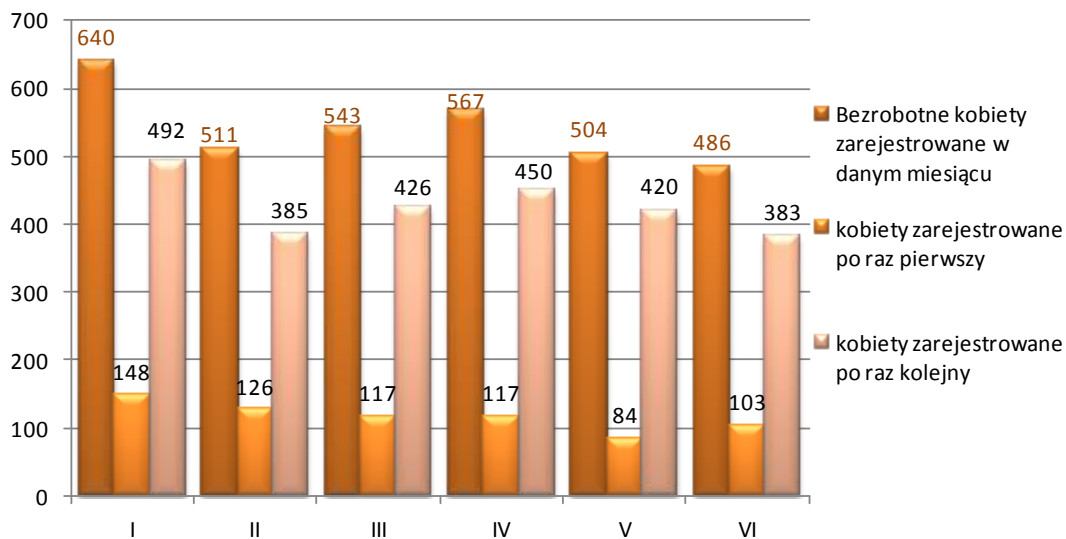
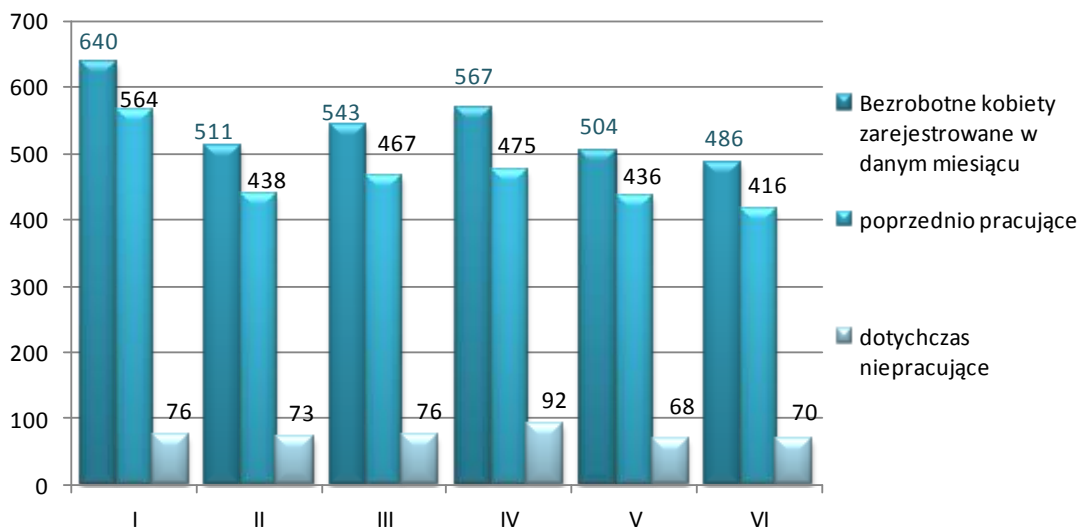
Bezrobotni zarejestrowani w poszczególnych miesiącach I półrocza 2018 roku

	I	II	III	IV	V	VI	Ogółem
Bezrobotni ogółem	1434	1097	1112	1098	1029	989	6759
poprzednio pracujące	1250	933	963	945	891	845	5827
w tym zwolnione z przyczyn dotyczących zakładu pracy	20	9	15	11	21	10	86
dotychczas niepracujące	184	164	149	153	138	144	932
po raz pierwszy	297	267	222	217	188	186	1377
po raz kolejny	1137	830	890	881	841	803	5382



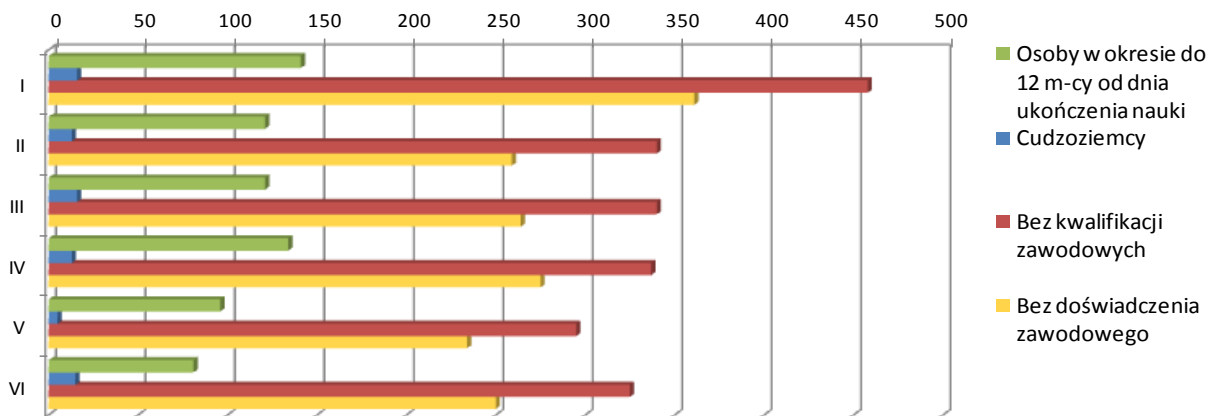
Bezrobotne kobiety zarejestrowane w poszczególnych miesiącach I półroczu 2018 roku

	I	II	III	IV	V	VI	Ogółem
Ogółem kobiety	640	511	543	567	504	486	3251
poprzednio pracujące	564	438	467	475	436	416	2796
w tym zwolnione z przyczyn dotyczących zakładu pracy	13	6	9	8	13	6	55
dotychczas niepracujące	76	73	76	92	68	70	455
po raz pierwszy	148	126	117	117	84	103	695
po raz kolejny	492	385	426	450	420	383	2556



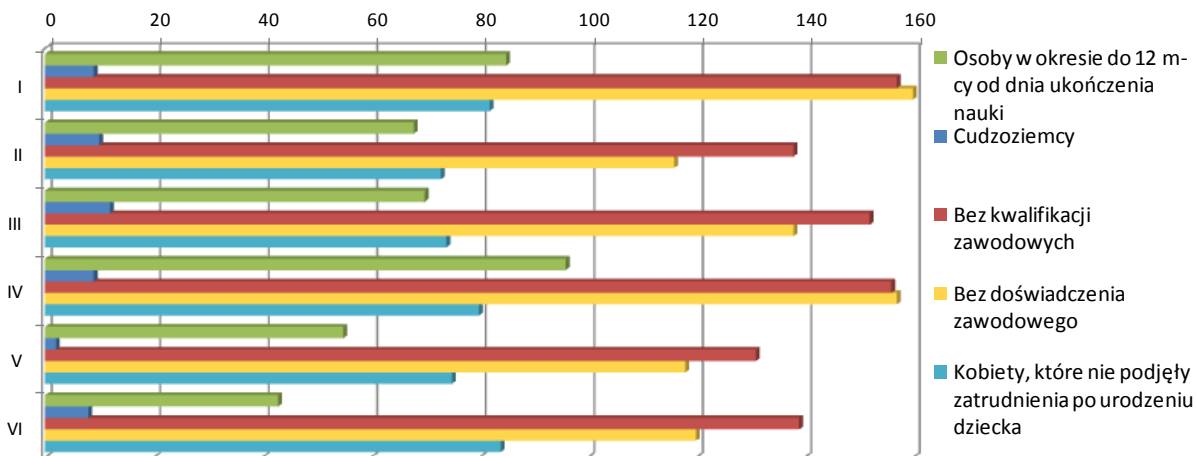
Wybrane kategorie osób bezrobotnych zarejestrowanych w poszczególnych miesiącach I półrocza 2018 roku

	I	II	III	IV	V	VI	Ogółem
Osoby w okresie do 12 m-cy od dnia ukończenia nauki	141	121	121	134	96	81	694
Cudzoziemcy	16	13	16	13	5	15	78
Bez kwalifikacji zawodowych	458	340	340	337	295	325	2095
Bez doświadczenia zawodowego	361	259	264	275	234	250	1643



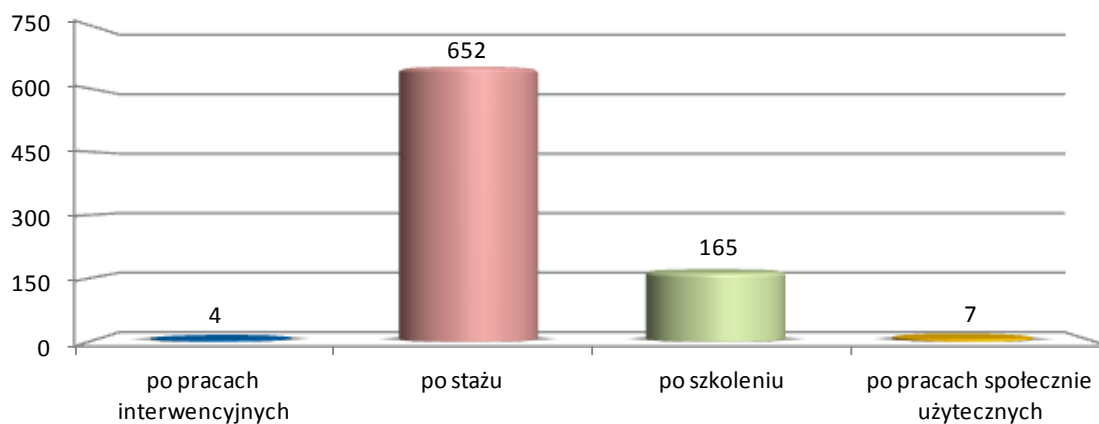
Wybrane kategorie bezrobotnych kobiet zarejestrowanych w poszczególnych miesiącach I półrocza 2018 roku

	I	II	III	IV	V	VI	Ogółem
Osoby w okresie do 12 m-cy od dnia ukończenia nauki	85	68	70	96	55	43	417
Cudzoziemcy	9	10	12	9	2	8	50
Bez kwalifikacji zawodowych	157	138	152	156	131	139	873
Bez doświadczenia zawodowego	160	116	138	157	118	120	809
Kobiety, które nie podjęły zatrudnienia po urodzeniu dziecka	82	73	74	80	75	84	468



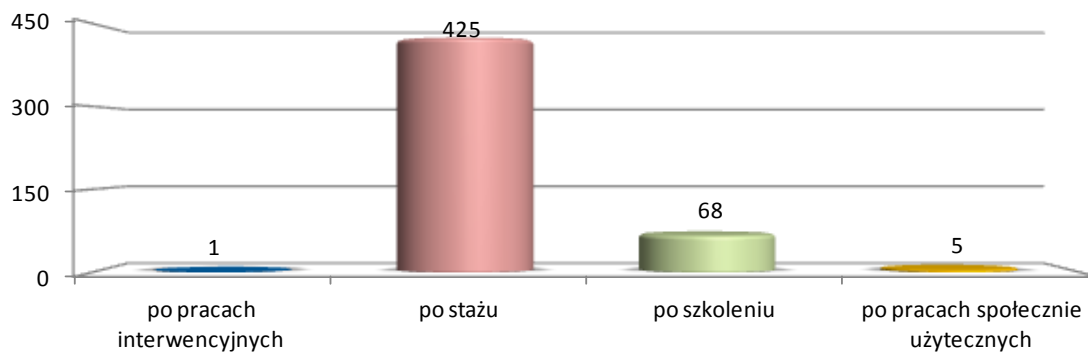
Bezrobotni zarejestrowani po instrumentach rynku pracy (napływ)

	I	II	III	IV	V	VI	Ogółem
po pracach interwencyjnych	1	1	1	0	0	1	4
po robotach publicznych	0	0	0	0	0	0	0
po stażu	88	91	104	148	142	79	652
po odbyciu przygotowania zawodowego dorosłych	0	0	0	0	0	0	0
po szkoleniu	0	23	35	44	24	39	165
po pracach społecznie użytecznych	0	0	1	3	0	3	7



Bezrobotne kobiety zarejestrowane po instrumentach rynku pracy (napływ)

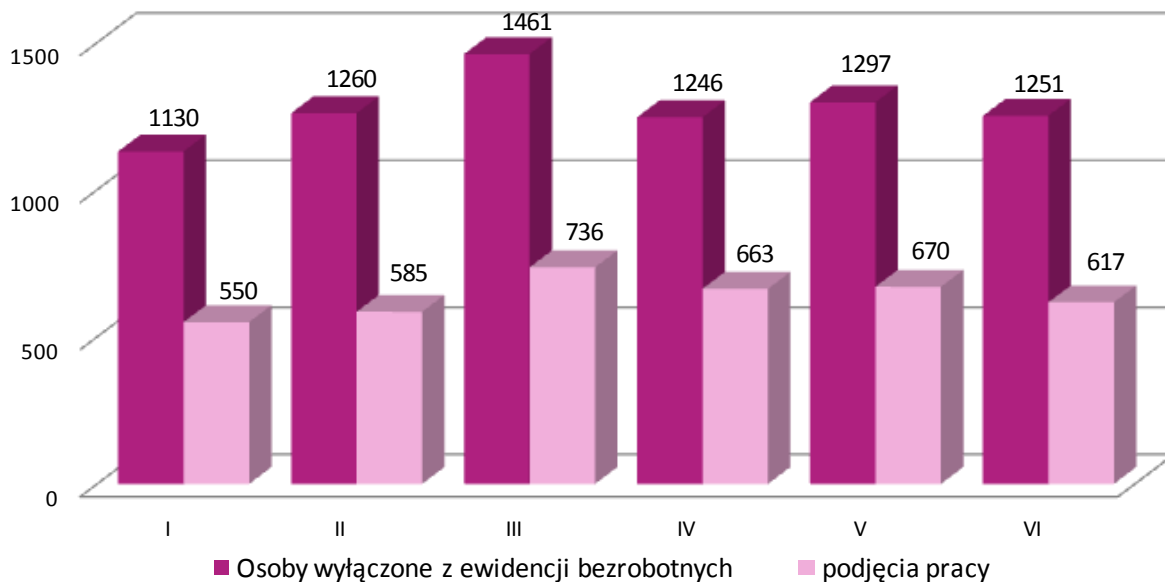
	I	II	III	IV	V	VI	Ogółem
po pracach interwencyjnych	0	0	1	0	0	0	1
po robotach publicznych	0	0	0	0	0	0	0
po stażu	57	56	74	97	93	48	425
po odbyciu przygotowania zawodowego dorosłych	0	0	0	0	0	0	0
po szkoleniu	0	12	13	25	4	14	68
po pracach społecznie użytecznych	0	0	0	3	0	2	5



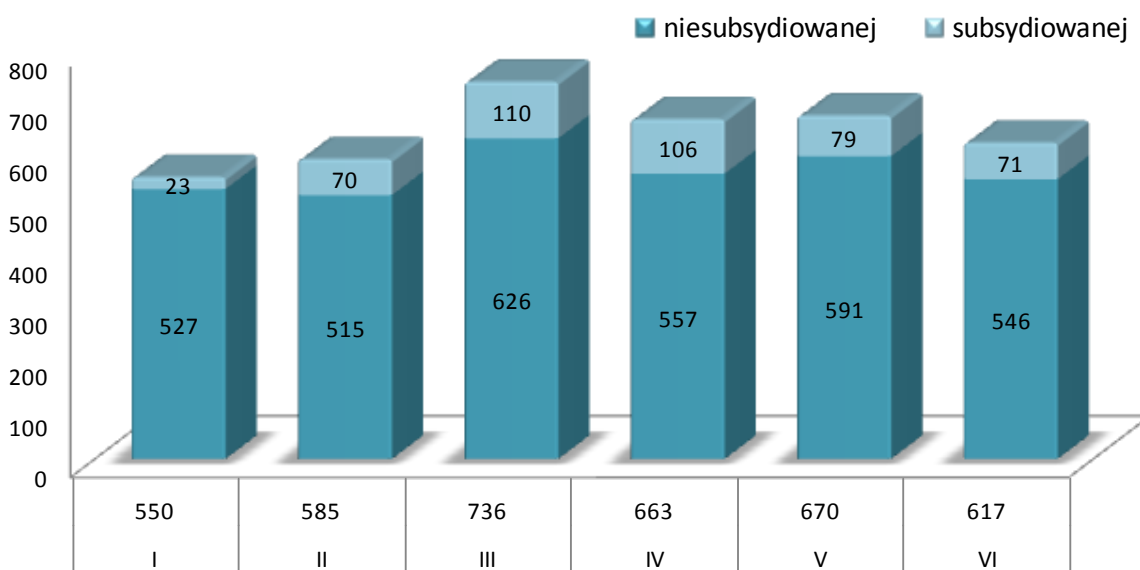
Osoby bezrobotne ogółem wyłączone z ewidencji bezrobotnych w I półroczu 2018 roku

	I	II	III	IV	V	VI	Ogółem
Osoby wyłączone z ewidencji bezrobotnych w miesiącu sprawozdawczym	1130	1260	1461	1246	1297	1251	7645
podjęcia pracy	550	585	736	663	670	617	3821
niesubsydiowanej	527	515	626	557	591	546	3362
podjęcie działalności gospodarczej	60	45	61	40	63	48	317
pracy sezonowej	0	0	0	0	0	0	0
subsydiowanej	23	70	110	106	79	71	459
prac interwencyjnych	4	15	38	26	15	4	102
robót publicznych	0	0	0	0	0	0	0
podjęcia działalności gospodarczej	1	4	32	52	36	36	161
w tym w ramach bonu na zasiedlenie	0	1	0	0	0	0	1
podjęcia pracy w ramach refundacji kosztów zatrudnienia bezrobotnego	3	10	14	17	16	17	77
podjęcia pracy poza miejscem zamieszkania w ramach bonu na zasiedlenie	5	20	10	5	8	7	55
podjęcia pracy w ramach bonu zatrudnieniowego	0	0	0	0	0	0	0
podjęcia pracy w ramach świadczenia aktywizacyjnego	0	0	0	0	0	0	0
podjęcia pracy w ramach grantu na telepracę	0	0	0	0	0	0	0
podjęcia pracy w ramach refundacji składek na ubezpieczenia społeczne	0	0	0	0	0	0	0
podjęcia pracy w ramach dofinansowania wynagrodzenia za zatrudnienie skierowanego bezrobotnego powyżej 50 r. ż.	0	2	5	2	0	3	12
inne (w tym 150f)	10	19	11	4	4	4	52
rozpoczęcia szkolenia	0	22	47	32	31	34	166
w tym w ramach bonu szkoleniowego	0	0	0	0	0	0	0
rozpoczęcia stażu	89	178	168	158	91	75	759
w tym w ramach bonu stażowego	0	0	0	0	0	0	0
rozpoczęcia przygotowania zawodowego dorosłych	0	0	0	0	0	0	0
rozpoczęcia prac społecznie użytecznych	0	37	3	0	3	0	43
w tym w ramach PAI	0	0	0	0	0	0	0
skierowania do agencji zatrudnienia w ramach zlecania działań aktywizacyjnych	0	0	0	0	0	0	0
odmowy bez uzasadnionej przyczyny przyjęcia propozycji odpowiedniej pracy lub innej formy pomocy, w tym w ramach PAI	24	22	21	18	45	53	183
odmowy ustalenia profilu pomocy	0	0	0	0	0	0	0
niepotwierdzenia gotowości do pracy	254	177	236	198	245	249	1359
dobrowolnej rezygnacji ze statusu bezrobotnego	76	79	103	68	91	95	512
podjęcia nauki	1	4	3	3	0	0	11
osiągnięcia wieku emerytalnego	22	18	21	18	19	21	119
nabycia praw emerytalnych lub rentowych	10	6	4	4	6	6	36
nabycia praw do świadczenia przedemerytalnego	6	7	7	6	7	10	43
innych	98	125	112	78	89	91	593

Osoby wyłączone z ewidencji bezrobotnych w poszczególnych miesiącach I półrocza 2018 roku



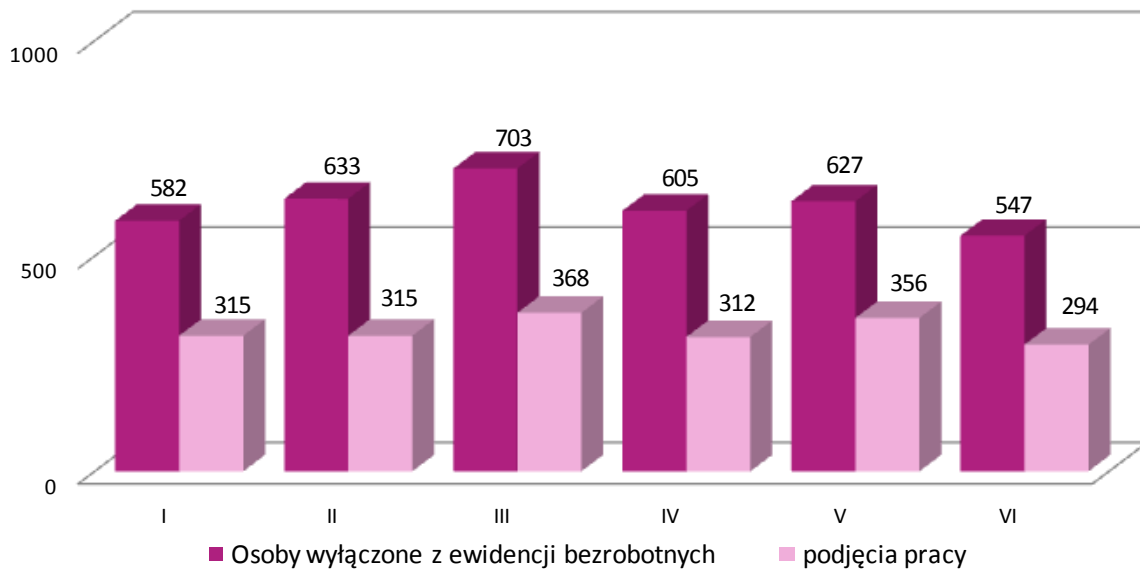
Podjęcie pracy subsydiowanej i niesubsydiowanej w poszczególnych miesiącach I półrocza 2018 roku



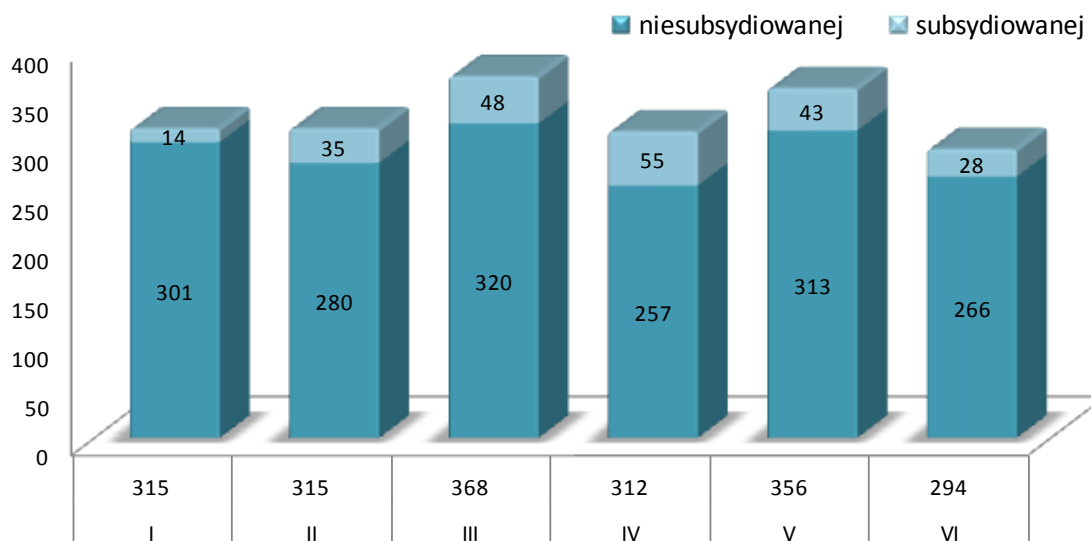
Kobiety bezrobotne wyłączone z ewidencji bezrobotnych w I półroczu 2018 roku

	I	II	III	IV	V	VI	Ogółem
Osoby wyłączone z ewidencji bezrobotnych w miesiącu sprawozdawczym	582	633	703	605	627	547	3697
podjęcia pracy	315	315	368	312	356	294	1960
niesubsydiowanej	301	280	320	257	313	266	1737
podjęcie działalności gospodarczej	36	27	28	11	36	28	166
pracy sezonowej	0	0	0	0	0	0	0
subsydiowanej	14	35	48	55	43	28	223
prac interwencyjnych	3	6	20	13	10	2	54
robót publicznych	0	0	0	0	0	0	0
podjęcia działalności gospodarczej	1	3	12	27	17	13	73
w tym w ramach bonu na zasiedlenie	0	1	0	0	0	0	1
podjęcia pracy w ramach refundacji kosztów zatrudnienia bezrobotnego	0	2	7	9	11	7	36
podjęcia pracy poza miejscem zamieszkania w ramach bonu na zasiedlenie	5	12	4	4	3	3	31
podjęcia pracy w ramach bonu zatrudnieniowego	0	0	0	0	0	0	0
podjęcia pracy w ramach świadczenia aktywizacyjnego	0	0	0	0	0	0	0
podjęcia pracy w ramach grantu na telepracę	0	0	0	0	0	0	0
podjęcia pracy w ramach refundacji składek na ubezpieczenia społeczne	0	0	0	0	0	0	0
podjęcia pracy w ramach dofinansowania wynagrodzenia za zatrudnienie skierowanego bezrobotnego powyżej 50 r. ż.	0	0	1	1	0	1	3
inne (w tym 150f)	5	12	4	1	2	2	26
rozpoczęcia szkolenia	0	12	22	17	8	11	70
w tym w ramach bonu szkoleniowego	0	0	0	0	0	0	0
rozpoczęcia stażu	55	113	108	112	65	43	496
w tym w ramach bonu stażowego	0	0	0	0	0	0	0
rozpoczęcia przygotowania zawodowego dorosłych	0	0	0	0	0	0	0
rozpoczęcia prac społecznie użytecznych	0	21	1	0	3	0	25
w tym w ramach PAI	0	0	0	0	0	0	0
skierowania do agencji zatrudnienia w ramach zlecania działań aktywizacyjnych	0	0	0	0	0	0	0
odmowy bez uzasadnionej przyczyny przyjęcia propozycji odpowiedniej pracy lub innej formy pomocy, w tym w ramach PAI	8	8	8	4	15	9	52
odmowy ustalenia profilu pomocy	0	0	0	0	0	0	0
niepotwierdzenia gotowości do pracy	92	39	62	68	76	68	405
dobrowolnej rezygnacji ze statusu bezrobotnego	40	46	56	31	43	55	271
podjęcia nauki	0	2	3	1	0	0	6
osiągnięcia wieku emerytalnego	8	9	14	11	8	10	60
nabycia praw emerytalnych lub rentowych	3	0	1	4	1	2	11
nabycia praw do świadczenia przedemerytalnego	2	6	6	1	2	6	23
innych	59	62	54	44	50	49	318

Kobiety wyłączone z ewidencji bezrobotnych w poszczególnych miesiącach I półrocza 2018 roku



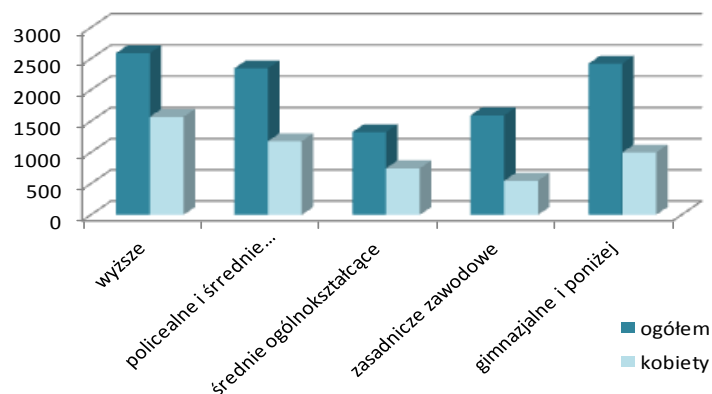
Podjęcie pracy subsydiowanej i niesubsydiowanej w poszczególnych miesiącach I półrocza 2018 roku



2.2. Struktura osób bezrobotnych

2.2.1. Poziom wykształcenia

Wykształcenia osób bezrobotnych wg stanu na koniec czerwca 2018 r.

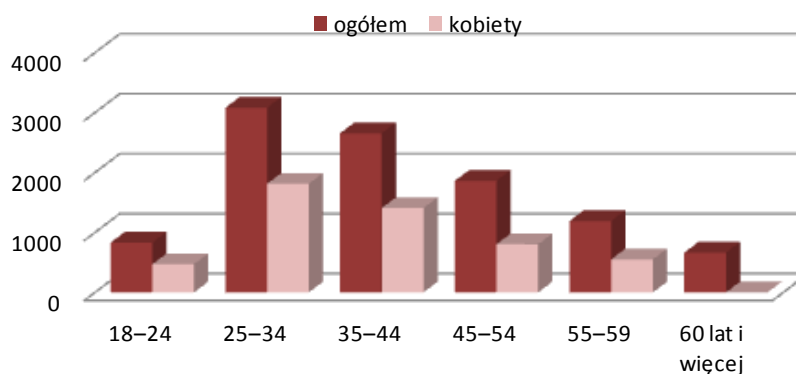


Bezrobotni według poziomu wykształcenia – stan na koniec czerwca 2018 r.

Wykształcenie	Ogółem	Kobiety
wyższe	2590	1570
policealne i średnie zawodowe	2346	1180
średnie ogólnokształcące	1325	746
zasadnicze zawodowe	1594	546
gimnazjalne i poniżej	2423	1000

2.2.2. Grupy wiekowe

Grupy wiekowe osób bezrobotnych wg stanu na koniec czerwca 2018 r.

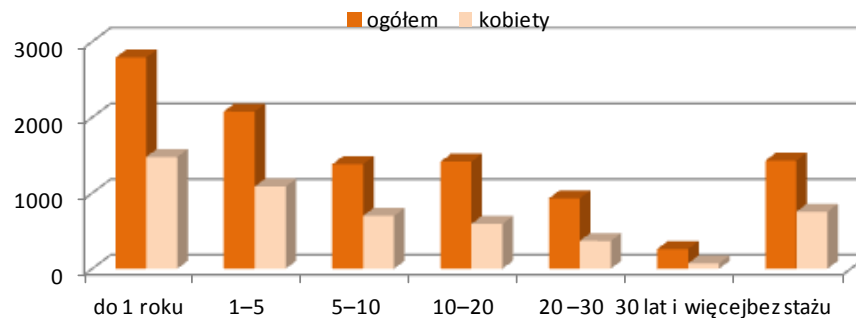


Bezrobotni według grup wiekowych – stan na koniec czerwca 2018 r.

Wiek	Ogółem	Kobiety
18-24	830	470
25-34	3080	1811
35-44	2655	1407
45-54	1860	803
55-59	1191	551
60 lat i więcej	662	0

2.2.3. Staż pracy bezrobotnych

Osoby bezrobotne według stażu pracy – wg stanu na koniec czerwca 2018 r.

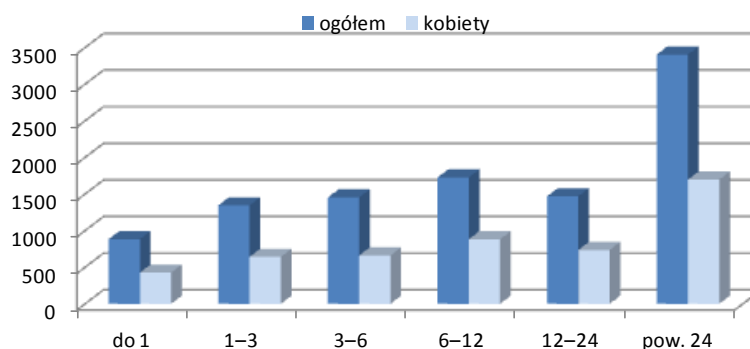


Osoby bezrobotne wg stażu pracy – stan na koniec czerwca 2018 r.

Staż pracy	Ogółem	Kobiety
do 1 roku	2789	1477
1-5	2077	1085
5-10	1379	697
10-20	1414	592
20-30	929	367
30 lat i więcej	260	70
bez stażu	1430	754

2.2.4. Czas pozostawiania bez pracy w miesiącach

Osoby bezrobotne według czasu pozostawiania bez pracy w miesiącach – wg stanu na koniec czerwca 2018 r.



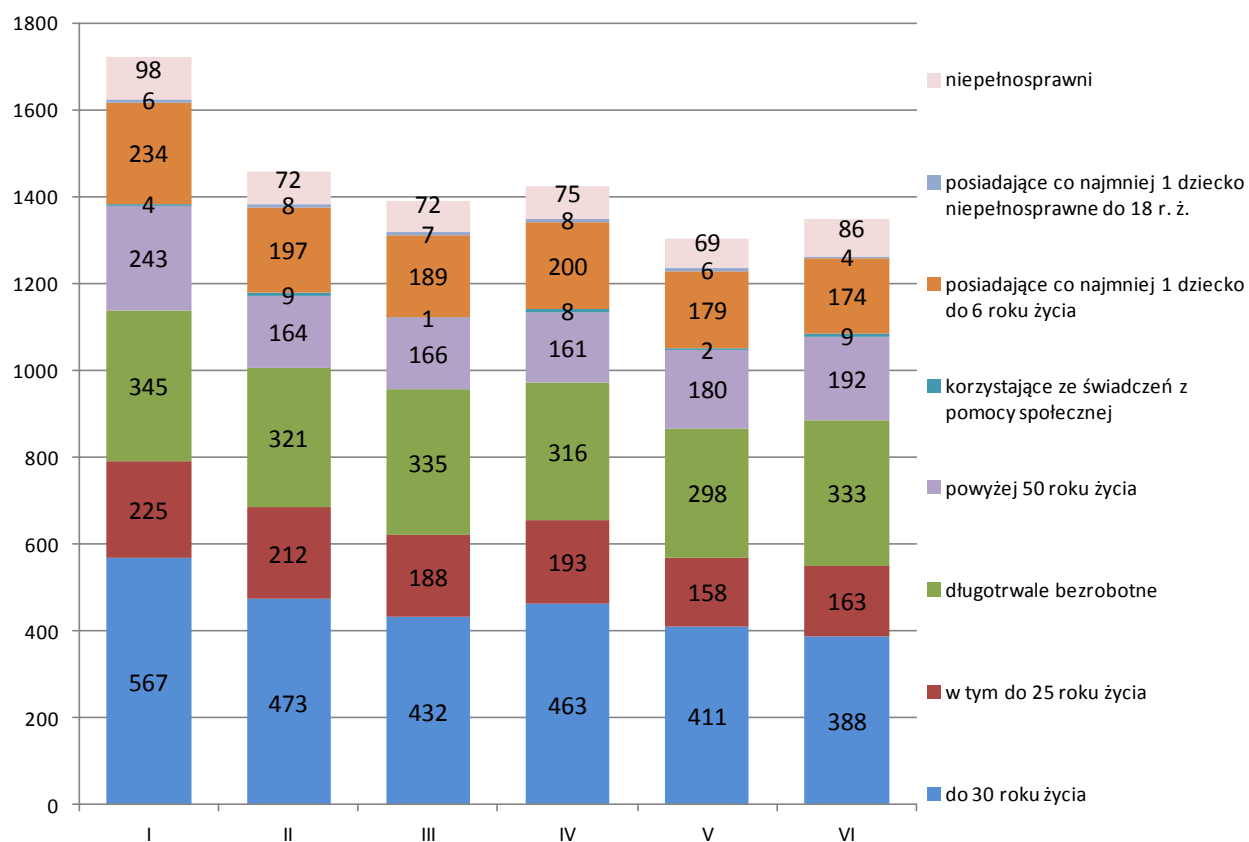
Osoby bezrobotne wg czasu pozostawiania bez pracy – stan na koniec czerwca 2018 r.

Czas pozostawiania bez pracy w miesiącach	Ogółem	Kobiety
do 1	883	427
1-3	1344	641
3-6	1453	660
6-12	1725	881
12-24	1469	736
pow. 24	3404	1697

3. Osoby bezrobotne będące w szczególnej sytuacji na rynku pracy

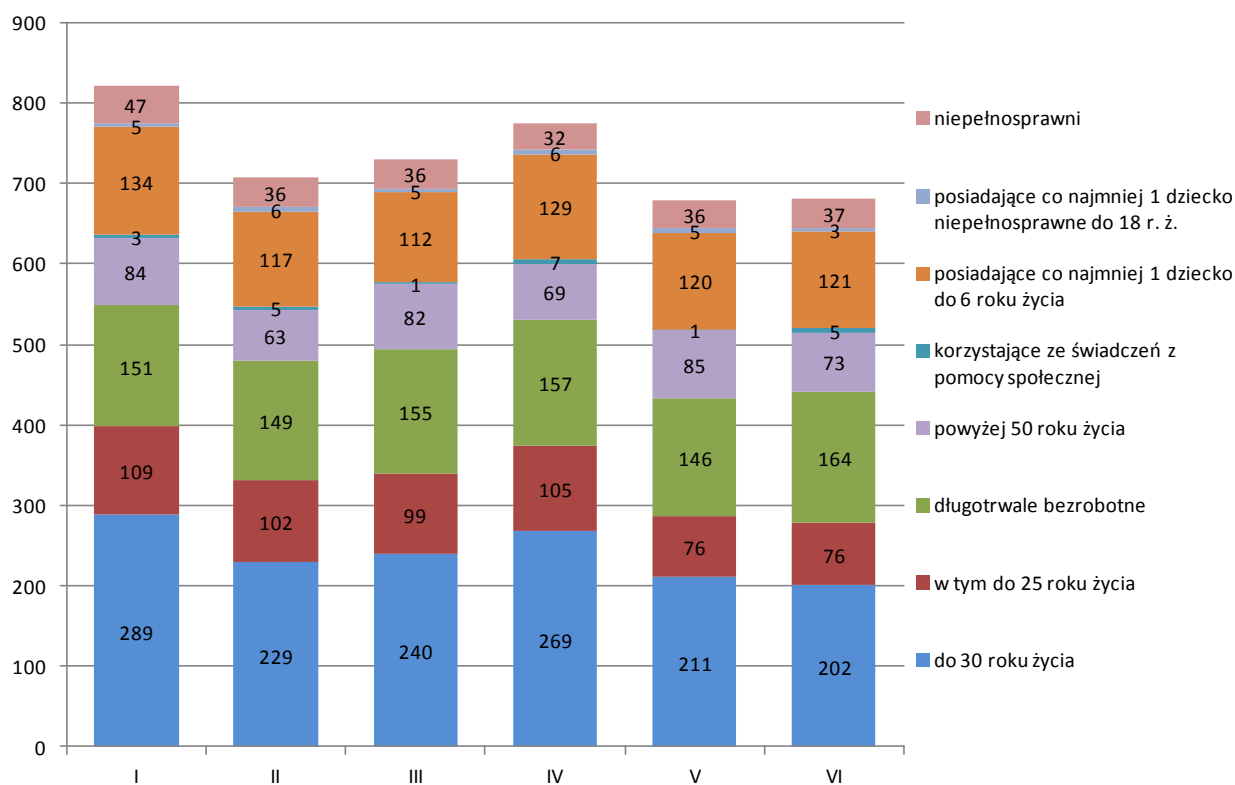
Osoby będące w szczególnej sytuacji na rynku pracy zarejestrowane w poszczególnych miesiącach I półrocza 2018 roku (napływ)

	I	II	III	IV	V	VI	Ogółem
Osoby będące w szczególnej sytuacji na rynku pracy (z tego)	1250	1028	1025	1012	954	958	6227
do 30 roku życia	567	473	432	463	411	388	2734
w tym do 25 roku życia	225	212	188	193	158	163	1139
długotrwale bezrobotne	345	321	335	316	298	333	1948
powyżej 50 roku życia	243	164	166	161	180	192	1106
korzystające ze świadczeń z pomocy społecznej	4	9	1	8	2	9	33
posiadające co najmniej jedno dziecko do 6 roku życia	234	197	189	200	179	174	1173
posiadające co najmniej jedno dziecko niepełnosprawne do 18 r. ż.	6	8	7	8	6	4	39
niepełnosprawni	98	72	72	75	69	86	472



Kobiety bezrobotne będące w szczególnej sytuacji na rynku pracy zarejestrowane w poszczególnych miesiącach I półrocza 2018 roku (napływ)

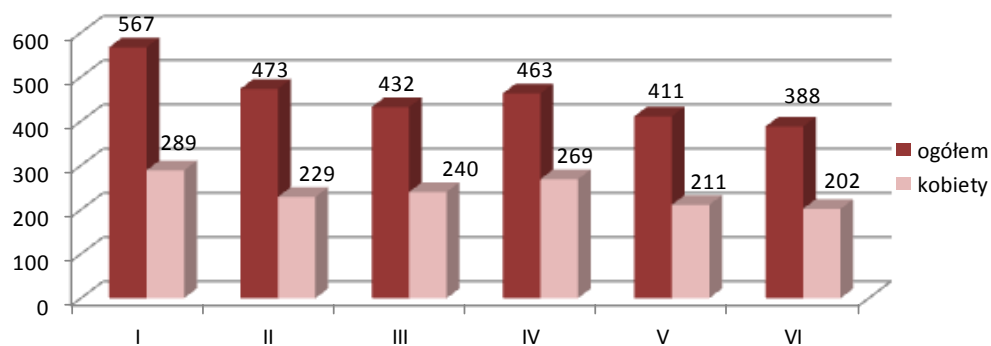
	I	II	III	IV	V	VI	Ogółem
Kobiety będące w szczególnej sytuacji na rynku pracy (z tego)	580	491	530	530	483	477	3091
do 30 roku życia	289	229	240	269	211	202	1440
w tym do 25 roku życia	109	102	99	105	76	76	567
długotrwale bezrobotne	151	149	155	157	146	164	922
powyżej 50 roku życia	84	63	82	69	85	73	456
korzystające ze świadczeń z pomocy społecznej	3	5	1	7	1	5	22
posiadające co najmniej jedno dziecko do 6 roku życia	134	117	112	129	120	121	733
posiadające co najmniej jedno dziecko niepełnosprawne do 18 r.ż.	5	6	5	6	5	3	30
niepełnosprawni	47	36	36	32	36	37	224



3.1 .Osoby bezrobotne do 30 roku życia

Bezrobotni zarejestrowani w MUP w Lublinie - osoby bezrobotne do 30 roku życia

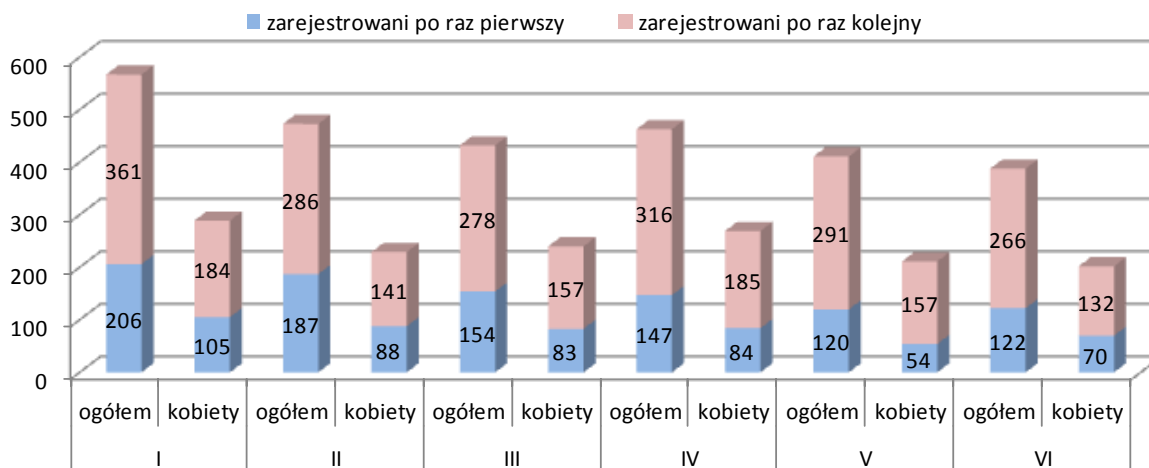
	I	II	III	IV	V	VI	Ogółem
Ogółem	567	473	432	463	411	388	2734
po raz pierwszy	206	187	154	147	120	122	936
po raz kolejny	361	286	278	316	291	266	1798
po stażu	75	70	66	86	103	62	462
po szkoleniu	0	10	18	27	8	16	79



Kobiety bezrobotne zarejestrowane w MUP w Lublinie - kobiety bezrobotne do 30 roku życia

	I	II	III	IV	V	VI	Ogółem
Ogółem	289	229	240	269	211	202	1440
po raz pierwszy	105	88	83	84	54	70	484
po raz kolejny	184	141	157	185	157	132	956
po stażu	48	42	46	60	66	37	299
po szkoleniu	0	6	10	15	2	8	41

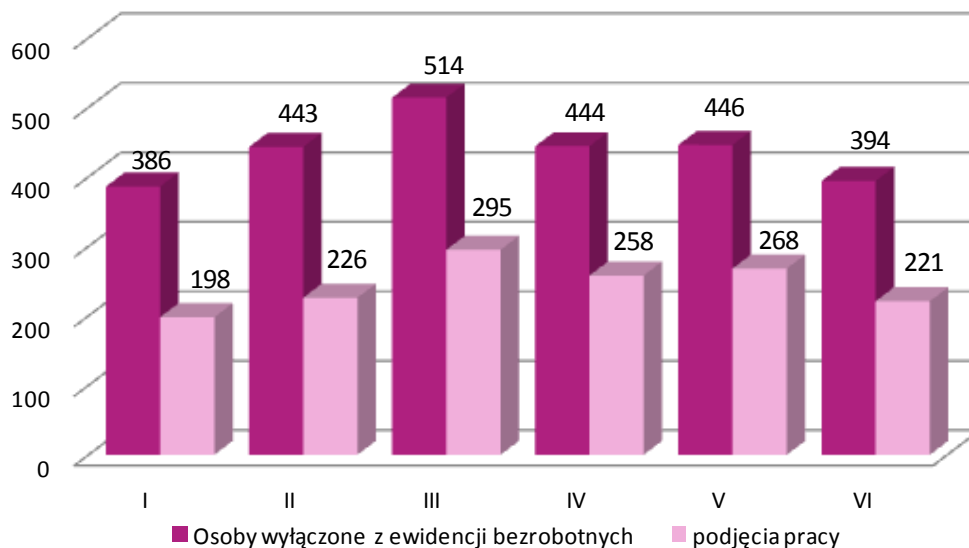
Osoby bezrobotne do 30 roku życia zarejestrowane w MUP w Lublinie koniec czerwca 2018



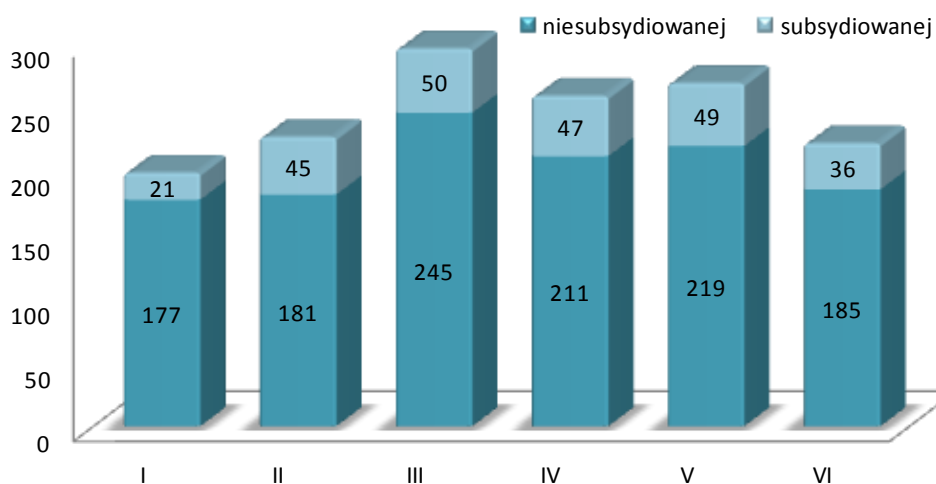
Osoby bezrobotne do 30 roku życia wyłączone z ewidencji bezrobotnych

	styczeń		luty		marzec		kwiecień		maj		czerwiec	
	ogółem	kobiety	ogółem	kobiety	ogółem	kobiety	ogółem	kobiety	ogółem	kobiety	ogółem	kobiety
Osoby wyłączone z ewidencji bezrobotnych	386	210	443	223	514	273	444	250	446	233	394	189
podjęcia pracy	198	116	226	126	295	169	258	143	268	151	221	123

Osoby do 30 roku życia wyłączone z ewidencji bezrobotnych



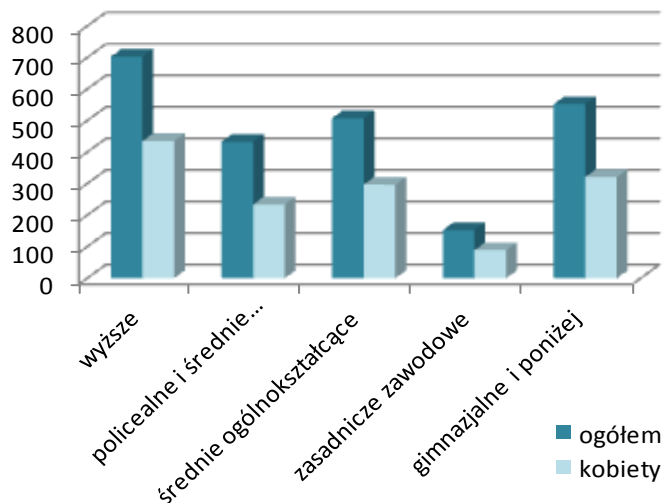
Podjęcie pracy subsydiowanej i niesubsydiowanej – osoby do 30 roku życia



3.1.1. Poziom wykształcenia osób bezrobotnych do 30 roku życia

Osoby bezrobotne do 30 roku życia według poziomu wykształcenia wg stanu na koniec czerwca 2018 r.

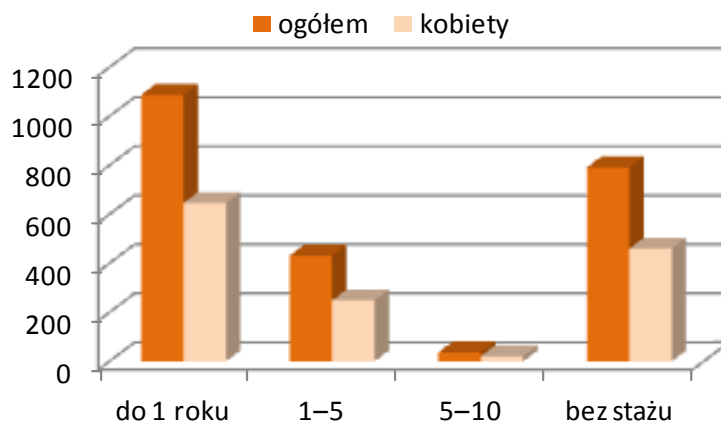
Wykształcenie	Ogółem	Kobiety
wyższe	703	435
policealne i średnie zawodowe	433	234
średnie ogólnokształcące	508	297
zasadnicze zawodowe	153	89
gimnazjalne i poniżej	552	321



3.1.2. Staż pracy osób bezrobotnych do 30 roku życia

Osoby bezrobotne do 30 roku życia według stażu pracy – wg stanu na koniec czerwca 2018 r.

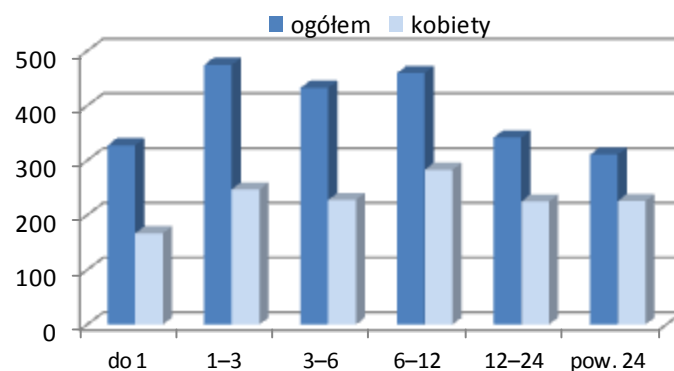
Staż pracy	Ogółem	Kobiety
do 1 roku	1088	646
1–5	432	249
5–10	37	21
bez stażu	792	460



3.1.3 Czas pozostawania bez pracy osób bezrobotnych do 30 roku życia

Osoby bezrobotne do 30 roku życia pod względem czasu pozostawania bez pracy – stan na koniec czerwca 2018 r.

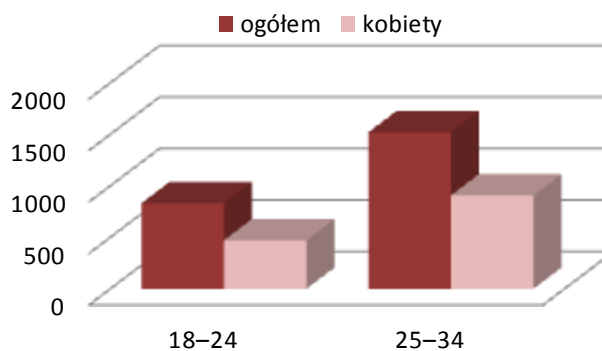
Czas pozostawania bez pracy w miesiącach	Ogółem	Kobiety
do 1	328	167
1–3	475	247
3–6	433	228
6–12	460	283
12–24	342	225
pow. 24	311	226



3.1.4 Wiek osób bezrobotnych do 30 roku życia

Osoby bezrobotne do 30 roku życia pod względem czasu pozostawania bez pracy – stan na koniec czerwca 2018 r.

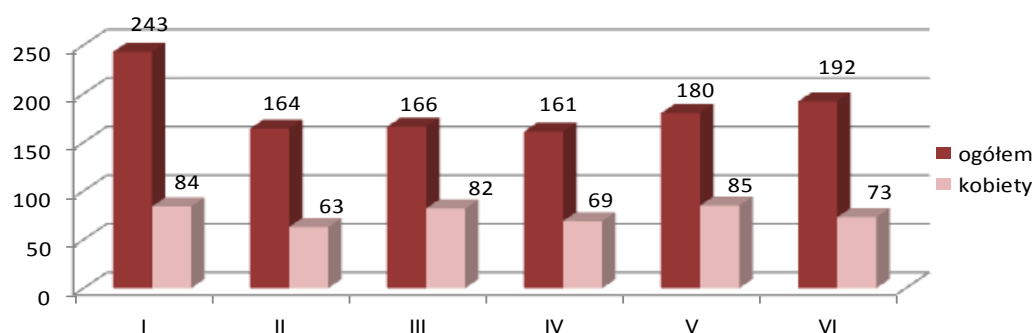
Wiek	Ogółem	Kobiety
18-24	830	470
25–34	1519	906



3.2. Osoby powyżej 50 roku życia

Bezrobotni zarejestrowani w MUP w Lublinie - osoby bezrobotne powyżej 50 roku życia

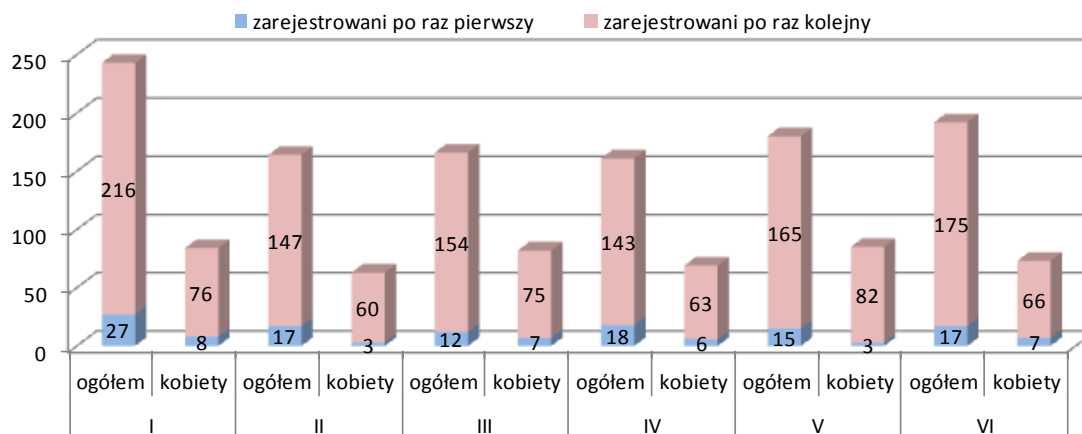
	I	II	III	IV	V	VI	Ogółem
Ogółem	243	164	166	161	180	192	1106
po raz pierwszy	27	17	12	18	15	17	106
po raz kolejny	216	147	154	143	165	175	1000
po stażu	1	3	7	5	7	2	25
po szkoleniu	0	2	3	4	3	10	22
po pracach interwencyjnych	0	0	1	0	0	0	1
po pracach społecznie użytecznych	0	0	1	1	0	2	4



Kobiety bezrobotne zarejestrowane w MUP w Lublinie - kobiety bezrobotne powyżej 50 r. życia

	I	II	III	IV	V	VI	Ogółem
Ogółem	84	63	82	69	85	73	456
po raz pierwszy	8	3	7	6	3	7	34
po raz kolejny	76	60	75	63	82	66	422
po stażu	1	1	6	1	6	2	17
po szkoleniu	0	0	1	4	1	1	7
po pracach interwencyjnych	0	0	1	0	0	0	1
po pracach społecznie użytecznych	0	0	0	1	0	1	2

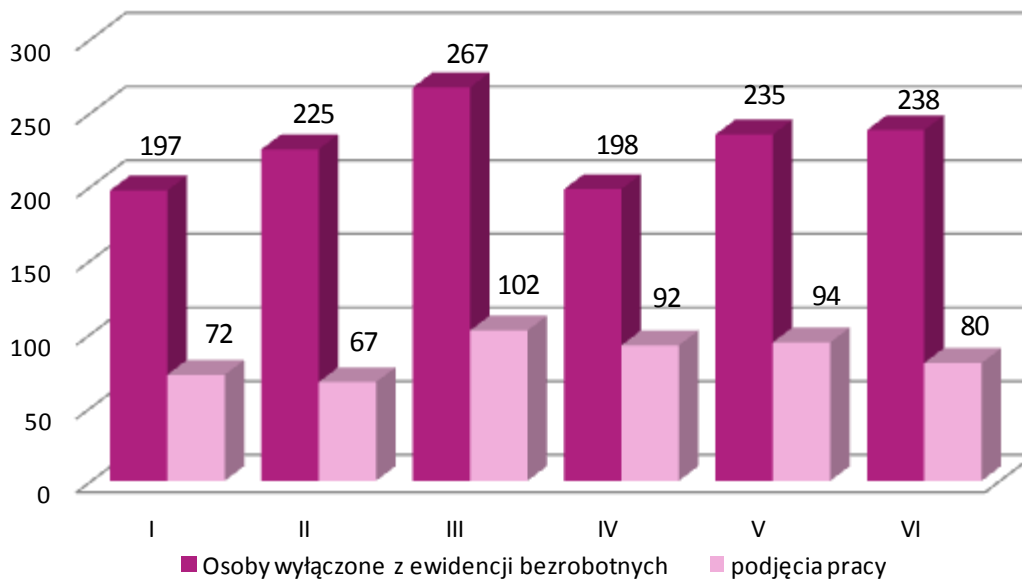
Osoby bezrobotne pow. 50 roku życia zarejestrowane w MUP w Lublinie koniec czerwca 2018 r.



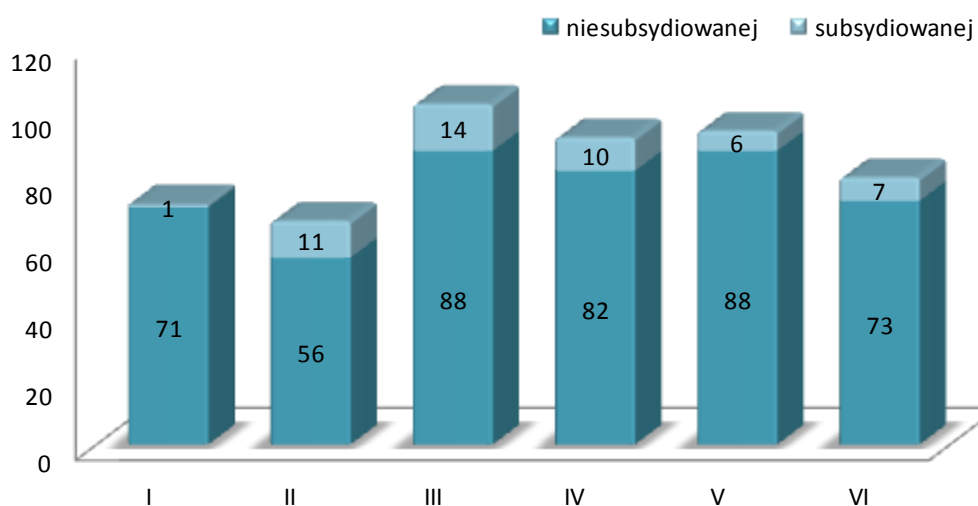
Osoby bezrobotne powyżej 50 roku życia wyłączone z ewidencji bezrobotnych

	styczeń		luty		marzec		kwiecień		maj		czerwiec	
	ogółem	kobiety	ogółem	kobiety	ogółem	kobiety	ogółem	kobiety	ogółem	kobiety	ogółem	kobiety
Osoby wyłączone z ewidencji bezrobotnych	197	77	225	86	267	95	198	72	235	95	238	84
podjęcia pracy	72	31	67	23	102	37	92	31	94	45	80	30

Osoby powyżej 50 roku życia wyłączone z ewidencji bezrobotnych



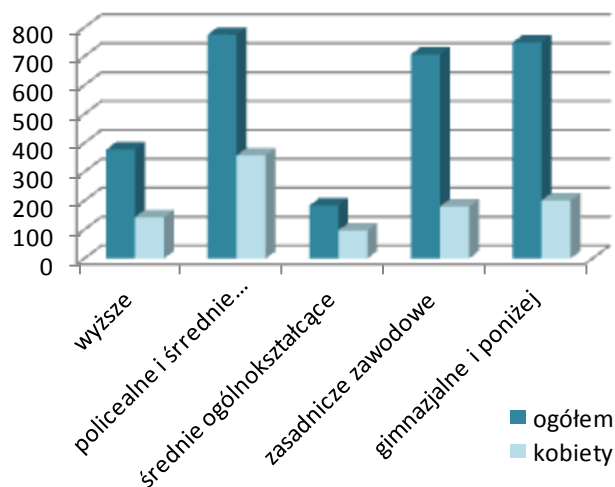
Podjęcie pracy subsydiowanej i niesubsydiowanej – osoby powyżej 50 roku życia



3.2.1. Poziom wykształcenia osób bezrobotnych powyżej 50 roku życia

Osoby bezrobotne powyżej 50 roku życia według poziomu wykształcenia wg stanu na koniec czerwca 2018 r.

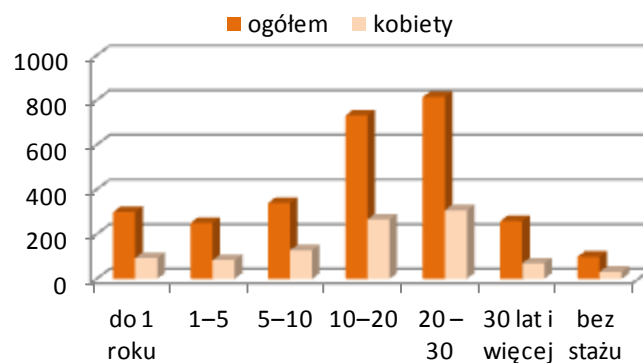
Wykształcenie	Ogółem	Kobiety
wyższe	377	143
policealne i średnie zawodowe	775	357
średnie ogólnokształcące	183	97
zasadnicze zawodowe	707	180
gimnazjalne i poniżej	748	201



3.2.2. Staż pracy osób bezrobotnych powyżej 50 roku życia

Osoby bezrobotne powyżej 50 roku życia według stażu pracy – stan na koniec czerwca 2018 r.

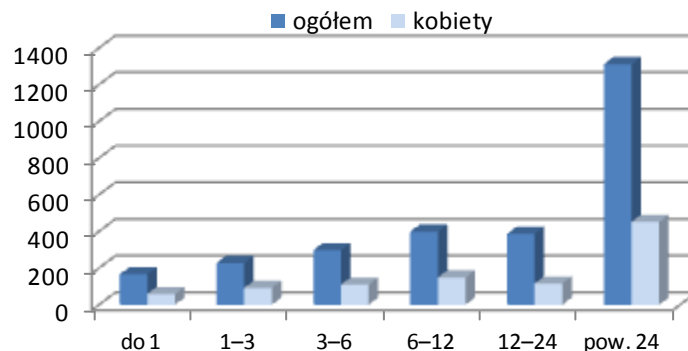
Staż pracy	Ogółem	Kobiety
do 1 roku	299	93
1–5	250	84
5–10	339	128
10–20	731	266
20 –30	814	307
30 lat i więcej	258	69
bez stażu	99	31



3.2.3 Czas pozostawania bez pracy osób bezrobotnych powyżej 50 roku życia

Osoby bezrobotne powyżej 50 roku życia pod względem czasu pozostawania bez pracy – stan na koniec czerwca 2018 r.

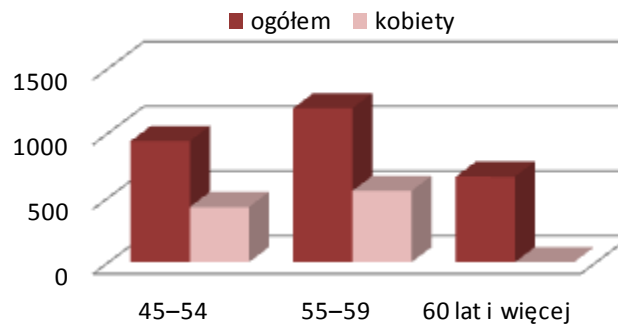
Czas pozostawania bez pracy w miesiącach	Ogółem	Kobiety
do 1	166	59
1–3	228	92
3–6	298	110
6–12	399	149
12–24	387	116
pow. 24	1312	452



3.2.4 Wiek osób bezrobotnych powyżej 50 roku życia

Osoby bezrobotne do 30 roku życia pod względem czasu pozostawania bez pracy – stan na koniec czerwca 2018 r.

Wiek	Ogółem	Kobiety
45–54	937	427
55–59	1191	551
60 lat i więcej	662	0

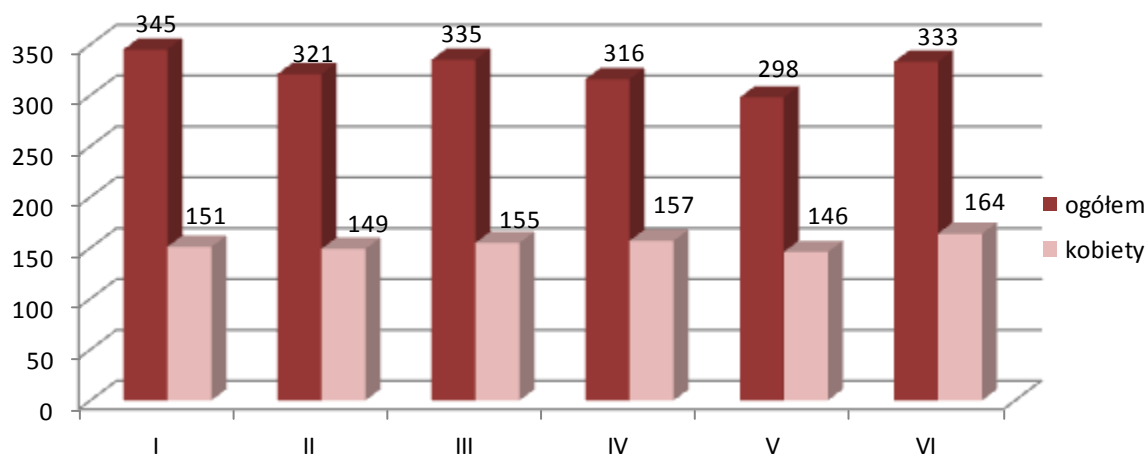


3.3. Osoby długotrwale bezrobotne

Bezrobotni zarejestrowani w MUP w Lublinie - osoby długotrwale bezrobotne

	I	II	III	IV	V	VI	Ogółem
Ogółem	345	321	335	316	298	333	1948
po stażu	9	17	26	25	21	11	109
po szkoleniu	0	7	6	19	6	23	61
po pracach interwencyjnych	0	0	1	0	0	0	1
po pracach społecznie użytecznych	0	0	1	2	0	3	6

Osoby długotrwale bezrobotne włączone do ewidencji bezrobotnych w I półroczu 2018 roku.



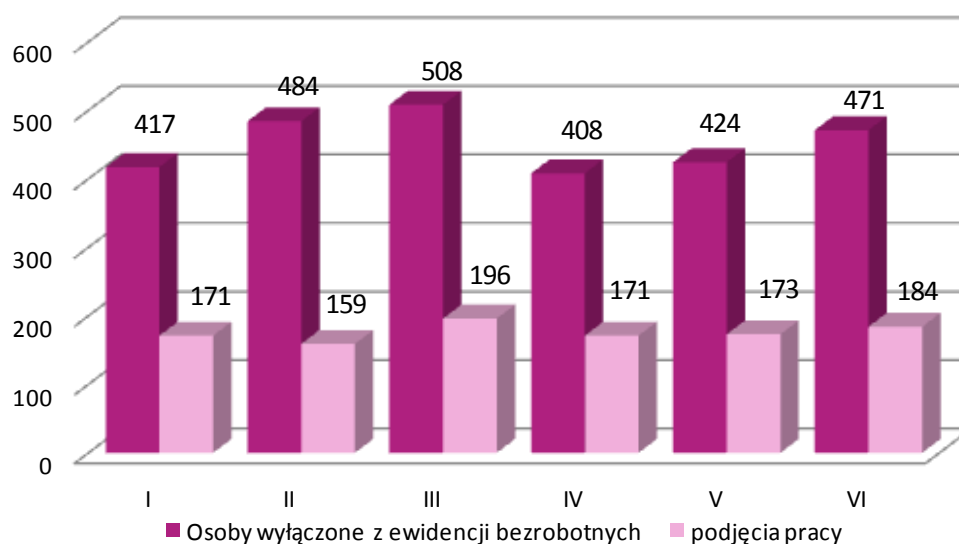
Kobiety bezrobotne zarejestrowane w MUP w Lublinie - kobiety długotrwale bezrobotne

	I	II	III	IV	V	VI	Ogółem
Ogółem	151	149	155	157	146	164	922
po stażu	6	13	19	16	14	5	73
po szkoleniu	0	4	1	13	1	8	27
po pracach interwencyjnych	0	0	1	0	0	0	1
po pracach społecznie użytecznych	0	0	0	2	0	2	4

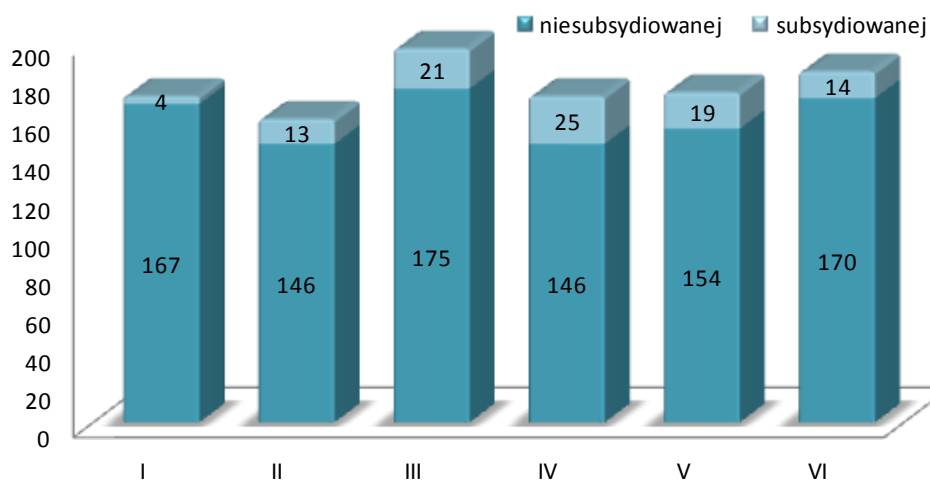
Osoby długotrwale bezrobotne wyłączone z ewidencji bezrobotnych

	styczeń		luty		marzec		kwiecień		maj		czerwiec	
	ogółem	kobiety	ogółem	kobiety	ogółem	kobiety	ogółem	kobiety	ogółem	kobiety	ogółem	kobiety
Osoby wyłączone z ewidencji bezrobotnych	417	206	484	252	508	261	408	188	424	199	471	201
podjęcia pracy	171	100	159	91	196	100	171	77	173	88	184	87

Osoby długotrwale bezrobotne wyłączone z ewidencji bezrobotnych



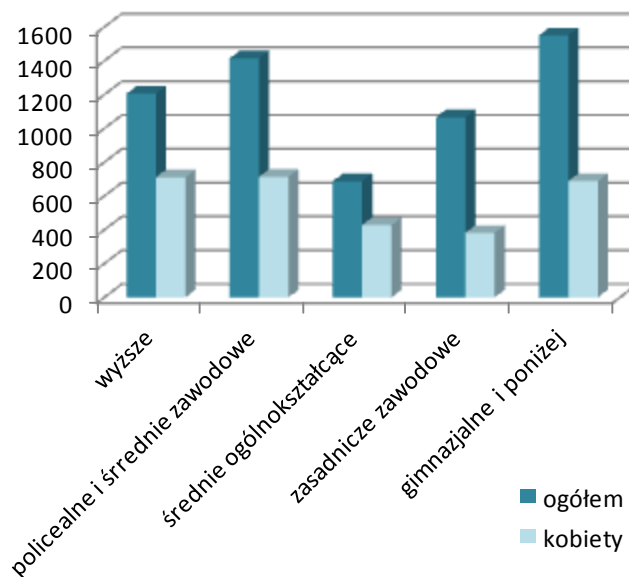
Podjęcie pracy subsydiowanej i niesubsydiowanej – osoby długotrwale bezrobotne



3.3.1. Poziom wykształcenia osób długotrwale bezrobotnych

Osoby długotrwale bezrobotne wg poziomu wykształcenia wg stanu na koniec czerwca 2018 r.

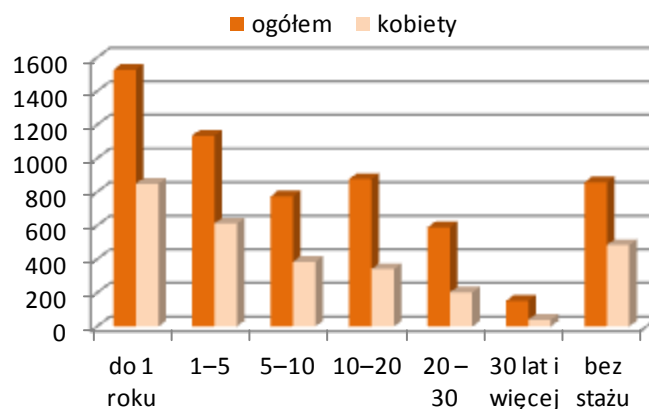
Wykształcenie	Ogółem	Kobiety
wyższe	1205	710
policealne i średnie zawodowe	1414	713
średnie ogólnokształcące	687	428
zasadnicze zawodowe	1065	381
gimnazjalne i poniżej	1550	688



3.3.2. Staż pracy osób długotrwale bezrobotnych

Osoby długotrwale bezrobotne według stażu pracy – stan na koniec czerwca 2018 r.

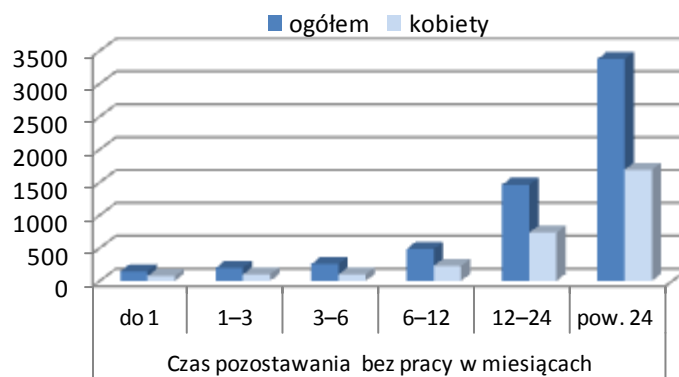
Staż pracy	Ogółem	Kobiety
do 1 roku	1529	850
1–5	1136	613
5–10	775	385
10–20	878	342
20–30	591	204
30 lat i więcej	153	41
bez stażu	859	485



3.3.3 Czas pozostawania bez pracy osób długotrwale bezrobotnych

Osoby długotrwale bezrobotne pod względem czasu pozostawania bez pracy – stan na koniec czerwca 2018 r.

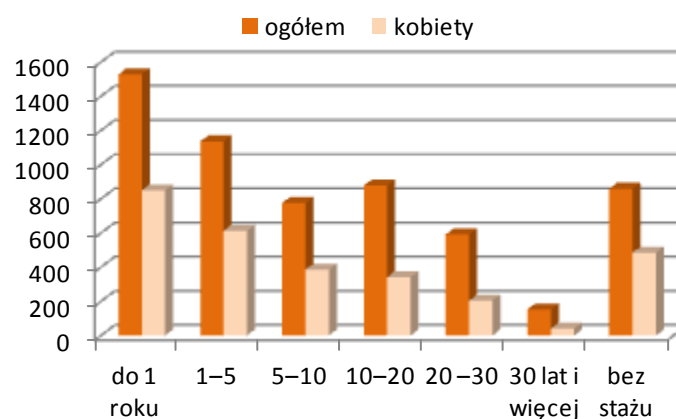
Czas pozostawania bez pracy w miesiącach	Ogółem	Kobiety
do 1	146	72
1-3	198	100
3-6	255	97
6-12	486	228
12-24	1462	733
pow. 24	3374	1690



3.3.4 Wiek osób długotrwale bezrobotnych

Osoby długotrwale bezrobotne pod względem czasu pozostawania bez pracy – stan na koniec czerwca 2018 r.

Wiek	Ogółem	Kobiety
18-24	250	165
25-34	1478	961
35-44	1604	877
45-54	1246	533
55-59	848	384
60 lat i więcej	495	0

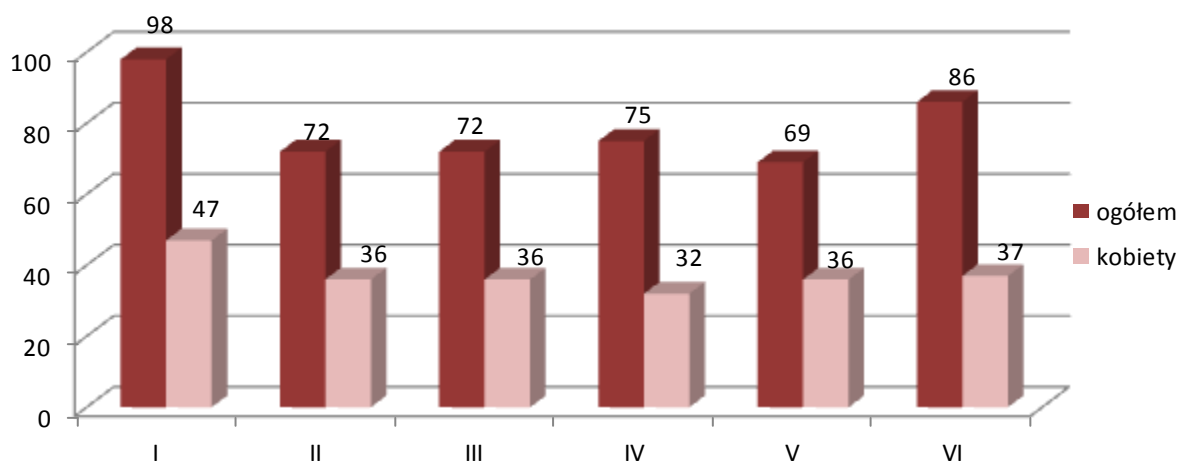


3.4. Osoby niepełnosprawne

Bezrobotni niepełnosprawni zarejestrowani w MUP w Lublinie

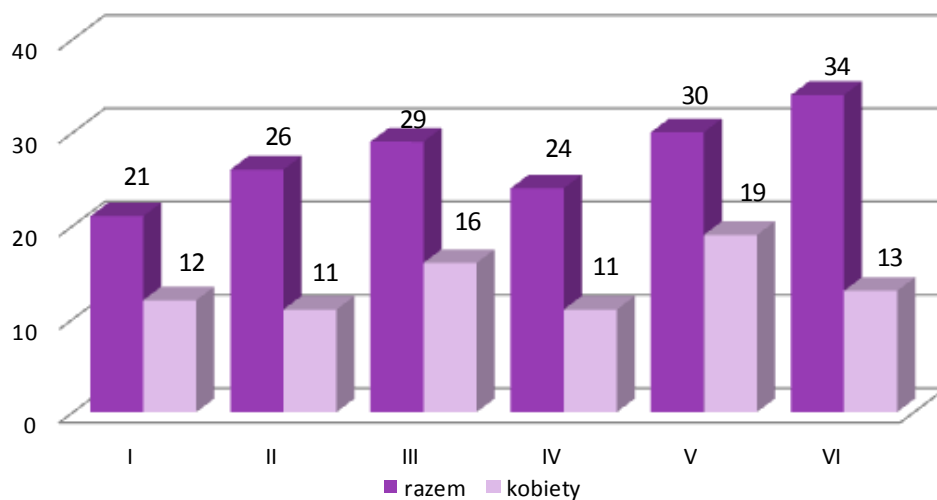
	I	II	III	IV	V	VI	Ogółem
Ogółem	98	72	72	75	69	86	472
Kobiety	47	36	36	32	36	37	224

Osoby niepełnosprawne włączone do ewidencji bezrobotnych w I połowie 2018 r.



Bezrobotni niepełnosprawni, którzy podjęli pracę

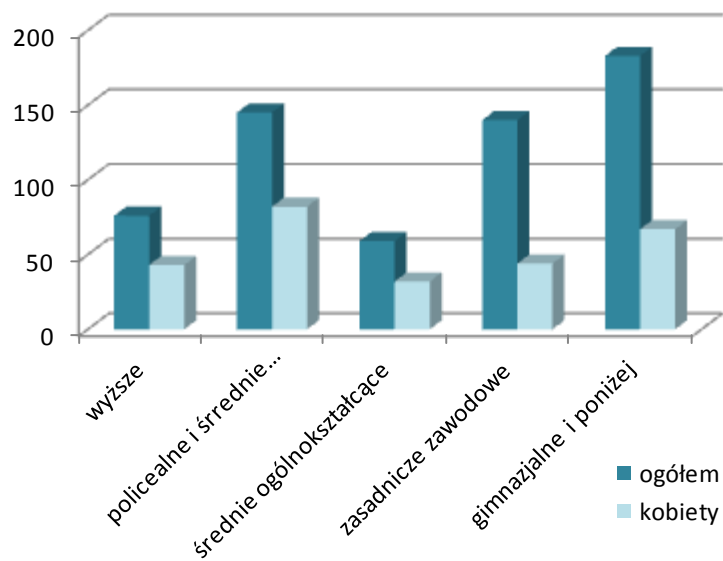
	I	II	III	IV	V	VI	Ogółem
Ogółem	21	26	29	24	30	34	164
Kobiety	12	11	16	11	19	13	82



3.4.1. Poziom wykształcenia osób niepełnosprawnych

Osoby niepełnosprawne wg poziomu wykształcenia wg stanu na koniec czerwca 2018 r.

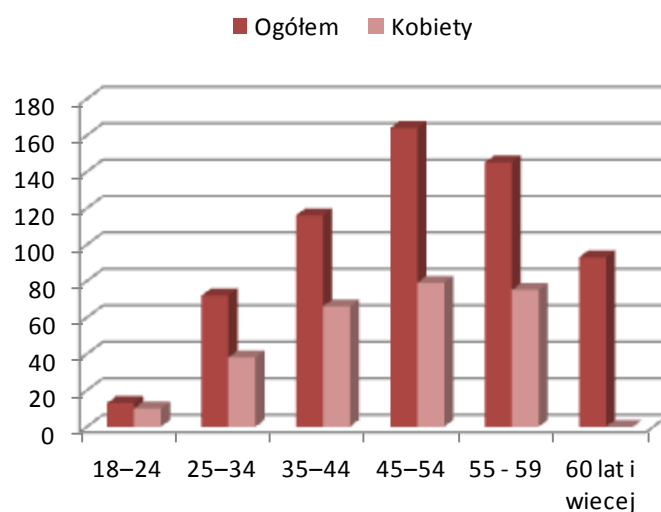
Wykształcenie	Ogółem	Kobiety
wyższe	77	43
policealne i średnie zawodowe	145	82
średnie ogólnokształcące	59	32
zasadnicze zawodowe	140	44
gimnazjalne i poniżej	182	67



3.4.2. Wiek osób niepełnosprawnych

Osoby niepełnosprawne pod względem czasu pozostawania bez pracy – stan na koniec czerwca 2018 r.

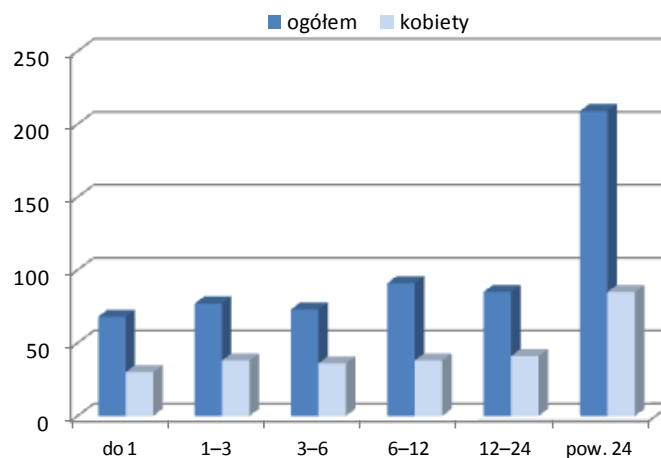
Wiek	Ogółem	Kobiety
18–24	13	10
25–34	72	38
35–44	116	66
45–54	164	79
55 - 59	145	75
60 lat i więcej	93	0



3.4.3. Czas pozostawania bez pracy osób niepełnosprawnych

Osoby niepełnosprawne pod względem czasu pozostawania bez pracy – stan na koniec czerwca 2018 r.

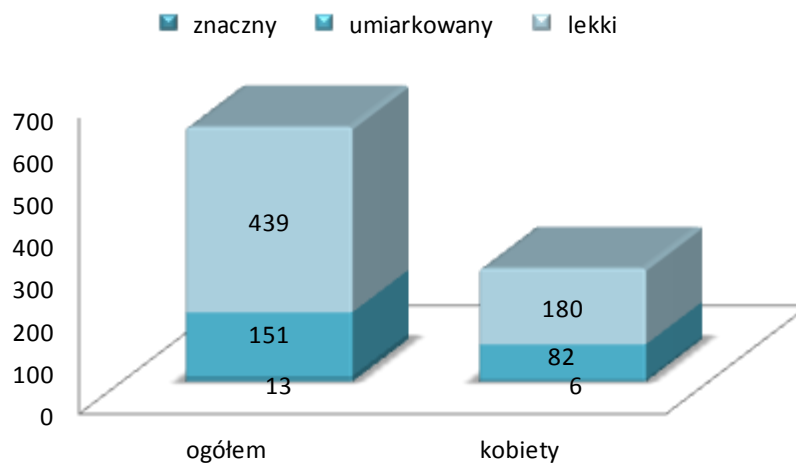
Czas pozostawania bez pracy w miesiącach	Ogółem	Kobiety
do 1	68	30
1-3	77	38
3-6	73	36
6-12	91	38
12-24	85	41
pow. 24	209	85



3.4.4. Osoby niepełnosprawne wg stopnia niepełnosprawności

Niepełnosprawni według stopnia niepełnosprawności na koniec czerwca 2018 r.

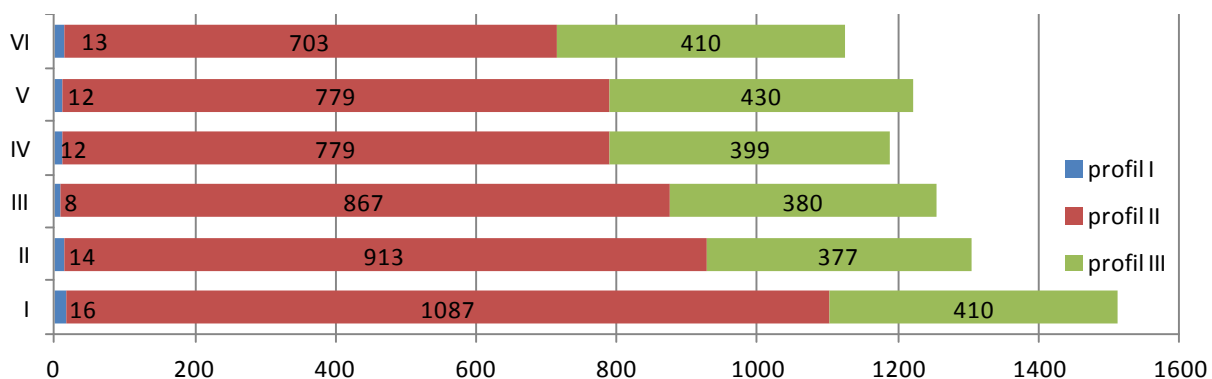
	Bezrobotni		Poszukujący pracy	
	razem	kobiety	razem	kobiety
znaczny	13	6	28	11
umiarkowany	151	82	117	35
lekki	439	180	30	14
Razem	603	268	175	60



4. Profile pomocy

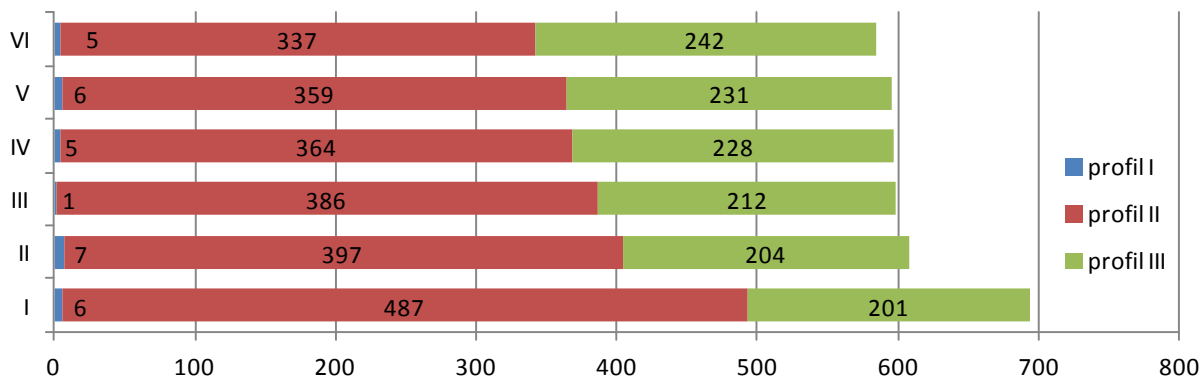
Liczba wywiadów zakończonych ustaleniem profilu pomocy w I półroczu 2018 r. – bezrobotni ogółem

		I	II	III	IV	V	VI	Ogółem
Ogółem		1513	1304	1255	1190	1221	1126	7609
z tego	profil I	16	14	8	12	12	13	75
	profil II	1087	913	867	779	779	703	5128
	profil III	410	377	380	399	430	410	2406



Liczba wywiadów zakończonych ustaleniem profilu pomocy w I półroczu 2018 r. – kobiety

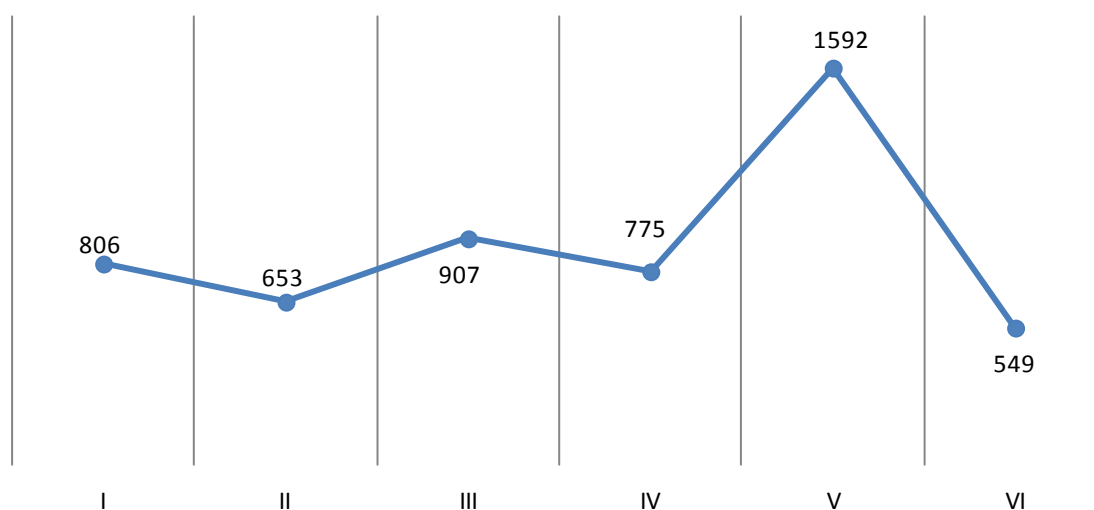
		I	II	III	IV	V	VI	Ogółem
Ogółem		694	608	599	597	596	584	3678
z tego	profil I	6	7	1	5	6	5	30
	profil II	487	397	386	364	359	337	2330
	profil III	201	204	212	228	231	242	1318



5. Oferty pracy

Oferty pracy zgłoszone przez pracodawców w poszczególnych miesiącach I półrocza 2018 r.

miesiąc	oferty pracy	zatrudnienie lub inna praca zarobkowa	miejsca aktywizacji zawodowej
I	806	637	169
II	653	481	172
III	907	720	187
IV	775	625	150
V	1592	1498	94
VI	549	429	120
Ogółem	5282	4390	892

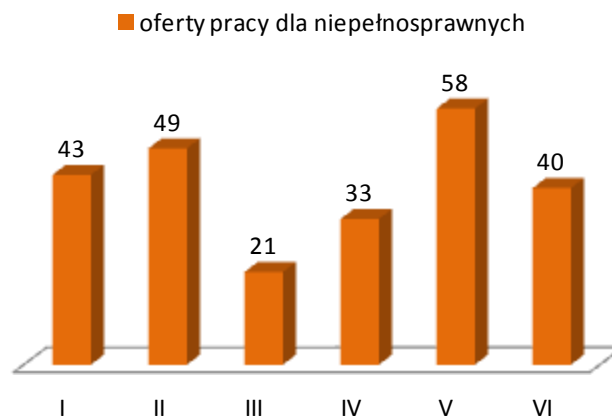


Miejsca aktywizacji zawodowej

miesiąc	razem	Miejsca aktywizacji zawodowej	
		staże	prace społecznie użyteczne
I	169	129	40
II	172	172	0
III	187	186	1
IV	150	147	3
V	94	94	0
VI	120	119	1
Ogółem	892	847	45

5.1. Osoby pracy dla osób niepełnosprawnych

miesiąc	oferty pracy dla osób niepełnosprawnych
I	43
II	49
III	21
IV	33
V	58
VI	40
Ogółem	244



6. Zgłoszenia zwolnień i zwolnienia grupowe

Zgłoszenia zwolnień grupowych w I półroczu 2018 r.

		I	II	III	IV	V	VI	Ogółem
Zgłoszenia zwolnień grupowych - ilość zakładów	z sektora publicznego	0	0	0	0	0	0	0
	z sektora prywatnego	0	0	1	0	0	1	2
Zgłoszenia zwolnień grupowych - ilość osób	z sektora publicznego	0	0	0	0	0	0	0
	z sektora prywatnego	0	0	60	0	0	50	110

Zwolnienia grupowe w I półroczu 2018 r.

		I	II	III	IV	V	VI	Ogółem
Zwolnienia grupowe - ilość zakładów	z sektora publicznego	0	0	0	0	0	0	0
	z sektora prywatnego	1	1	0	0	0	0	2
Zwolnienia grupowe - ilość osób	z sektora publicznego	0	0	0	0	0	0	0
	z sektora prywatnego	11	15	0	0	0	0	26

7. Projekty i Programy

7.1. Projekty własne

Wyszczególnienie	I półrocze 2018 r.
Tytuł projektu	„Aktywizacja osób młodych pozostających bez pracy w mieście Lublin (III)”
Nazwa programu	Program Operacyjny Wiedza Edukacja Rozwój (PO WER) 2014-2020, Oś Priorytetowa I <i>Osoby młode na rynku pracy</i> , Działanie 1.1 <i>Wsparcie osób młodych pozostających bez pracy na regionalnym rynku pracy – projekty pozakonkursowe</i> , Poddziałanie 1.1.2 <i>Wsparcie udzielane z Inicjatywy na rzecz zatrudnienia ludzi młodych</i> .
Cel projektu	Zwiększenie możliwości zatrudnienia osób młodych poniżej 30 roku życia pozostających bez pracy w mieście Lublin
Uczestnicy projektu	Projekt skierowany jest do osób młodych w wieku 18-29 lat, należących do tzw. kategorii NEET zgodnie z definicją przyjętą w PO WER 2014-2020.
Liczba uczestników ogółem	W I półroczu 2018 r. udział w projekcie rozpoczęło 309 osób*, w tym: - 107 osób długotrwale bezrobotnych, - 13 osób niepełnosprawnych, - 84 osób z niskimi kwalifikacjami, - 155 pozostałe. *uczestnicy mogą być zaliczeni do kilku kategorii wymienionych powyżej
Formy wsparcia, działania	1. Indywidualny Plan Działania: 309 osób, 2. poradnictwo zawodowe: 309, 3. pośrednictwo pracy: 175, 4. szkolenia indywidualne: 2 , 5. staże: 175, 6. jednorazowe środki na podjęcie działalności gospodarczej: 83. 7. bony na zasiedlenie:49
Termin realizacji	01.01.2017r. - 30.09.2018r. – projekt kontynuowany
Źródła finansowania	Europejski Fundusz Społeczny
Całkowity koszt realizacji projektu w tym kwota dofinansowania	11 921 163, 27 zł
Kwota wydatkowana w I półroczu 2018 r.	3 856 164,41 zł

Wyszczególnienie	I półrocze 2018 r.
Tytuł projektu	Aktywizacja zawodowa osób bezrobotnych w wieku 30 lat i więcej zarejestrowanych w Miejskim Urzędzie Pracy w Lublinie (IV)
Nazwa programu	Regionalny Program Operacyjny Województwa Lubelskiego na lata 2014 – 2020, Oś Priorytetowa IX <i>Rynek pracy</i> , Działanie 9.2 <i>Aktywizacja zawodowa – projekty PUP</i> .
Cel projektu	Zwiększenie możliwości zatrudnienia osób bezrobotnych w wieku 30 lat i więcej zarejestrowanych w Miejskim Urzędzie Pracy w Lublinie.
Uczestnicy projektu	Projekt skierowany jest do osób w wieku 30 lat i więcej zarejestrowanych w MUP w Lublinie jako osoby bezrobotne, dla których został ustalony I lub II profil pomocy, należących co najmniej do jednej z następujących grup: <ul style="list-style-type: none"> a) osoby w wieku 50 lat i więcej; b) osoby długotrwale bezrobotne; c) osoby z niepełnosprawnościami; d) osoby o niskich kwalifikacjach; e) osoby odchodzące z rolnictwa
Liczba uczestników ogółem	W I półroczu 2018 r. w projekcie udział rozpoczęło 425 osób*, w tym: <ul style="list-style-type: none"> - 79 osób w wieku 50 lat i więcej, - 287 osoby długotrwale bezrobotne, - 25 osób niepełnosprawnych, - 222 osoby z niskimi kwalifikacjami, - 2 osoba odchodzące z rolnictwa. *uczestnicy mogą być zaliczeni do kilku kategorii wymienionych powyżej.
Formy wsparcia, działania	<ol style="list-style-type: none"> 1. Indywidualny Plan Działania: 425 osób, 2. poradnictwo zawodowe: 425 osób, 3. pośrednictwo pracy: 399 osób, 4. szkolenia indywidualne: 26 osób 5. staże: 323 osoby 6. doposażenie lub wyposażenie stanowiska pracy dla skierowanego bezrobotnego: 36 osób 7. prace interwencyjne: 40 osób
Termin realizacji	01.01.2018r. - 31.03.2019r. – projekt rozpoczęty
Źródła finansowania	Europejski Fundusz Społeczny
Całkowity koszt realizacji projektu w tym kwota dofinansowania	4 988 841,23 zł
Kwota wydatkowana w I półroczu 2018 r.	1 492 580,18 zł

7.2. Projekty partnerskie

Wyszczególnienie	I półrocze 2018 r.
Tytuł projektu	„Mikro innowacje - makro korzyści”
Nazwa programu	Program Operacyjny Wiedza Edukacja Rozwój 2014-2020, Działanie 4.1 Innowacje społeczne, OŚ IV Innowacje społeczne i współpraca ponadnarodowa
Cel projektu	Celem projektu jest wzmocnienie regionalnego ekosystemu rozwoju innowacji społecznych nakierowanego na inkubację nowych pomysłów/rozwiązań redukujących problemy ludzi młodych w zakresie znalezienia zatrudnienia bezpośrednio po zakończonej edukacji.
Uczestnicy projektu	Użytkownicy: publiczne i niepubliczne instytucje rynku pracy, szkoły ponadgimnazjalne oraz szkoły wyższe, pracodawcy i organizacje pracodawców, organizacje pozarządowe. Odbiorcy: osoby pozostające w systemie edukacji dla których tworzone są innowacyjne rozwiązania nastawione na zapobieganie występowania zdiagnozowanych w POWER problemów, tj. uczniowie ostatnich klas szkół ponadgimnazjalnych, studenci ostatnich lat studiów (I i II stopnia) osoby w wieku 18-25 lat, które nie podjęły jeszcze pierwszej pracy z terenu woj. lubelskiego.
Liczba uczestników ogółem	17
Formy wsparcia, działania	1. nabór grantobiorców (akcja informacyjna, spotkania z potencjalnymi innowatorami organizowanymi w miastach powiatowych, prace Komisji Konkursowej, zawieranie umów z innowatorami). 2. udzielenie grantów (wsparcie w postaci niefinansowej oraz Finansowej). 3. wsparcie grantobiorców (wsparcie niefinansowe obejmuje: miejsce do pracy, wsparcie techniczne, wsparcie eksperckie, mentoring, kompleksowa asysta i wsparcie, udział w seminariach). 4. upowszechnienie oraz podjęcie działań w zakresie włączenia innowacji do polityki i praktyki.
Termin realizacji	01.07.2016 r. – 30.06.2019 r. – projekt kontynuowany
Źródła finansowania	Europejski Fundusz Społeczny
Całkowity koszt realizacji projektu w tym kwota dofinansowania	2 906 708,00 zł, udział finansowy MUP w Lublinie: 69 687,50 zł
Kwota wydatkowana w I półroczu 2018 r.	9 131,03 zł

Wyszczególnienie	I półrocze 2018 r.
Tytuł projektu	„Start w przedsiębiorczość”
Nazwa programu	Regionalny Program Operacyjny Województwa Lubelskiego na lata 2014 – 2020, Oś Priorytetowa IX <i>Rynek pracy</i> , Działanie 9.3 Rozwój przedsiębiorczości
Cel projektu	Zwiększenie liczby nowych i trwałych miejsc pracy w regionie
Uczestnicy projektu	Projekt skierowany jest do osób fizycznych w wieku 30 lat i więcej z terenu powiatów M. Lublin oraz lubelskiego (tj. zamieszkujących na obszarze ww. powiatów w rozumieniu Kodeksu Cywilnego), pozostających bez pracy (w tym zarejestrowanych w urzędzie pracy jako osoby bezrobotne), zamierzających rozpocząć prowadzenie działalności gospodarczej, z wyłączeniem osób zarejestrowanych w KRS, CEIDG lub prowadzących działalność gospodarczą na podstawie odrębnych przepisów (w tym m.in. działalność adwokacką, komorniczą lub oświatową] w okresie 12 miesięcy poprzedzających dzień przystąpienia do projektu. Ww. osoby należą co najmniej do jednej z grup wskazanych w SZOOP RPO WL, tj.: <ul style="list-style-type: none"> - os. w wieku powyżej 50 roku życia - kobiety - os. z niepełnosprawnością mi - os. długotrwale bezrobotne - os. o niskich kwalifikacjach
Liczba uczestników ogółem	30
Formy wsparcia, działania	1. wsparcie szkoleniowo-doradcze (doradztwo indywidualne i grupowe, szkolenie „Mój start w przedsiębiorczość”), 2. bezzwrotna dotacja na rozpoczęcie działalności gospodarczej (max 22 800,00 zł), 3. wsparcie pomostowe finansowe i niefinansowe w postaci doradztwa w okresie pierwszych 12 miesięcy prowadzenia działalności (max 900,00 zł).
Termin realizacji	2017.03.01 - 2019.08.31- projekt rozpoczęty
Źródła finansowania	Europejski Fundusz Społeczny
Całkowity koszt realizacji projektu w tym kwota dofinansowania	1 968 909,60 zł udział finansowy MUP w Lublinie: 12 120,00 zł
Kwota wydatkowana w I półroczu 2018 r.	0,00 zł

7.3. Programy własne

Wyszczególnienie	I półrocze 2018 r.
Tytuł projektu	Program specjalny „Aktywne wsparcie”
Nazwa programu	nie dotyczy
Cel projektu	Aktywizacja zawodowa 20 osób bezrobotnych zarejestrowanych w Miejskim Urzędzie Pracy w Lublinie oddalonych od rynku pracy z III profilem pomocy poprzez zastosowanie usług i instrumentów rynku pracy uzupełnionych specyficznymi elementami wspierającymi zatrudnienie.
Uczestnicy projektu	20 osób bezrobotnych, dla których ustalono III profil pomocy, posiadające niskie kwalifikacje lub kwalifikacje nieadekwatne w stosunku do potrzeb rynku pracy i oczekiwań pracodawców. Pierwszeństwo w udziale w programie mają osoby bezrobotne w stosunku do których zastosowane wcześniej usługi i instrumenty rynku pracy nie przyniosły skutku w postaci trwałego powrotu na rynek pracy, bądź utrzymania miejsca pracy.
Liczba uczestników ogółem	20 osób bezrobotnych zarejestrowanych w Miejskim Urzędzie Pracy w Lublinie spełniających jednocześnie kryteria: - osoba oddalona od rynku pracy z III profilem pomocy, - osoba bezrobotna posiadająca niskie kwalifikacje lub kwalifikacje nieadekwatne w stosunku do potrzeb rynku pracy i oczekiwań pracodawców.
Formy wsparcia, działania	<p>1. Usługi rynku pracy:</p> <p>a) poradnictwo zawodowe indywidualne i grupowe, b) pośrednictwo pracy, c) szkolenie.</p> <p>2. Instrumenty rynku pracy:</p> <p>a) Staż (3 lub 6 m-cy), b) prace interwencyjne.</p> <p>3. Specyficzne elementy wspierające zatrudnienie przewidziane w ramach realizacji programu specjalnego w 2018 r.:</p> <p>a) świadczenie z tytułu udziału w poradnictwie zawodowym grupowym, b) warsztaty z kształtowania własnego wizerunku, c) świadczenie z tytułu zwrotu kosztów dojazdu na szkolenie indywidualne, staż.</p>
Termin realizacji	listopad 2017 r. – luty 2019 r. - program w trakcie realizacji
Źródła finansowania	Fundusz Pracy
Całkowity koszt realizacji projektu w tym kwota dofinansowania	200 340,00 zł
Kwota wydatkowana w I półroczu 2018 r.	52 683,02 zł

Wyszczególnienie	I półrocze 2018 r.
Tytuł projektu	Program specjalny „Lubelska kawiarenka sezonowa”
Cel projektu	Wzrost poziomu zatrudnienia 10 osób długotrwale bezrobotnych mieszkańców dzielnicy Śródmieście Miasta Lublin zarejestrowanych w Miejskim Urzędzie Pracy w Lublinie.
Uczestnicy projektu	10 osób bezrobotnych zarejestrowanych w Miejskim Urzędzie Pracy w Lublinie spełniających jednocześnie kryteria: - osoba długotrwale bezrobotna, - osoba zamieszkująca Śródmieście Miasta Lublina, - osoba dla której ustalono II lub III profil pomocy. W pierwszej kolejności do programu zostaną zrekrutowane osoby bezrobotne w stosunku do których zastosowane dotychczas usługi i/lub instrumenty rynku pracy nie przyniosły skutku w postaci trwałego powrotu na rynek pracy, bądź utrzymania miejsca pracy.
Liczba uczestników ogółem	10 osób długotrwale bezrobotnych zarejestrowanych w Miejskim Urzędzie Pracy w Lublinie, zamieszkujących Śródmieście Miasta Lublina, dla których ustalono II lub III profil pomocy.
Formy wsparcia, działania	1. Usługi rynku pracy: a) poradnictwo zawodowe indywidualne i grupowe, b) pośrednictwo pracy, c) szkolenie. 2. Instrumenty rynku pracy: a) Staże. 3. Specyficzne elementy wspierające zatrudnienie: a) świadczenie z tytułu udziału w poradnictwie zawodowym grupowym, b) warsztaty z kształtowania własnego wizerunku, c) zwiedzanie pięciu Szlaków turystycznych Lublina. d) zakup przewodników po Lublinie w formie książkowej.
Termin realizacji	grudzień 2017 r. – październik 2018 r. - program w trakcie realizacji
Źródła finansowania	Fundusz Pracy
Całkowity koszt realizacji projektu w tym kwota dofinansowania	98 825,00 zł
Kwota wydatkowana w I półroczu 2018 r.	25 113,62 zł

Zawarte umowy o współpracy/listy intencyjne:

1. Porozumienie o udostępnieniu danych osobowych o wspólnych beneficjentach z dnia 05 czerwca 2018 r. zawarte pomiędzy: Miejskim Ośrodkiem Rodziny w Lublinie, Miejskim Urzędem Pracy w Lublinie. Projekt „Sami dla siebie”.
2. Aneks nr 1/2018 do porozumienia o współpracy z dnia 29 czerwca 2017 r. zawarty w dniu 15 czerwca 2018 roku w Lublinie pomiędzy: Miejskim Ośrodkiem pomocy Rodzynie w Lublinie, a Miejskim Urzędem Pracy w Lublinie. Projekt „Sami dla siebie”.
3. Program Lokalnej Współpracy w okresie realizacji Programu „Aktywne Formy Przeciwdziałania Wykluczeniu Społecznemu – nowy wymiar 2020” „Partnerstwa przeciw wykluczeniu społecznemu – profesjonalne formy pomocy ze szczególną rolą zatrudnienia socjalnego” Edycja 2018 (organizacja 10 miejsc zatrudnienie wspieranego: prace społecznie -użyteczne) zawarty w dniu 19.06.2018 r. pomiędzy Bractwem Miłosierdzia im. Św. Alberta w Lublinie, a Gminą Lublin reprezentowaną przez Prezydenta Miasta Lublin, w imieniu którego Dział Dyrektor Miejskiego Urzędu Pracy w Lublinie.

8. Wykonanie planu wydatków Funduszu Pracy limit na realizację programów na rzecz promocji zatrudnienia, łagodzenia skutków bezrobocia i aktywizacji zawodowej w 2018 roku – limity i rezerwy – stan na 30 VI 2018 r.

L.p.	Wyszczególnienie	Plan Funduszu Pracy na 2018r. (algorytm +rezerwy)	Wykonanie Funduszu Pracy (algorytm +rezerwy)	% wykonania planu
1.	Szkolenia	138 319.-	41 405,88	29,94%
2.	Studia podyplomowe	14 731.-	9 998,64	67,87%
3.	Prace interwencyjne	1 283 545.-	830 547,91	64,71%
4.	Dofinansowanie do wynagrodzenia osoby 50+	421 000.-	218 529,30	51,91%
5.	Staże	3 058 471.-	1 686 721,00	55,15%
7.	Bon na zasiedlenie	0,00.-	0,00	0,00%
8.	Środki na podjęcie działalności gospodarczej	1 799 672,67.-	1 153 913,44	64,12%
9.	Refundacja kosztów wyposażenia lub doposażenia stanowiska pracy	360 000.-	236 990,65	65,83%
10.	Prace społecznie użyteczne	88 000.-	25 150,50	28,58%
11.	Zatrudnienie wspierane	27 500.-	8 077,70	29,37%
12.	Badania lekarskie	18 551.-	5 805,50	31,29%
13.	Program specjalny	299 165.-	77 037,14.-	25,75%
14.	Program Aktywizacja i Integracja	18 000	0,00.-	0,00%
	RAZEM LIMIT Z ALGORYTMU	8 104 524,67.-	4 789 177,81	59,09%
	Refundacja kosztów zatrudnienia osób do 30 roku życia	1 492 400.-	1 061 718,82	71,14%
	KRAJOWY FUNDUSZ SZKOLENIOWY	400 000.-	270 248,27	67,56%
	Razem	9 996 924,67.-	6 121 144,90	61,23%