



**Miejski Urząd Pracy w Lublinie**

ul. Niecała 14, 20-080 Lublin, tel. (81) 466-52-00, fax (81) 466-52-01,  
www.mup.lublin.pl, mup@mup.lublin.pl

## **Informacja o sytuacji na rynku pracy w I półroczu 2019 roku - Miasto Lublin**



*Lublin, sierpień 2019*



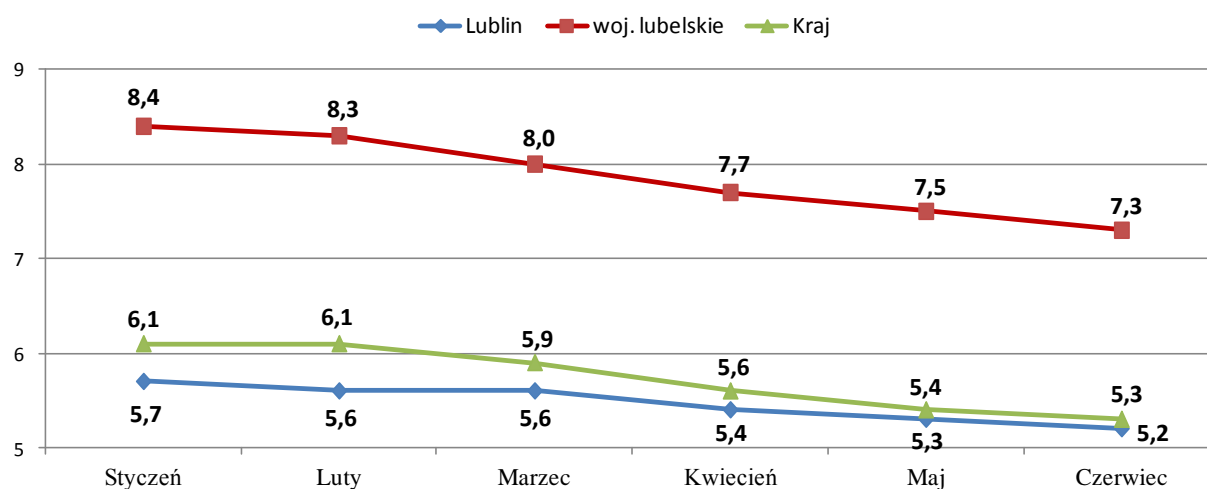
## Spis treści

1. Wielkość i stopa bezrobocia.....	2
2. Bilans i struktura osób bezrobotnych .....	3
2.1 Bilans bezrobotnych .....	3
2.2. Struktura osób bezrobotnych.....	11
2.2.1. Poziom wykształcenia .....	11
2.2.2. Grupy wiekowe.....	11
2.2.3. Staż pracy bezrobotnych.....	12
2.2.4. Czas pozostawania bez pracy w miesiącach.....	12
3. Osoby bezrobotne będące w szczególnej sytuacji na rynku pracy .....	13
3.1 .Osoby bezrobotne do 30 roku życia .....	15
3.1.1. Poziom wykształcenia osób bezrobotnych do 30 roku życia.....	17
3.1.2. Staż pracy osób bezrobotnych do 30 roku życia.....	17
3.1.3 Czas pozostawania bez pracy osób bezrobotnych do 30 roku życia .....	18
3.1.4 Wiek osób bezrobotnych do 30 roku życia.....	18
3.2. Osoby powyżej 50 roku życia .....	19
3.2.1. Poziom wykształcenia osób bezrobotnych powyżej 50 roku życia .....	21
3.2.2. Staż pracy osób bezrobotnych powyżej 50 roku życia .....	21
3.2.3 Czas pozostawania bez pracy osób bezrobotnych powyżej 50 roku życia.....	22
3.2.4. Wiek osób bezrobotnych powyżej 50 roku życia .....	22
3.3. Osoby długotrwale bezrobotne.....	23
3.3.1. Poziom wykształcenia osób długotrwale bezrobotnych .....	25
3.3.2. Staż pracy osób długotrwale bezrobotnych .....	25
3.3.3 Czas pozostawania bez pracy osób długotrwale bezrobotnych .....	26
3.3.4 Wiek osób długotrwale bezrobotnych .....	26
3.4. Osoby niepełnosprawne .....	27
3.4.1. Poziom wykształcenia osób niepełnosprawnych .....	28
3.4.2. Wiek osób niepełnosprawnych .....	28
3.4.3. Czas pozostawania bez pracy osób niepełnosprawnych.....	29
3.4.4. Osoby niepełnosprawne wg stopnia niepełnosprawności.....	29
4. Profile pomocy .....	30
5. Oferty pracy.....	31
5.1. Oferty pracy dla osób niepełnosprawnych .....	32
6. Zgłoszenia zwolnień i zwolnienia grupowe .....	32
7. Projekty i Programy.....	33
8. Wykonanie planu wydatków Funduszu Pracy limit na realizację programów na rzecz promocji zatrudnienia, łagodzenia skutków bezrobocia i aktywizacji zawodowej w 2019 roku – limity i rezerwy – stan na 30 VI 2018 r. ....	39

## 1. Wielkość i stopa bezrobocia

Stopa bezrobocia w kraju, województwie i mieście w I półroczu 2019 roku.

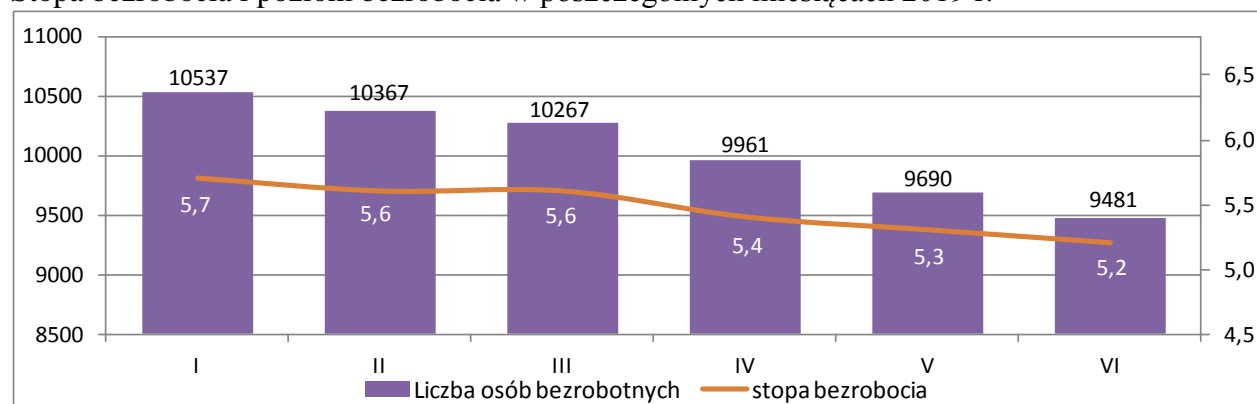
Stan na dzień	Kraj	woj. lubelskie	Lublin
31.01.2019	6,1	8,4	5,7
28.02.2019	6,1	8,3	5,6
31.03.2019	5,9	8,0	5,6
30.04.2019	5,6	7,7	5,4
31.05.2019	5,4	7,5	5,3
30.06.2019	5,3	7,3	5,2



Liczba osób bezrobotnych zarejestrowanych w MUP w I półroczu 2019 r.

Rok 2019	Styczeń	Luty	Marzec	Kwiecień	Maj	Czerwiec
Liczba osób bezrobotnych	10 537	10 367	10 267	9 961	9 690	9 481

Stopa bezrobocia i poziom bezrobocia w poszczególnych miesiącach 2019 r.

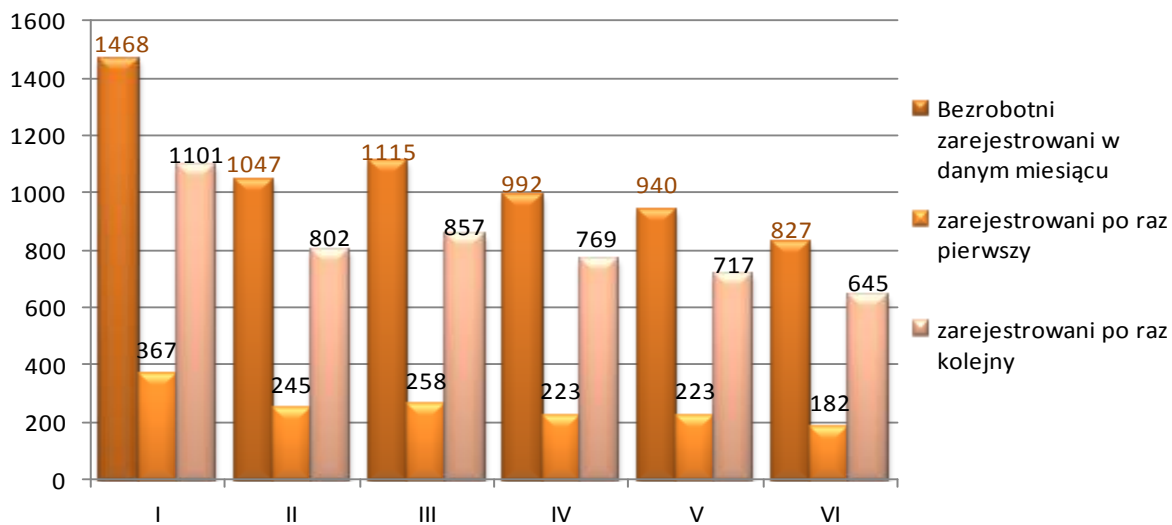
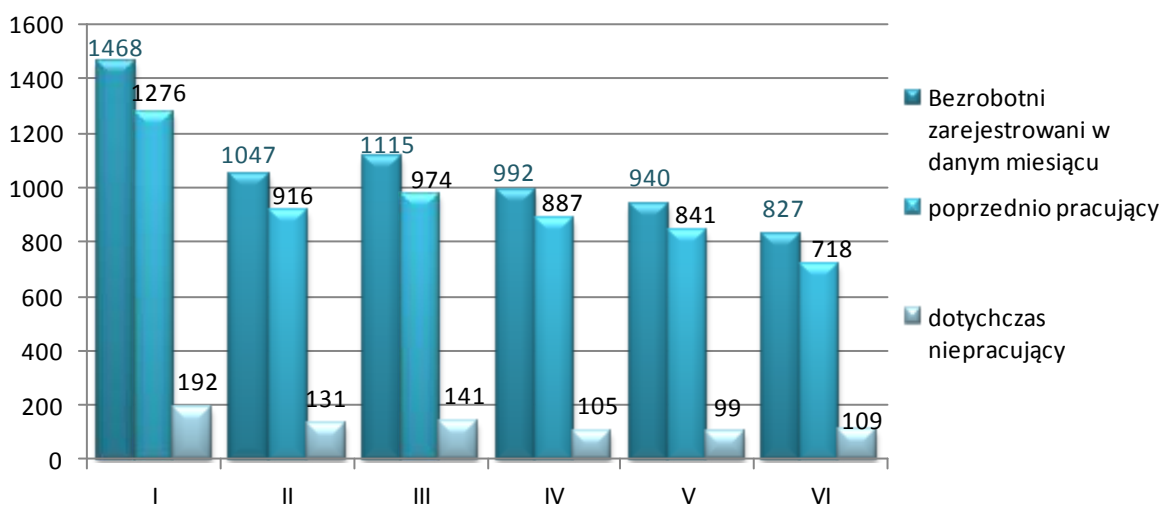


## 2. Bilans i struktura osób bezrobotnych

### 2.1 Bilans bezrobotnych

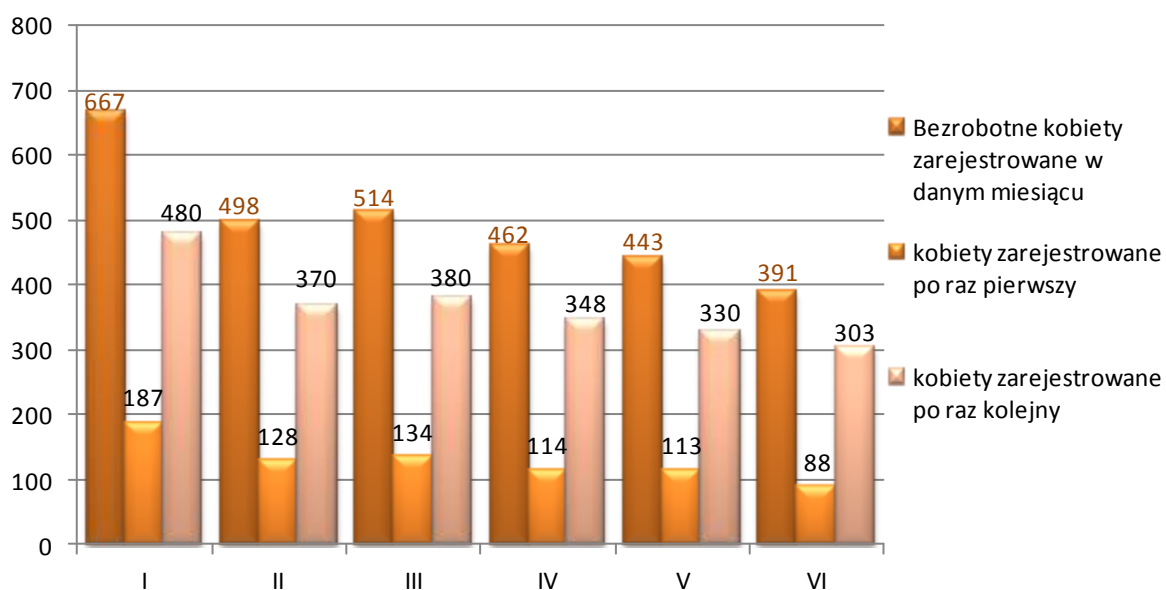
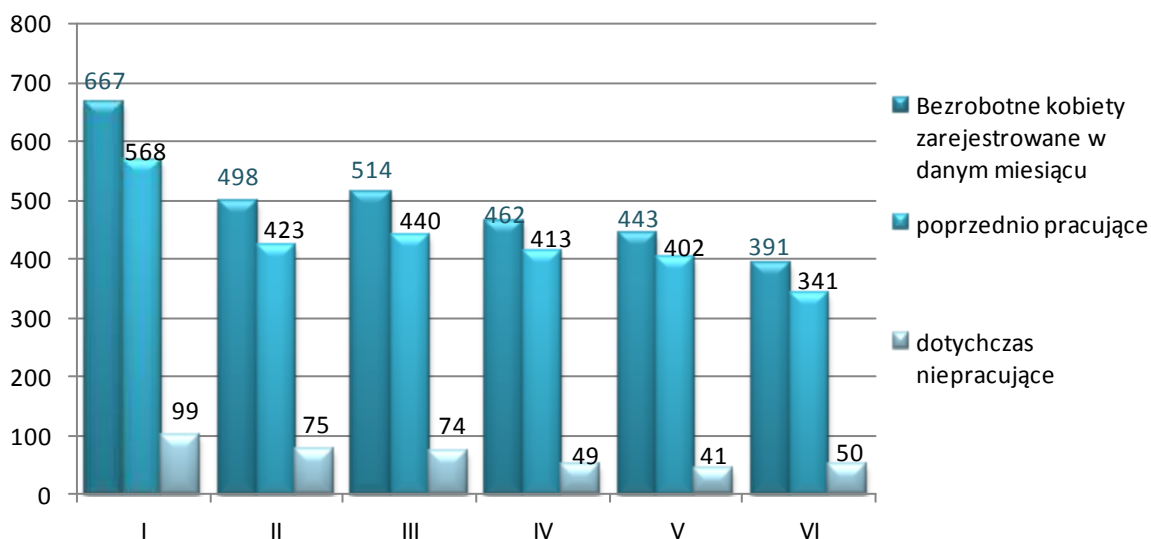
Bezrobotni zarejestrowani w poszczególnych miesiącach I półrocza 2019 roku

	I	II	III	IV	V	VI	Ogółem
Bezrobotni ogółem	1468	1047	1115	992	940	827	6 389
poprzednio pracujące	1276	916	974	887	841	718	5 612
w tym zwolnione z przyczyn dotyczących zakładu pracy	11	11	7	9	13	9	60
dotychczas niepracujące	192	131	141	105	99	109	777
po raz pierwszy	367	245	258	223	223	182	1 498
po raz kolejny	1101	802	857	769	717	645	4 891



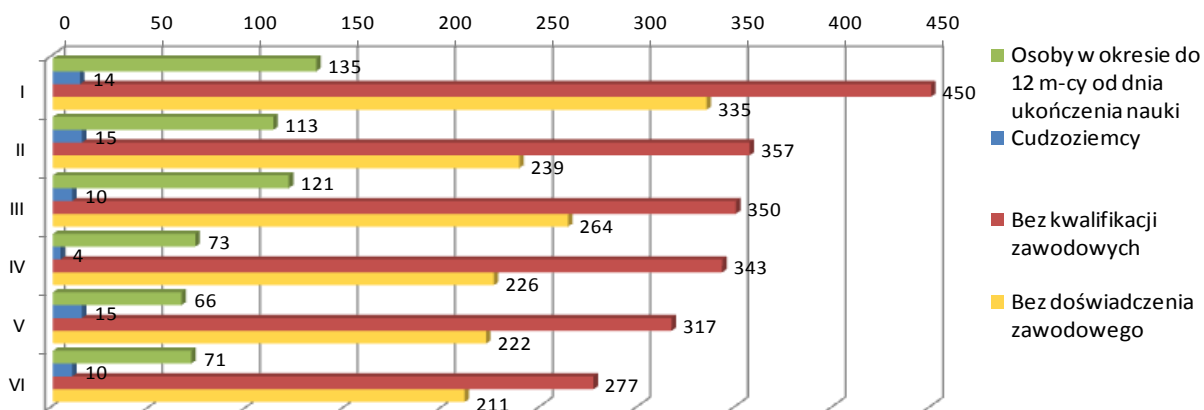
## Bezrobotne kobiety zarejestrowane w poszczególnych miesiącach I półroczu 2019 roku

	I	II	III	IV	V	VI	Ogółem
Ogółem kobiety	667	498	514	462	443	391	2 975
poprzednio pracujące	568	423	440	413	402	341	2 587
w tym zwolnione z przyczyn dotyczących zakładu pracy	6	8	4	6	8	6	38
dotychczas niepracujące	99	75	74	49	41	50	388
po raz pierwszy	187	128	134	114	113	88	764
po raz kolejny	480	370	380	348	330	303	2 211



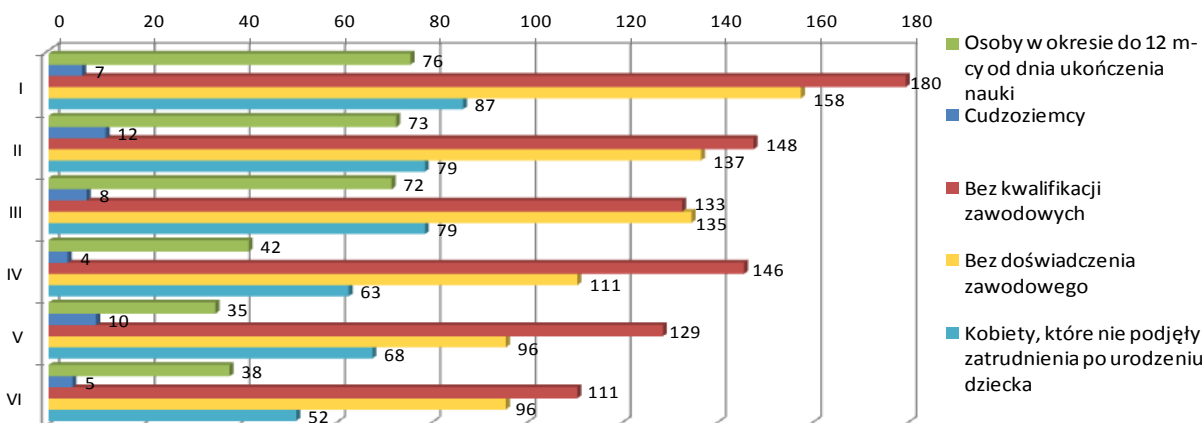
Wybrane kategorie osób bezrobotnych zarejestrowanych w poszczególnych miesiącach I półrocza 2019 roku

	I	II	III	IV	V	VI	Ogółem
Osoby w okresie do 12 m-cy od dnia ukończenia nauki	135	113	121	73	66	71	579
Cudzoziemcy	14	15	10	4	15	10	68
Bez kwalifikacji zawodowych	450	357	350	343	317	277	2 094
Bez doświadczenia zawodowego	335	239	264	226	222	211	1 497



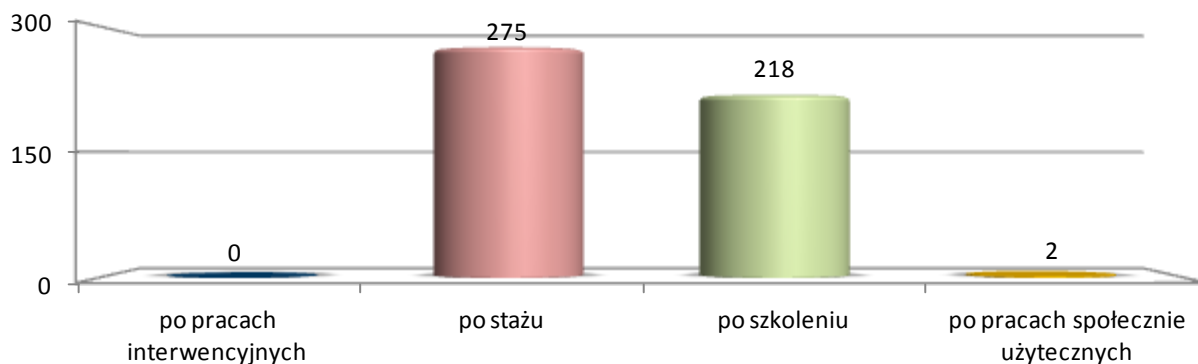
Wybrane kategorie bezrobotnych kobiet zarejestrowanych w poszczególnych miesiącach I półrocza 2019 roku

	I	II	III	IV	V	VI	Ogółem
Osoby w okresie do 12 m-cy od dnia ukończenia nauki	76	73	72	42	35	38	336
Cudzoziemcy	7	12	8	4	10	5	46
Bez kwalifikacji zawodowych	180	148	133	146	129	111	847
Bez doświadczenia zawodowego	158	137	135	111	96	96	733
Kobiety, które nie podjęły zatrudnienia po urodzeniu dziecka	87	79	79	63	68	52	428



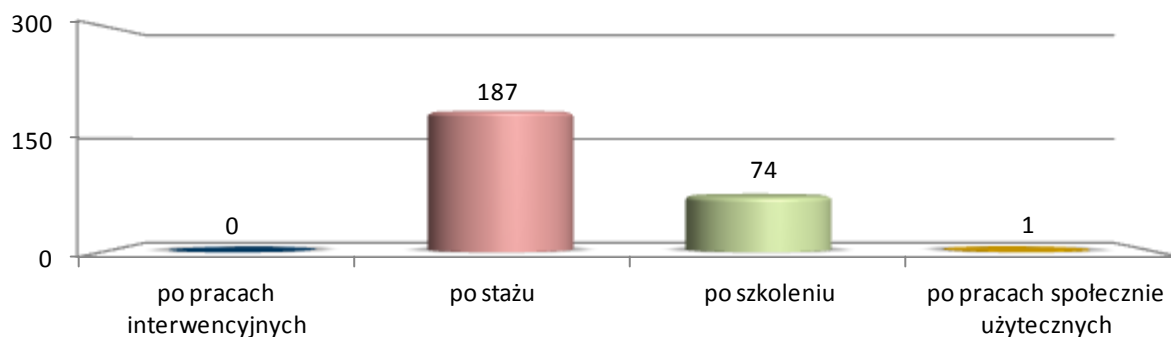
### Bezrobotni zarejestrowani po instrumentach rynku pracy (napływ)

	I	II	III	IV	V	VI	Ogółem
po pracach interwencyjnych	0	0	0	0	0	0	0
po robotach publicznych	0	0	0	0	0	0	0
po stażu	105	43	50	23	29	25	275
po odbyciu przygotowania zawodowego dorosłych	0	0	0	0	0	0	0
po szkoleniu	0	25	61	54	42	36	218
po pracach społecznie użytecznych	0	0	0	0	0	2	2



### Bezrobotne kobiety zarejestrowane po instrumentach rynku pracy (napływ)

	I	II	III	IV	V	VI	Ogółem
po pracach interwencyjnych	0	0	0	0	0	0	0
po robotach publicznych	0	0	0	0	0	0	0
po stażu	69	30	32	17	19	20	187
po odbyciu przygotowania zawodowego dorosłych	0	0	0	0	0	0	0
po szkoleniu	0	7	14	14	14	25	74
po pracach społecznie użytecznych	0	0	0	0	0	1	1

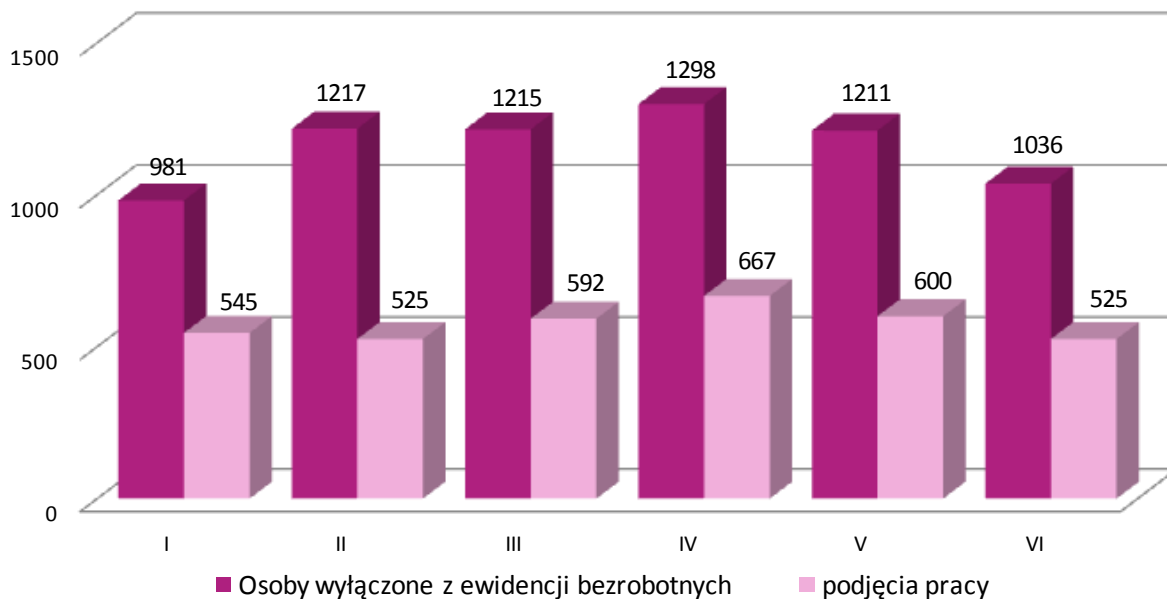




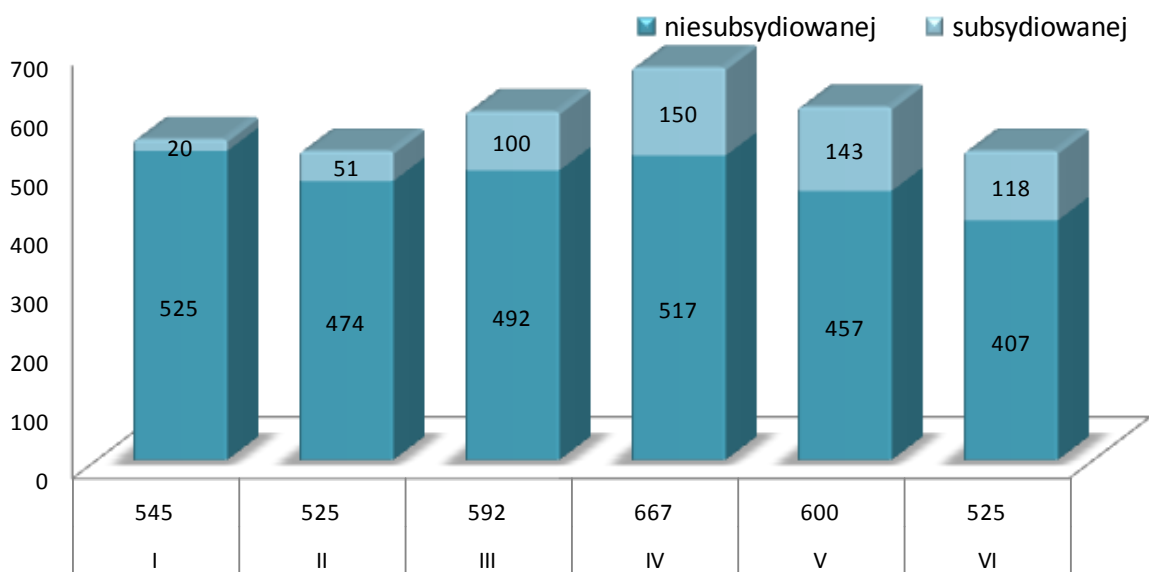
## Osoby bezrobotne ogółem wyłączone z ewidencji bezrobotnych w I półroczu 2019 roku

	I	II	III	IV	V	VI	Ogółem
Osoby wyłączone z ewidencji bezrobotnych w miesiącu sprawozdawczym	981	1217	1215	1298	1211	1036	6 958
podjęcia pracy	545	525	592	667	600	525	3 454
niesubsydiowanej	525	474	492	517	457	407	2 872
podjęcie działalności gospodarczej	17	23	27	32	31	25	155
pracy sezonowej	0	0	0	0	0	0	0
subsydiowanej	20	51	100	150	143	118	582
prac interwencyjnych	2	7	20	28	23	34	114
robót publicznych	0	0	0	0	0	0	0
podjęcia działalności gospodarczej	1	1	47	64	75	59	247
w tym w ramach bonu na zasiedlenie	0	1	0	0	1	1	3
podjęcia pracy w ramach refundacji kosztów zatrudnienia bezrobotnego	6	13	14	36	30	11	110
podjęcia pracy poza miejscem zamieszkania w ramach bonu na zasiedlenie	4	19	15	18	8	11	75
podjęcia pracy w ramach bonu zatrudnieniowego	0	0	0	0	0	0	0
podjęcia pracy w ramach świadczenia aktywizacyjnego	0	0	0	0	0	0	0
podjęcia pracy w ramach grantu na telepracę	0	0	0	0	0	0	0
podjęcia pracy w ramach refundacji składek na ubezpieczenia społeczne	0	0	0	0	0	0	0
podjęcia pracy w ramach dofinansowania wynagrodzenia za zatrudnienie skierowanego bezrobotnego powyżej 50 r. ż.	0	2	4	2	4	3	15
inne (w tym 150f)	7	9	0	2	3	0	21
rozpoczęcia szkolenia	0	43	47	56	54	26	226
w tym w ramach bonu szkoleniowego	0	0	0	0	0	0	0
rozpoczęcia stażu	44	166	174	116	106	79	685
w tym w ramach bonu stażowego	0	0	0	0	0	0	0
rozpoczęcia przygotowania zawodowego dorosłych	0	0	0	0	0	0	0
rozpoczęcia prac społecznie użytecznych	0	41	2	1	1	2	47
w tym w ramach PAI	0	0	0	0	0	0	0
skierowania do agencji zatrudnienia w ramach zlecania działań aktywizacyjnych	0	0	0	0	0	0	0
odmowy bez uzasadnionej przyczyny przyjęcia propozycji odpowiedniej pracy lub innej formy pomocy, w tym w ramach PAI	26	32	24	12	11	21	126
odmowy ustalenia profilu pomocy	0	0	0	0	0	0	0
niepotwierdzenia gotowości do pracy	134	160	158	239	239	204	1 134
dobrowolnej rezygnacji ze statusu bezrobotnego	82	91	79	91	78	98	519
podjęcia nauki	0	5	2	2	0	0	9
osiągnięcia wieku emerytalnego	26	22	10	15	25	20	118
nabycia praw emerytalnych lub rentowych	12	5	3	10	3	1	34
nabycia praw do świadczenia przedemerytalnego	2	3	1	5	4	0	15
innych	110	124	123	84	90	60	591

### Osoby wyłączone z ewidencji bezrobotnych w poszczególnych miesiącach I półrocza 2019 roku



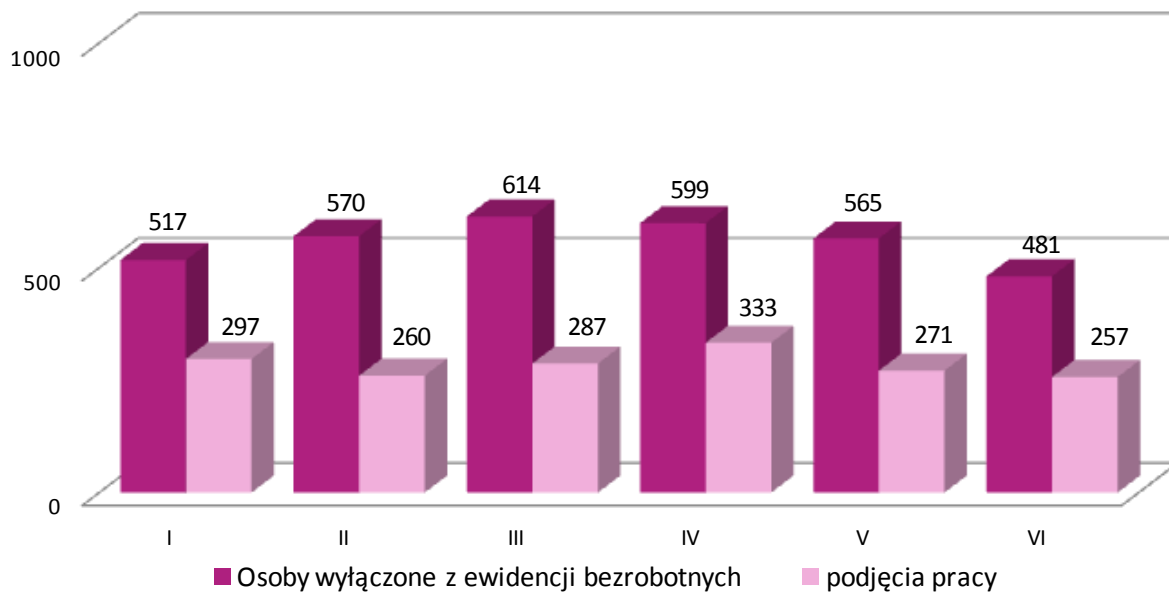
### Podjęcie pracy subsydiowanej i niesubsydiowanej w poszczególnych miesiącach I półrocza 2019 roku



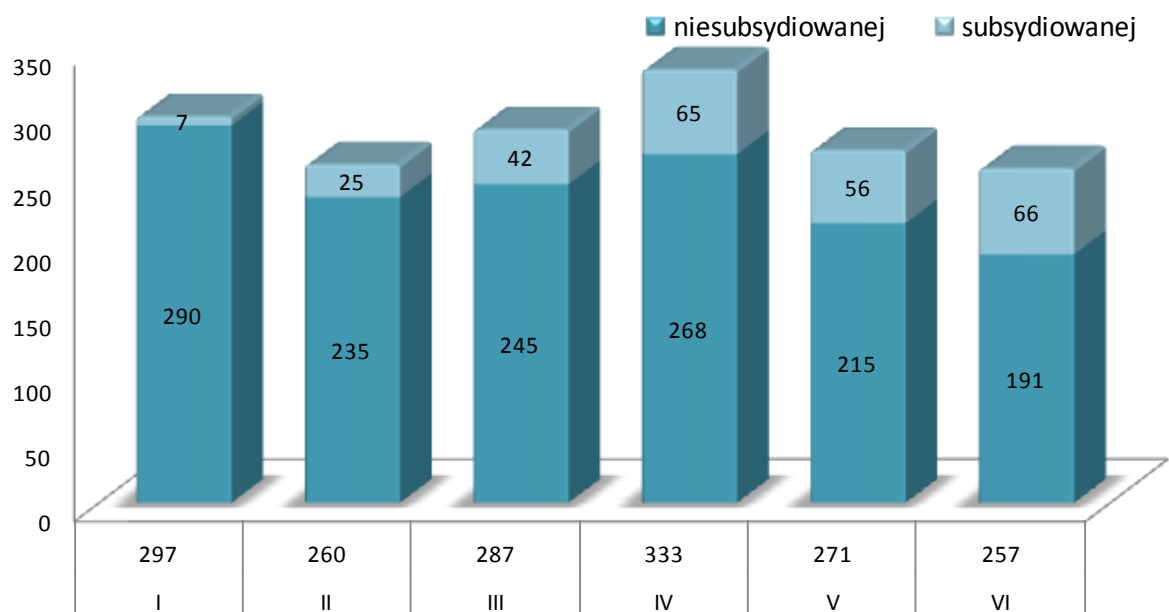
Kobiety bezrobotne wyłączone z ewidencji bezrobotnych w I półroczu 2019 roku

	I	II	III	IV	V	VI	Ogółem
Osoby wyłączone z ewidencji bezrobotnych w miesiącu sprawozdawczym	517	570	614	599	565	481	3 346
podjęcia pracy	297	260	287	333	271	257	1 705
niesubsydiowanej	290	235	245	268	215	191	1 444
podjęcie działalności gospodarczej	5	11	10	19	17	9	71
pracy sezonowej	0	0	0	0	0	0	0
subsydiowanej	7	25	42	65	56	66	261
prac interwencyjnych	0	6	13	18	11	24	72
robót publicznych	0	0	0	0	0	0	0
podjęcia działalności gospodarczej	0	0	15	16	28	25	84
w tym w ramach bonu na zasiedlenie	0	0	0	0	0	1	1
podjęcia pracy w ramach refundacji kosztów zatrudnienia bezrobotnego	1	8	6	24	10	7	56
podjęcia pracy poza miejscem zamieszkania w ramach bonu na zasiedlenie	1	9	6	6	6	8	36
podjęcia pracy w ramach bonu zatrudnieniowego	0	0	0	0	0	0	0
podjęcia pracy w ramach świadczenia aktywizacyjnego	0	0	0	0	0	0	0
podjęcia pracy w ramach grantu na telepracę	0	0	0	0	0	0	0
podjęcia pracy w ramach refundacji składek na ubezpieczenia społeczne	0	0	0	0	0	0	0
podjęcia pracy w ramach dofinansowania wynagrodzenia za zatrudnienie skierowanego bezrobotnego powyżej 50 r. ż.	0	1	2	1	1	2	7
inne (w tym 150f)	5	1	0	0	0	0	6
rozpoczęcia szkolenia	0	9	14	13	28	15	79
w tym w ramach bonu szkoleniowego	0	0	0	0	0	0	0
rozpoczęcia stażu	35	104	121	60	78	55	453
w tym w ramach bonu stażowego	0	0	0	0	0	0	0
rozpoczęcia przygotowania zawodowego dorosłych	0	0	0	0	0	0	0
rozpoczęcia prac społecznie użytecznych	0	20	2	0	1	1	24
w tym w ramach PAI	0	0	0	0	0	0	0
skierowania do agencji zatrudnienia w ramach zlecania działań aktywizacyjnych	0	0	0	0	0	0	0
odmowy bez uzasadnionej przyczyny przyjęcia propozycji odpowiedniej pracy lub innej formy pomocy, w tym w ramach PAI	8	15	13	5	5	4	50
odmowy ustalenia profilu pomocy	0	0	0	0	0	0	0
niepotwierdzenia gotowości do pracy	59	53	60	82	76	53	383
dobrowolnej rezygnacji ze statusu bezrobotnego	45	47	42	45	39	49	267
podjęcia nauki	0	3	2	1	0	0	6
osiągnięcia wieku emerytalnego	13	11	7	9	11	15	66
nabycia praw emerytalnych lub rentowych	5	1	1	6	3	1	17
nabycia praw do świadczenia przedemerytalnego	2	3	0	4	3	0	12
innych	53	44	65	41	50	31	284

## Kobiety wyłączone z ewidencji bezrobotnych w poszczególnych miesiącach I półrocza 2019 roku



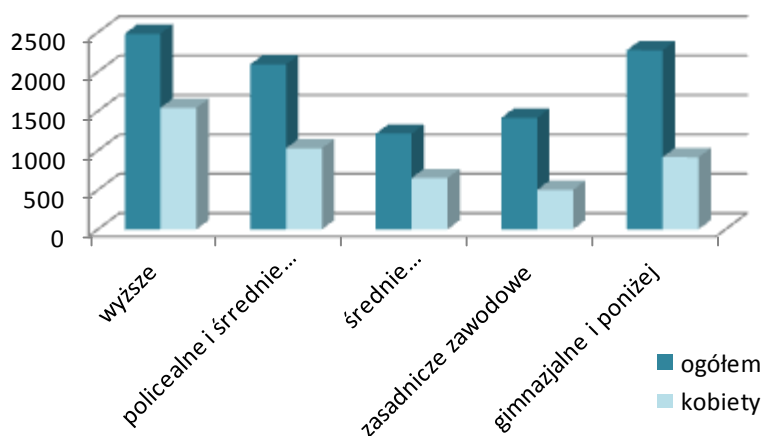
## Podjęcie pracy subsydiowanej i niesubsydiowanej w poszczególnych miesiącach I półrocza 2019 roku



## 2.2. Struktura osób bezrobotnych

### 2.2.1. Poziom wykształcenia

Wykształcenia osób bezrobotnych wg stanu na koniec czerwca 2019 r.

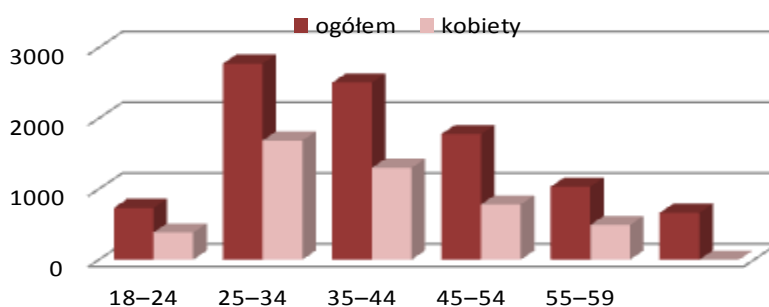


Bezrobotni według poziomu wykształcenia – stan na koniec czerwca 2019 r.

Wykształcenie	Ogółem	Kobiety
wyższe	2483	1542
policealne i średnie zawodowe	2093	1029
średnie ogólnokształcące	1215	651
zasadnicze zawodowe	1416	501
gimnazjalne i poniżej	2274	916

### 2.2.2. Grupy wiekowe

Grupy wiekowe osób bezrobotnych wg stanu na koniec czerwca 2019 r.

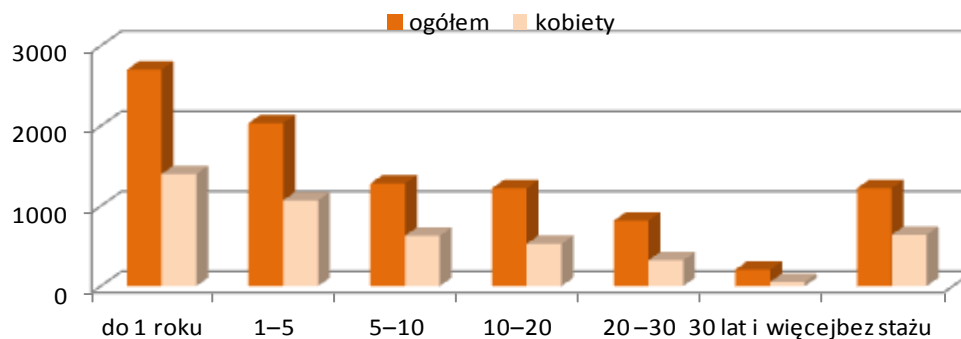


Bezrobotni według grup wiekowych – stan na koniec czerwca 2019 r.

Wiek	Ogółem	Kobiety
18-24	732	384
25-34	2774	1685
35-44	2505	1299
45-54	1776	781
55-59	1031	490
60 lat i więcej	663	0

### 2.2.3. Staż pracy bezrobotnych

Osoby bezrobotne według stażu pracy – wg stanu na koniec czerwca 2019 r.

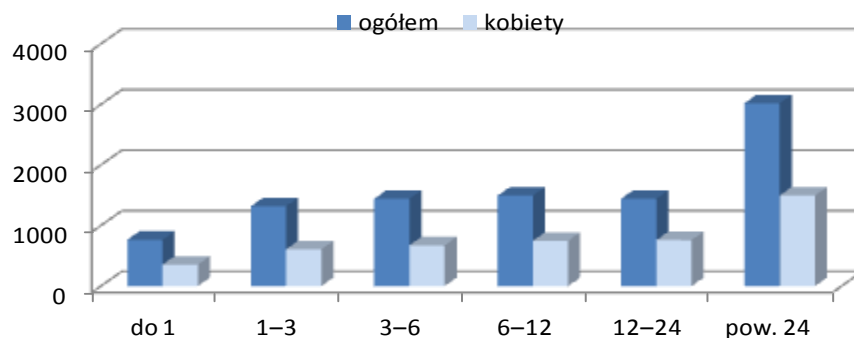


Osoby bezrobotne wg stażu pracy – stan na koniec czerwca 2019 r.

Staż pracy	Ogółem	Kobiety
do 1 roku	2701	1399
1-5	2035	1071
5-10	1279	629
10-20	1221	527
20-30	816	322
30 lat i więcej	206	51
bez stażu	1223	640

### 2.2.4. Czas pozostawania bez pracy w miesiącach

Osoby bezrobotne według czasu pozostawania bez pracy w miesiącach – wg stanu na koniec czerwca 2019 r.



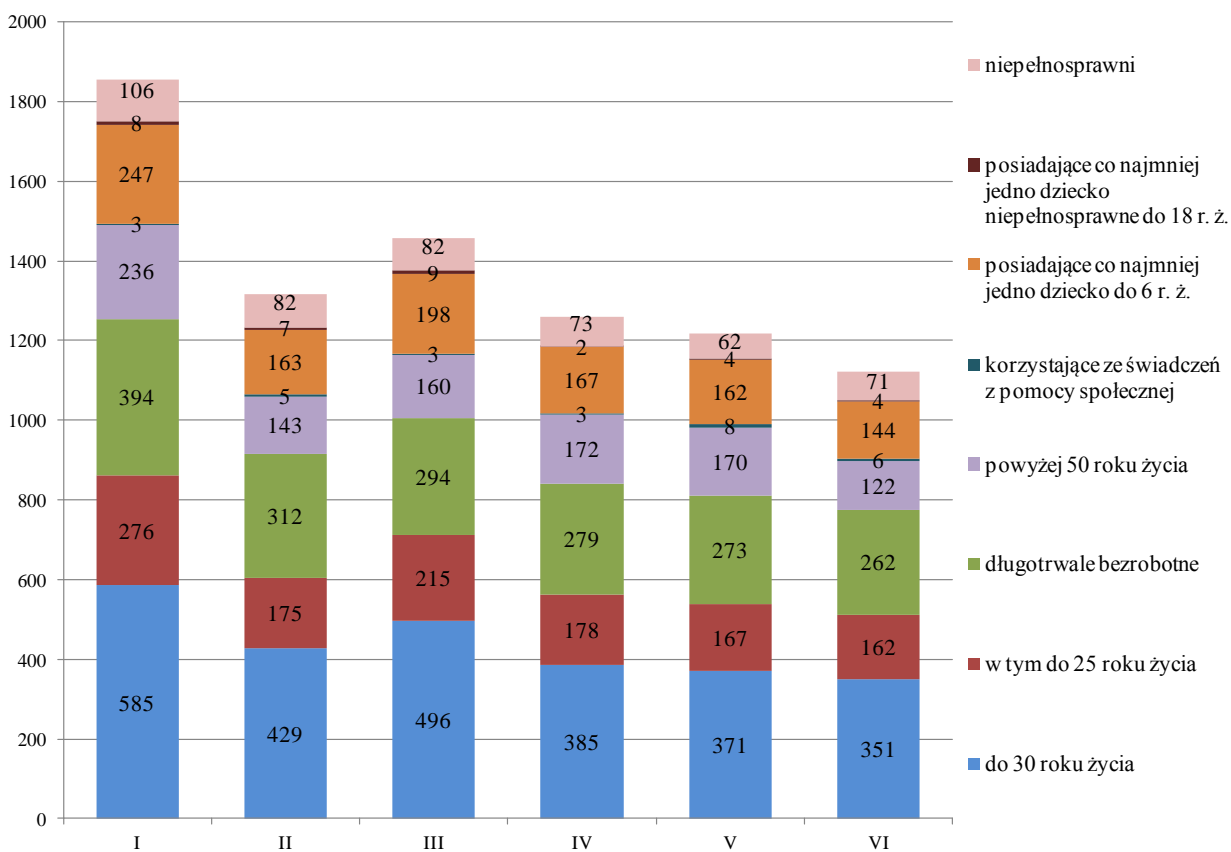
Osoby bezrobotne wg czasu pozostawania bez pracy – stan na koniec czerwca 2019 r.

Czas pozostawania bez pracy w miesiącach	Ogółem	Kobiety
do 1	766	356
1-3	1318	606
3-6	1441	673
6-12	1494	748
12-24	1442	759
pow. 24	3020	1497

### 3. Osoby bezrobotne będące w szczególnej sytuacji na rynku pracy

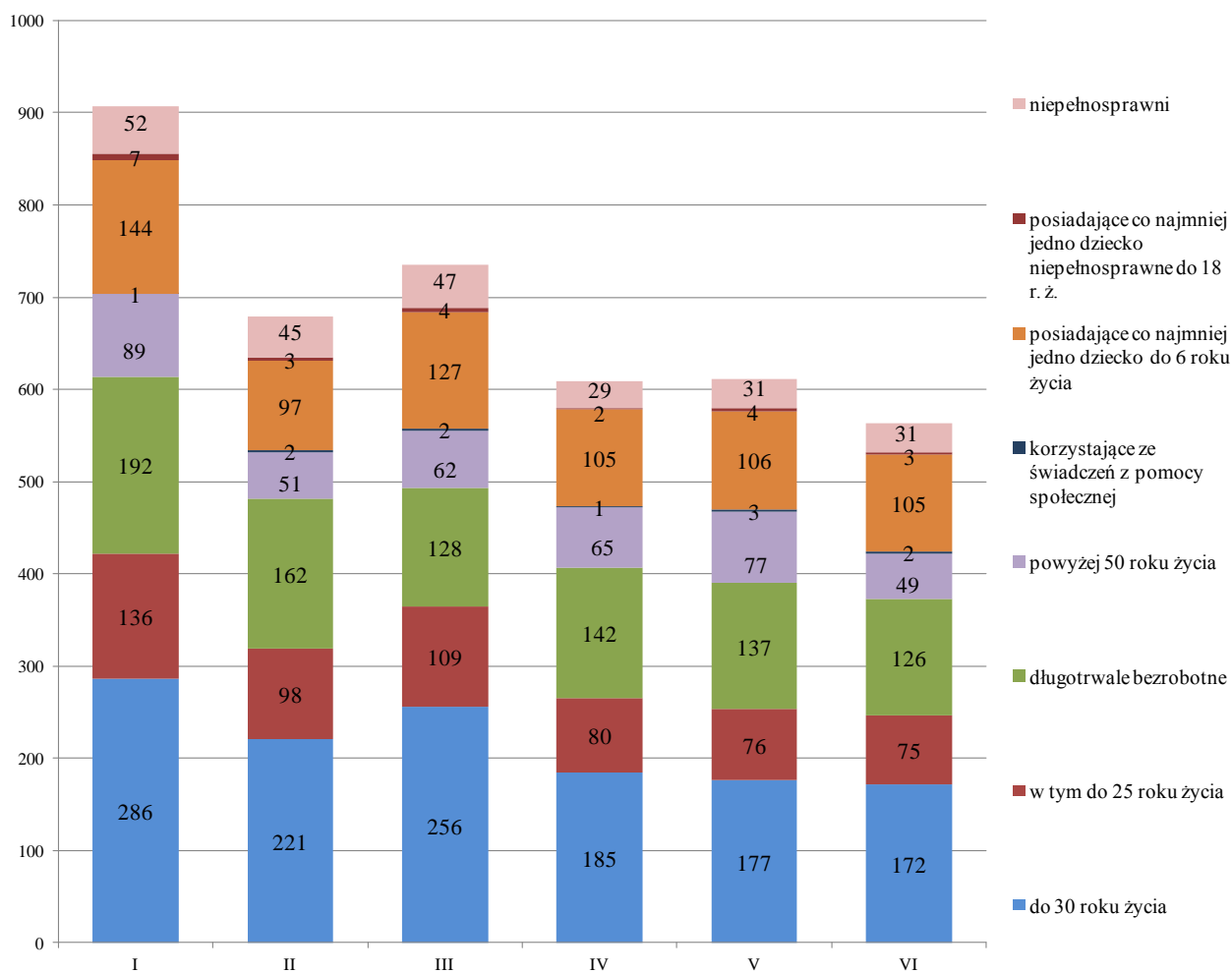
Osoby będące w szczególnej sytuacji na rynku pracy zarejestrowane w poszczególnych miesiącach I półrocza 2019 roku (napływ)

	I	II	III	IV	V	VI	Ogółem
Osoby będące w szczególnej sytuacji na rynku pracy (z tego)	1318	949	1025	907	877	803	5 879
do 30 roku życia	585	429	496	385	371	351	2 617
w tym do 25 roku życia	276	175	215	178	167	162	1 173
długotrwale bezrobotne	394	312	294	279	273	262	1 814
powyżej 50 roku życia	236	143	160	172	170	122	1 003
korzystające ze świadczeń z pomocy społecznej	3	5	3	3	8	6	28
posiadające co najmniej jedno dziecko do 6 roku życia	247	163	198	167	162	144	1 081
posiadające co najmniej jedno dziecko niepełnosprawne do 18 r. ż.	8	7	9	2	4	4	34
niepełnosprawni	106	82	82	73	62	71	476



Kobiety bezrobotne będące w szczególnej sytuacji na rynku pracy zarejestrowane w poszczególnych miesiącach I półrocza 2019 roku (napływ)

	I	II	III	IV	V	VI	Ogółem
Kobiety będące w szczególnej sytuacji na rynku pracy (z tego)	630	468	503	429	429	392	2 851
do 30 roku życia	286	221	256	185	177	172	1 297
w tym do 25 roku życia	136	98	109	80	76	75	574
długotrwale bezrobotne	192	162	128	142	137	126	887
powyżej 50 roku życia	89	51	62	65	77	49	393
korzystające ze świadczeń z pomocy społecznej	1	2	2	1	3	2	11
posiadające co najmniej jedno dziecko do 6 roku życia	144	97	127	105	106	105	684
posiadające co najmniej jedno dziecko niepełnosprawne do 18 r.ż.	7	3	4	2	4	3	23
niepełnosprawni	52	45	47	29	31	31	235

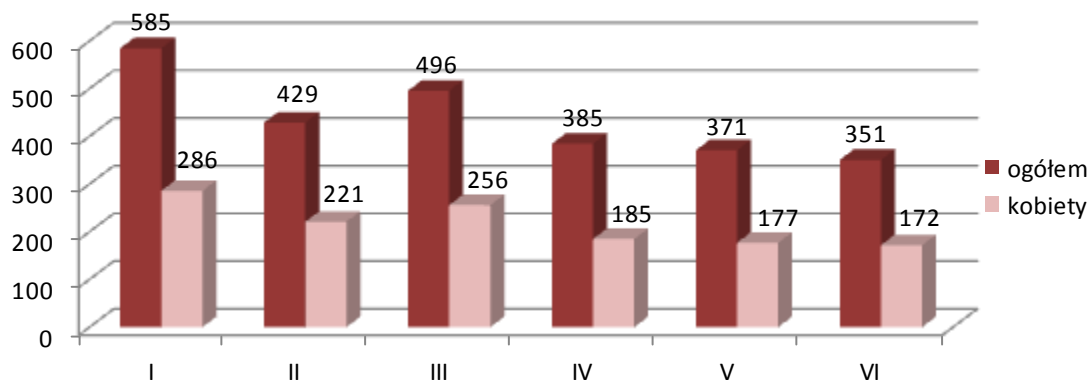




### 3.1 .Osoby bezrobotne do 30 roku życia

Bezrobotni zarejestrowani w MUP w Lublinie - osoby bezrobotne do 30 roku życia

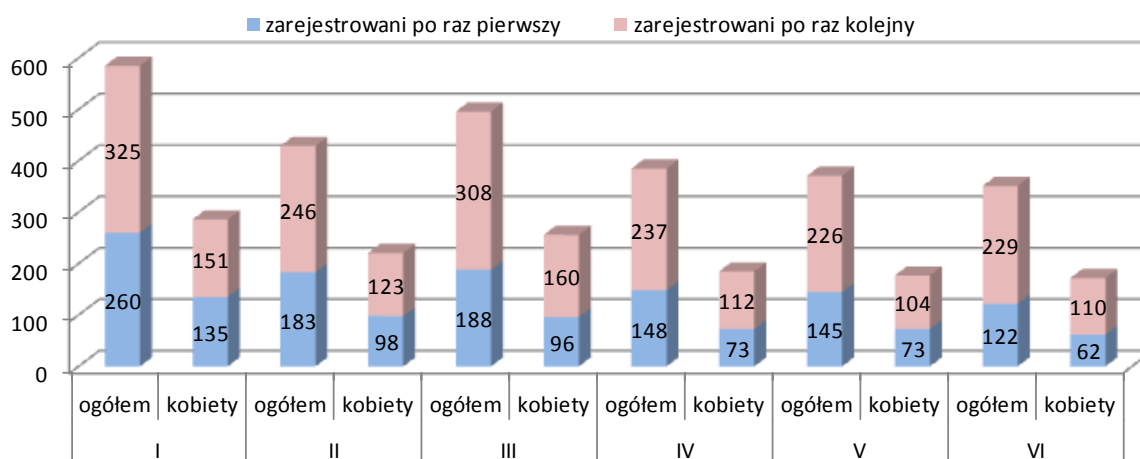
	I	II	III	IV	V	VI	Ogółem
Ogółem	585	429	496	385	371	351	2 617
po raz pierwszy	260	183	188	148	145	122	1 046
po raz kolejny	325	246	308	237	226	229	1 571
po stażu	66	22	47	18	22	16	191
po szkoleniu	0	11	32	37	35	29	144



Kobiety bezrobotne zarejestrowane w MUP w Lublinie - kobiety bezrobotne do 30 roku życia

	I	II	III	IV	V	VI	Ogółem
Ogółem	286	221	256	185	177	172	1 297
po raz pierwszy	135	98	96	73	73	62	537
po raz kolejny	151	123	160	112	104	110	760
po stażu	43	13	30	13	15	13	127
po szkoleniu	0	2	11	8	12	21	54

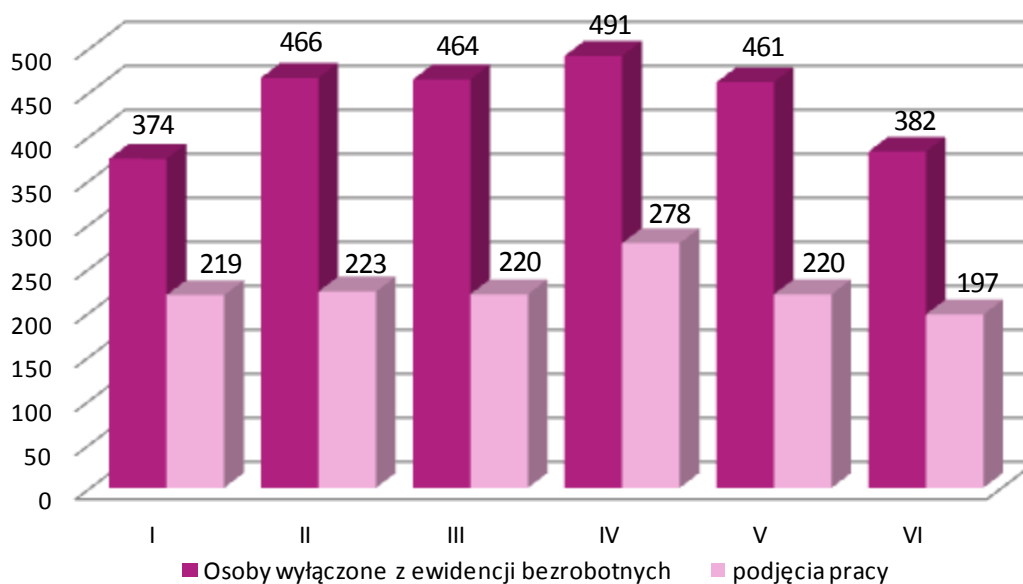
Osoby bezrobotne do 30 roku życia zarejestrowane w MUP w Lublinie koniec czerwca 2019 roku



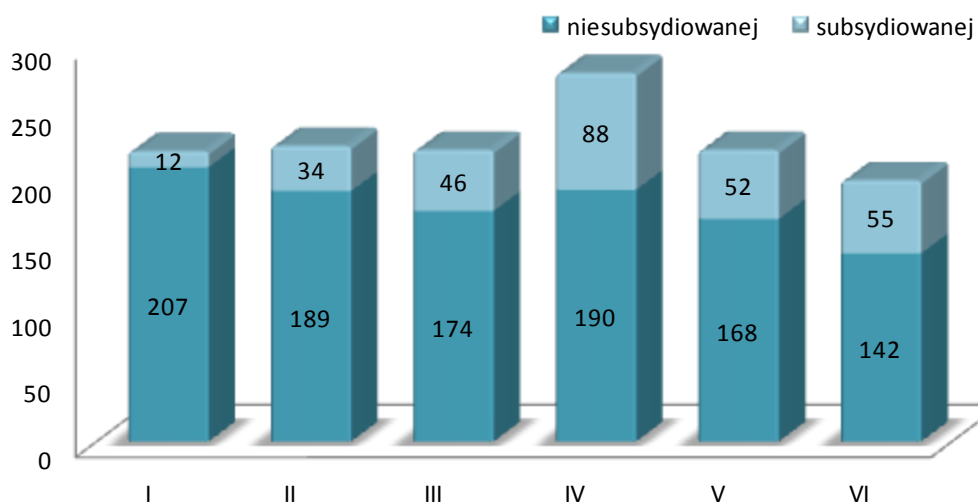
### Osoby bezrobotne do 30 roku życia wyłączone z ewidencji bezrobotnych

	styczeń		luty		marzec		kwiecień		maj		czerwiec	
	ogółem	kobiety	ogółem	kobiety	ogółem	kobiety	ogółem	kobiety	ogółem	kobiety	ogółem	kobiety
Osoby wyłączone z ewidencji bezrobotnych	374	222	466	228	464	253	491	234	461	234	382	191
podjęcia pracy	219	128	223	111	220	113	278	145	220	100	197	97

### Osoby do 30 roku życia wyłączone z ewidencji bezrobotnych



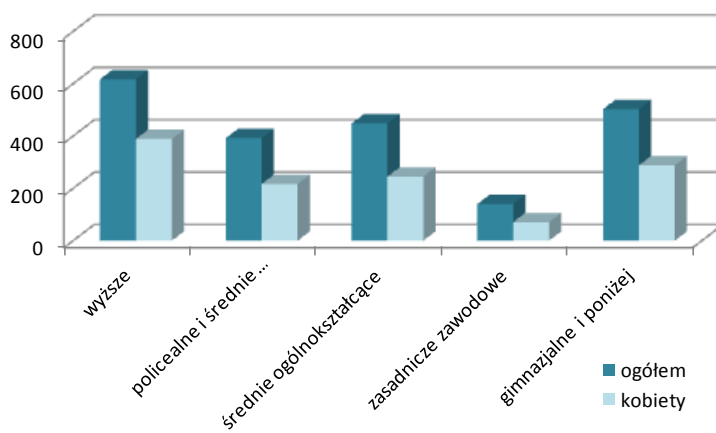
### Podjęcie pracy subsydiowanej i niesubsydiowanej – osoby do 30 roku życia



### 3.1.1. Poziom wykształcenia osób bezrobotnych do 30 roku życia

Osoby bezrobotne do 30 roku życia według poziomu wykształcenia wg stanu na koniec czerwca 2019 r.

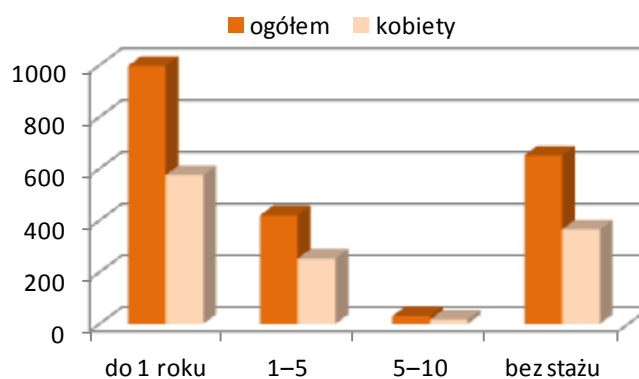
Wykształcenie	Ogółem	Kobiety
wyższe	617	389
policealne i średnie zawodowe	392	217
średnie ogólnokształcące	448	245
zasadnicze zawodowe	140	71
gimnazjalne i poniżej	503	288



### 3.1.2. Staż pracy osób bezrobotnych do 30 roku życia

Osoby bezrobotne do 30 roku życia według stażu pracy – wg stanu na koniec czerwca 2019 r.

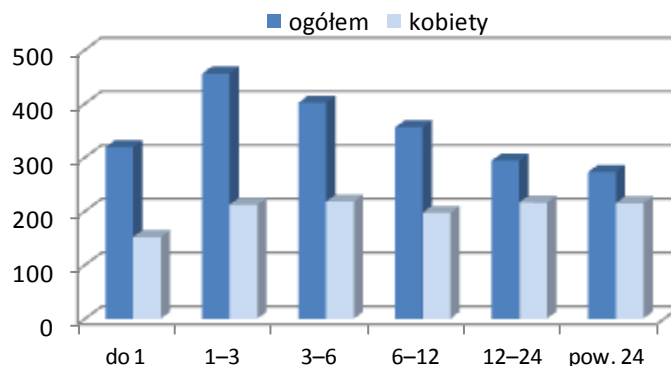
Staż pracy	Ogółem	Kobiety
do 1 roku	997	575
1–5	420	253
5–10	30	17
bez stażu	651	365



### 3.1.3 Czas pozostawania bez pracy osób bezrobotnych do 30 roku życia

Osoby bezrobotne do 30 roku życia pod względem czasu pozostawania bez pracy – stan na koniec czerwca 2019 r.

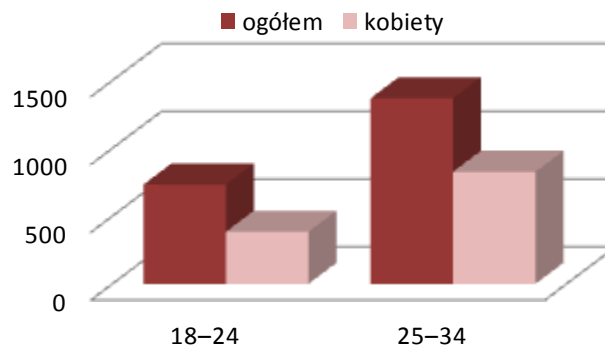
Czas pozostawania bez pracy w miesiącach	Ogółem	Kobiety
do 1	319	152
1-3	456	212
3-6	402	218
6-12	356	197
12-24	294	216
pow. 24	273	215



### 3.1.4 Wiek osób bezrobotnych do 30 roku życia

Osoby bezrobotne do 30 roku życia pod względem czasu pozostawania bez pracy – stan na koniec czerwca 2019 r.

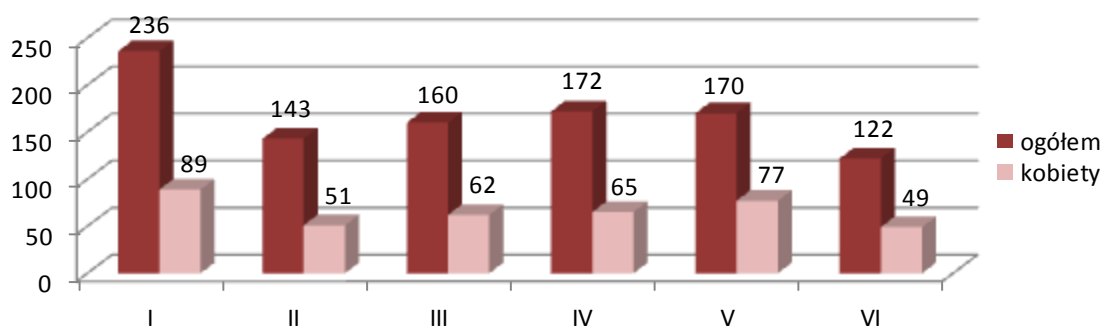
Wiek	Ogółem	Kobiety
18-24	732	384
25-34	1368	826



### 3.2. Osoby powyżej 50 roku życia

Bezrobotni zarejestrowani w MUP w Lublinie - osoby bezrobotne powyżej 50 roku życia

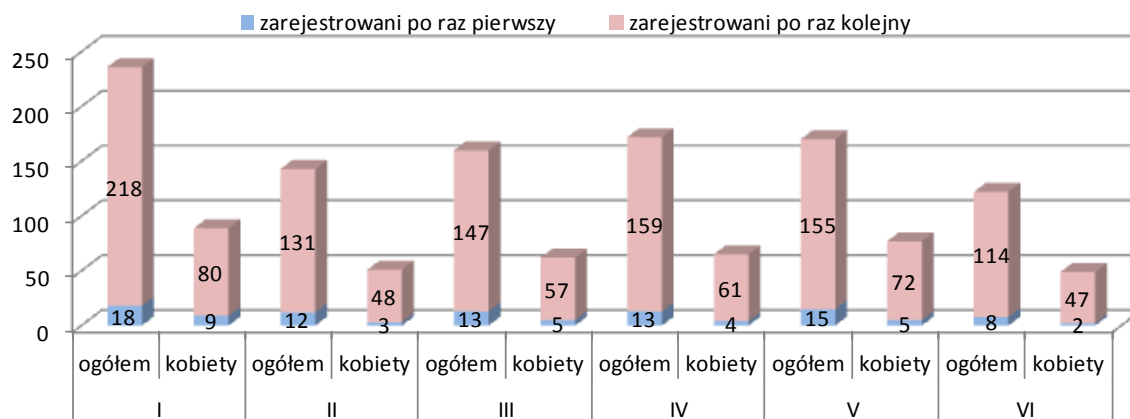
	I	II	III	IV	V	VI	Ogółem
Ogółem	236	143	160	172	170	122	1 003
po raz pierwszy	18	12	13	13	15	8	79
po raz kolejny	218	131	147	159	155	114	924
po stażu	14	4	0	1	1	0	20
po szkoleniu	0	2	3	0	1	1	7
po pracach interwencyjnych	0	0	0	0	0	0	0
po pracach społecznie użytecznych	0	0	0	0	0	1	1



Kobiety bezrobotne zarejestrowane w MUP w Lublinie - kobiety bezrobotne powyżej 50 r. życia

	I	II	III	IV	V	VI	Ogółem
Ogółem	89	51	62	65	77	49	393
po raz pierwszy	9	3	5	4	5	2	28
po raz kolejny	80	48	57	61	72	47	365
po stażu	8	3	0	1	0	0	12
po szkoleniu	0	0	1	0	0	1	2
po pracach interwencyjnych	0	0	0	0	0	0	0
po pracach społecznie użytecznych	0	0	0	0	0	0	0

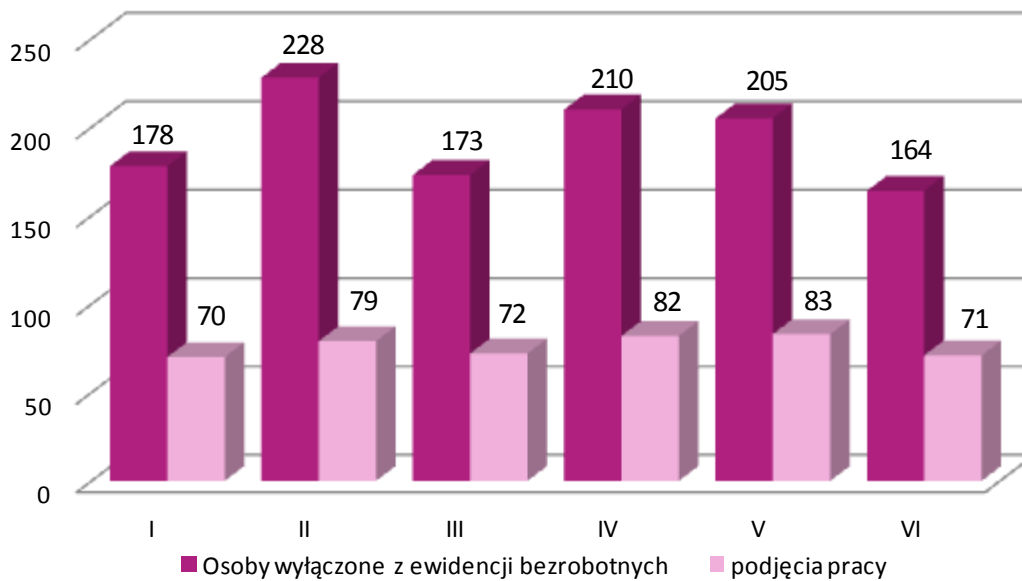
Osoby bezrobotne pow. 50 roku życia zarejestrowane w MUP w Lublinie w I półroczu 2019 r.



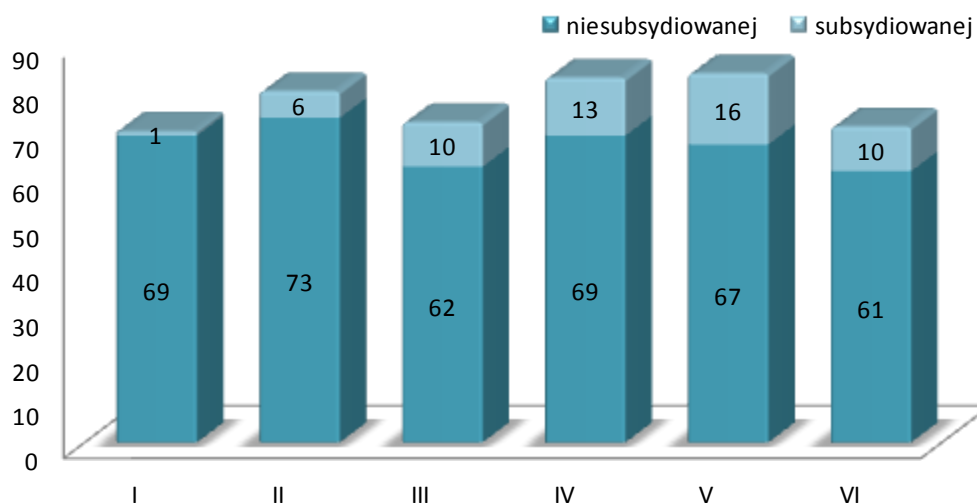
## Osoby bezrobotne powyżej 50 roku życia wyłączone z ewidencji bezrobotnych

	styczeń		luty		marzec		kwiecień		maj		czerwiec	
	ogółem	kobiety	ogółem	kobiety	ogółem	kobiety	ogółem	kobiety	ogółem	kobiety	ogółem	kobiety
Osoby wyłączone z ewidencji bezrobotnych	178	82	228	89	173	71	210	77	205	86	164	76
podjęcia pracy	70	37	79	33	72	28	82	22	83	39	71	32

## Osoby powyżej 50 roku życia wyłączone z ewidencji bezrobotnych



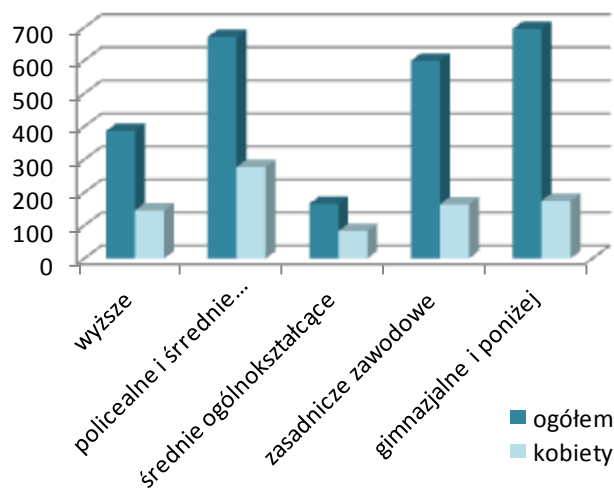
## Podjęcie pracy subsydiowanej i niesubsydiowanej – osoby powyżej 50 roku życia



### 3.2.1. Poziom wykształcenia osób bezrobotnych powyżej 50 roku życia

Osoby bezrobotne powyżej 50 roku życia według poziomu wykształcenia wg stanu na koniec czerwca 2019 r.

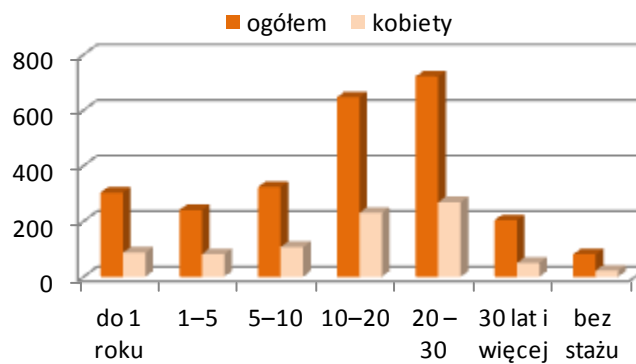
Wykształcenie	Ogółem	Kobiety
wyższe	386	146
policealne i średnie zawodowe	671	277
średnie ogólnokształcące	166	83
zasadnicze zawodowe	599	164
gimnazjalne i poniżej	695	175



### 3.2.2. Staż pracy osób bezrobotnych powyżej 50 roku życia

Osoby bezrobotne powyżej 50 roku życia według stażu pracy – stan na koniec czerwca 2019 r.

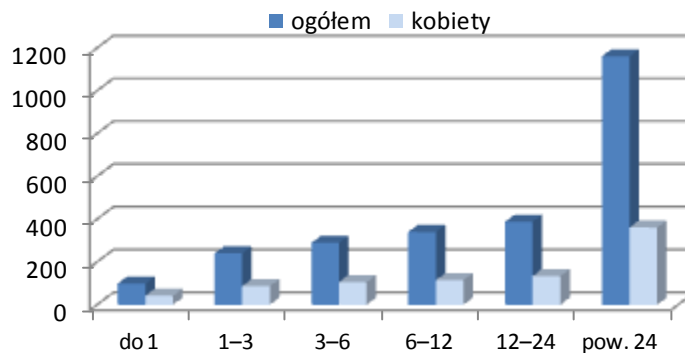
Staż pracy	Ogółem	Kobiety
do 1 roku	303	87
1–5	240	81
5–10	323	107
10–20	646	230
20–30	721	268
30 lat i więcej	203	50
bez stażu	81	22



### 3.2.3 Czas pozostawania bez pracy osób bezrobotnych powyżej 50 roku życia

Osoby bezrobotne powyżej 50 roku życia pod względem czasu pozostawania bez pracy – stan na koniec czerwca 2019 r.

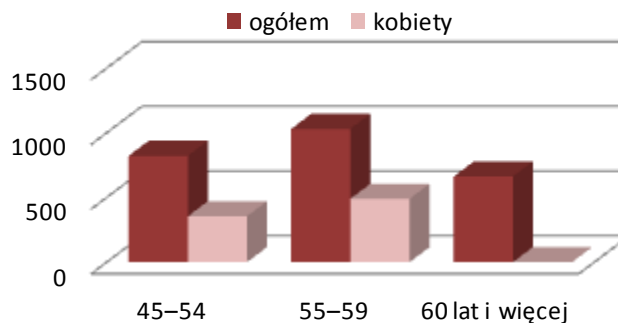
Czas pozostawania bez pracy w miesiącach	Ogółem	Kobiety
do 1	99	42
1–3	240	87
3–6	289	106
6–12	340	115
12–24	388	134
pow. 24	1161	361



### 3.2.4. Wiek osób bezrobotnych powyżej 50 roku życia

Osoby bezrobotne do 30 roku życia pod względem czasu pozostawania bez pracy – stan na koniec czerwca 2019 r.

Wiek	Ogółem	Kobiety
45–54	823	355
55–59	1031	490
60 lat i więcej	663	0



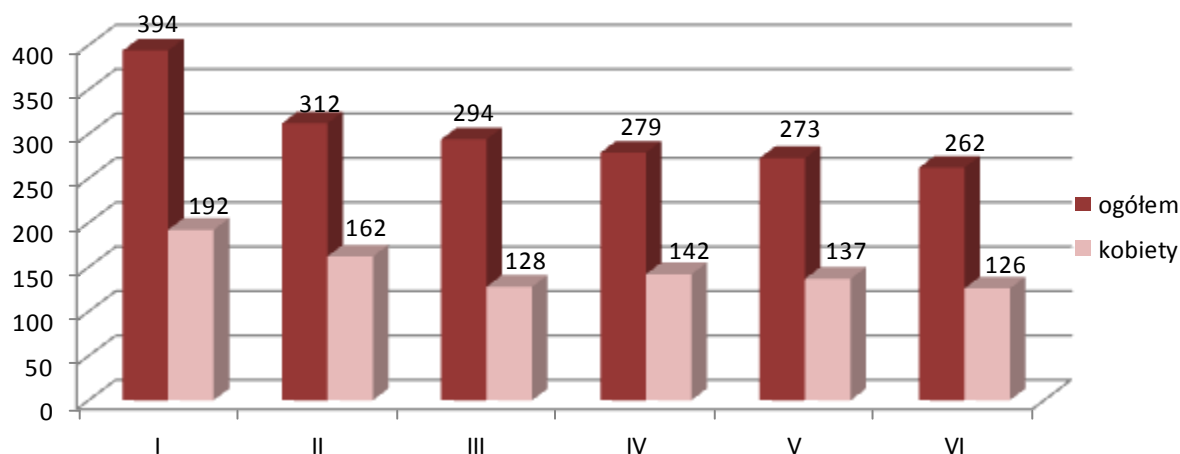


### 3.3. Osoby długotrwale bezrobotne

Bezrobotni zarejestrowani w MUP w Lublinie - osoby długotrwale bezrobotne

	I	II	III	IV	V	VI	Ogółem
Ogółem	394	312	294	279	273	262	1814
po stażu	32	16	6	3	5	4	66
po szkoleniu	0	6	14	13	7	8	48
po pracach interwencyjnych	0	0	0	0	0	0	0
po pracach społecznie użytecznych	0	0	0	0	0	2	2

Osoby długotrwale bezrobotne włączone do ewidencji bezrobotnych w I półroczu 2019 roku.



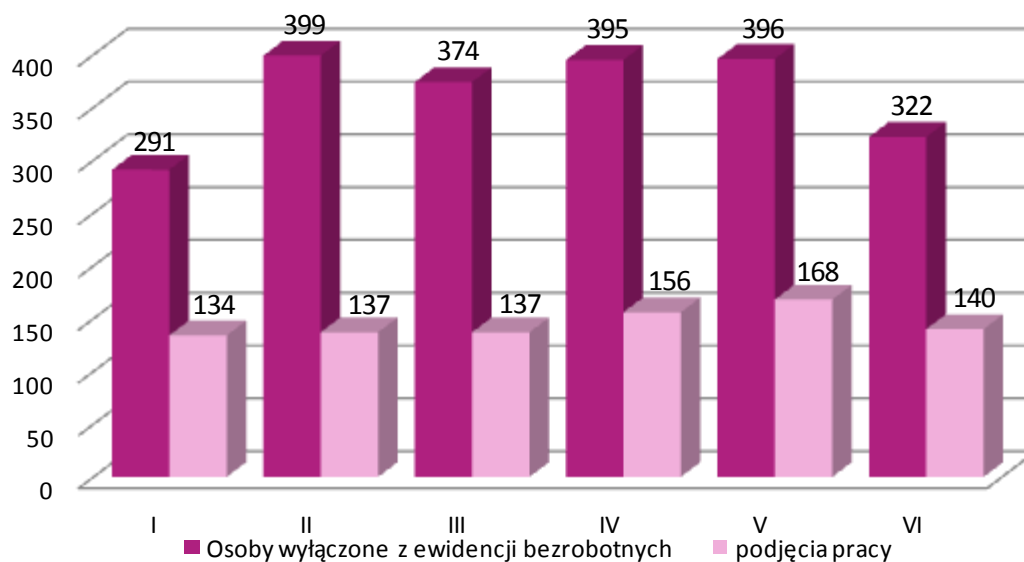
Kobiety bezrobotne zarejestrowane w MUP w Lublinie - kobiety długotrwale bezrobotne

	I	II	III	IV	V	VI	Ogółem
Ogółem	192	162	128	142	137	126	887
po stażu	22	11	2	2	2	2	41
po szkoleniu	0	2	3	5	1	8	19
po pracach interwencyjnych	0	0	0	0	0	0	0
po pracach społecznie użytecznych	0	0	0	0	0	1	1

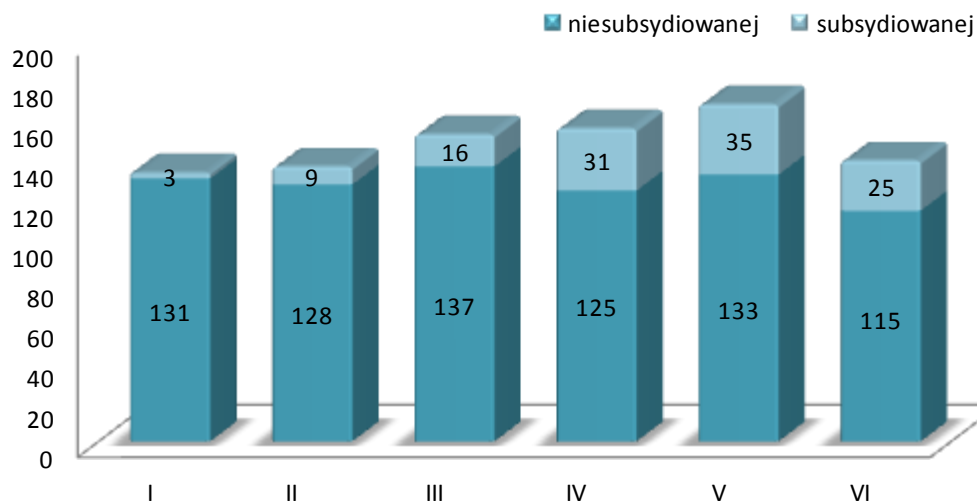
## Osoby długotrwale bezrobotne wyłączone z ewidencji bezrobotnych

	styczeń		luty		marzec		kwiecień		maj		czerwiec	
	ogółem	kobiety	ogółem	kobiety	ogółem	kobiety	ogółem	kobiety	ogółem	kobiety	ogółem	kobiety
Osoby wyłączone z ewidencji bezrobotnych	291	155	399	207	374	194	395	188	396	206	322	151
podjęcia pracy	134	76	137	78	153	75	156	82	168	81	140	69

## Osoby długotrwale bezrobotne wyłączone z ewidencji bezrobotnych



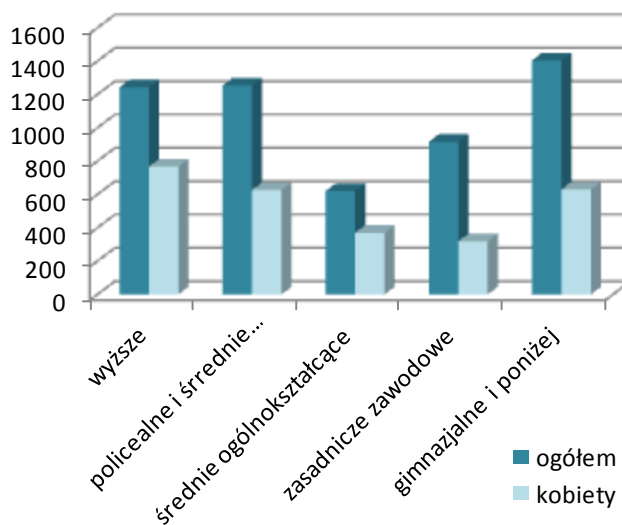
## Podjęcie pracy subsydiowanej i niesubsydiowanej – osoby długotrwale bezrobotne



### 3.3.1. Poziom wykształcenia osób długotrwale bezrobotnych

Osoby długotrwale bezrobotne wg poziomu wykształcenia wg stanu na koniec czerwca 2019 r.

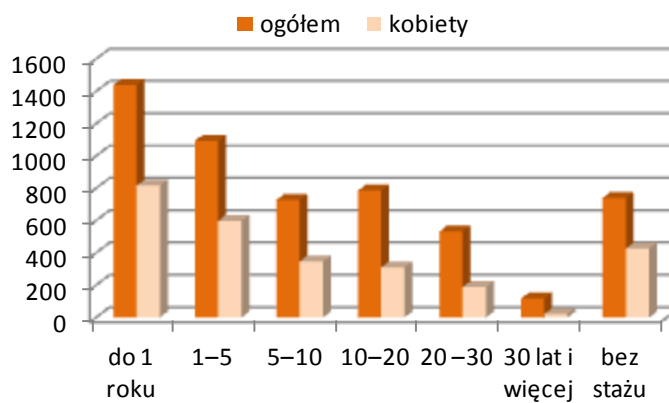
Wykształcenie	Ogółem	Kobiety
wyższe	1243	767
policealne i średnie zawodowe	1253	627
średnie ogólnokształcące	621	370
zasadnicze zawodowe	916	319
gimnazjalne i poniżej	1404	630



### 3.3.2. Staż pracy osób długotrwale bezrobotnych

Osoby długotrwale bezrobotne według stażu pracy – stan na koniec czerwca 2019 r.

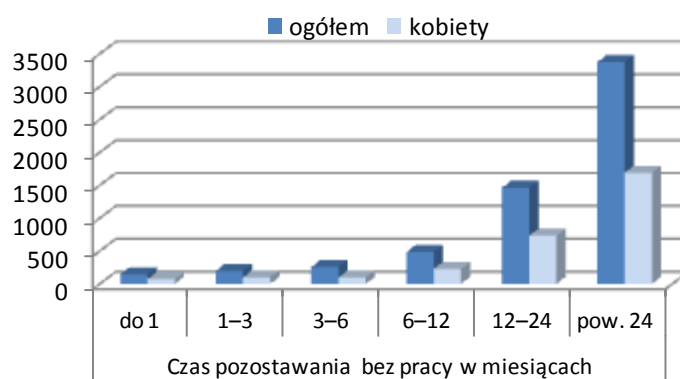
Staż pracy	Ogółem	Kobiety
do 1 roku	1439	817
1–5	1094	599
5–10	728	348
10–20	786	311
20 –30	533	189
30 lat i więcej	117	22
bez stażu	740	427



### 3.3.3 Czas pozostawania bez pracy osób długotrwale bezrobotnych

Osoby długotrwale bezrobotne pod względem czasu pozostawania bez pracy – stan na koniec czerwca 2019 r.

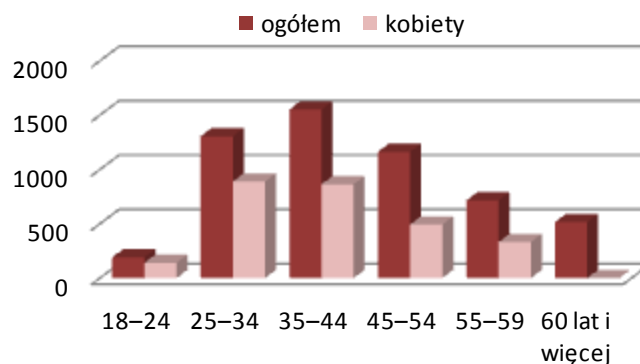
Czas pozostawania bez pracy w miesiącach	Ogółem	Kobiety
do 1	91	45
1-3	186	90
3-6	259	115
6-12	442	208
12-24	1442	759
pow. 24	3017	1496



### 3.3.4 Wiek osób długotrwale bezrobotnych

Osoby długotrwale bezrobotne pod względem czasu pozostawania bez pracy – stan na koniec czerwca 2019 r.

Wiek	Ogółem	Kobiety
18-24	190	140
25-34	1305	888
35-44	1551	862
45-54	1161	492
55-59	715	331
60 lat i więcej	515	0

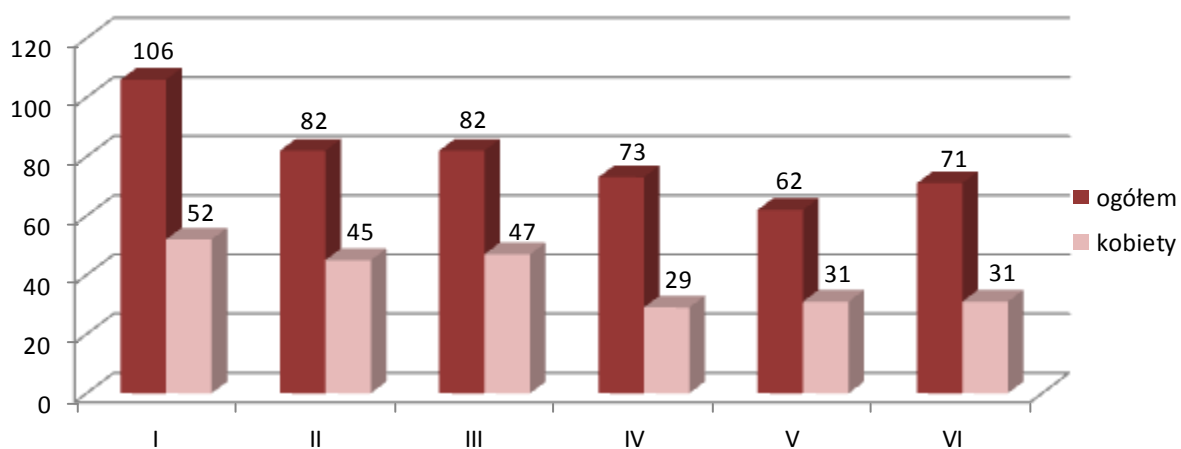


### 3.4. Osoby niepełnosprawne

Bezrobotni niepełnosprawni zarejestrowani w MUP w Lublinie

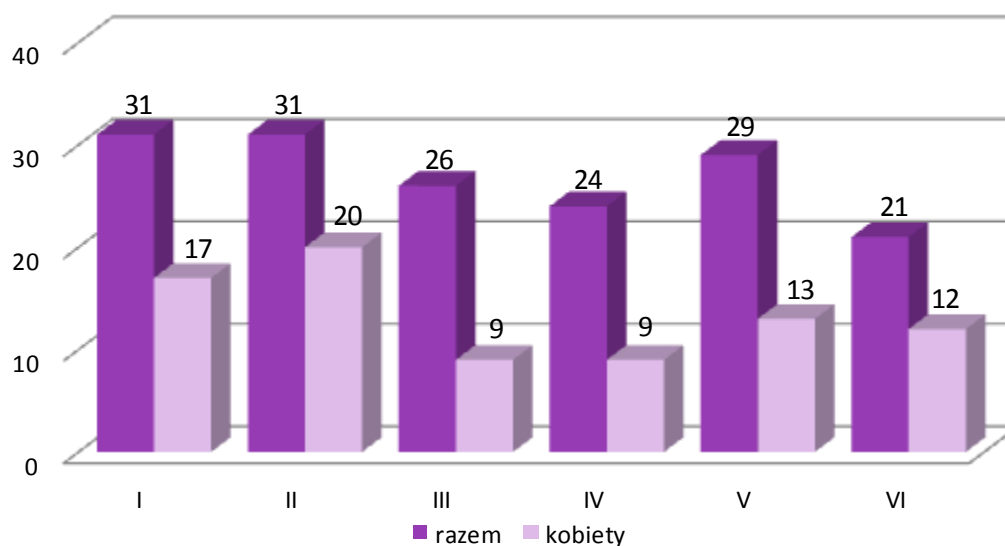
	I	II	III	IV	V	VI	Ogółem
Ogółem	106	82	82	73	62	71	476
Kobiety	52	45	47	29	31	31	235

Osoby niepełnosprawne włączone do ewidencji bezrobotnych w I połowie 2019 r.



Bezrobotni niepełnosprawni, którzy podjęli pracę

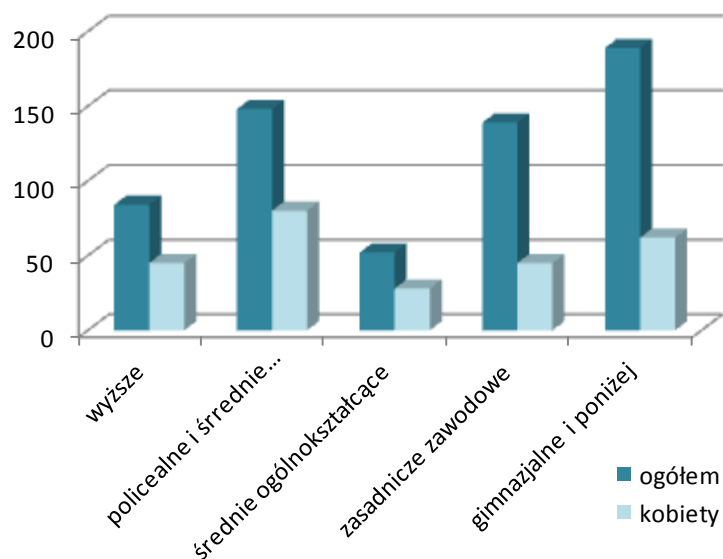
	I	II	III	IV	V	VI	Ogółem
Ogółem	31	31	26	24	29	21	162
Kobiety	17	20	9	9	13	12	80



### 3.4.1. Poziom wykształcenia osób niepełnosprawnych

Osoby niepełnosprawne wg poziomu wykształcenia wg stanu na koniec czerwca 2019 r.

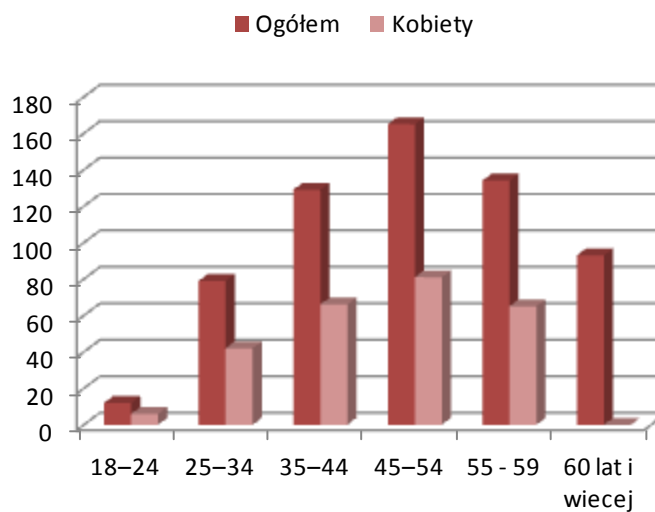
Wykształcenie	Ogółem	Kobiety
wyższe	84	45
policealne i średnie zawodowe	148	80
średnie ogólnokształcące	52	28
zasadnicze zawodowe	139	45
gimnazjalne i poniżej	189	62



### 3.4.2. Wiek osób niepełnosprawnych

Osoby niepełnosprawne pod względem czasu pozostawania bez pracy – stan na koniec czerwca 2019 r.

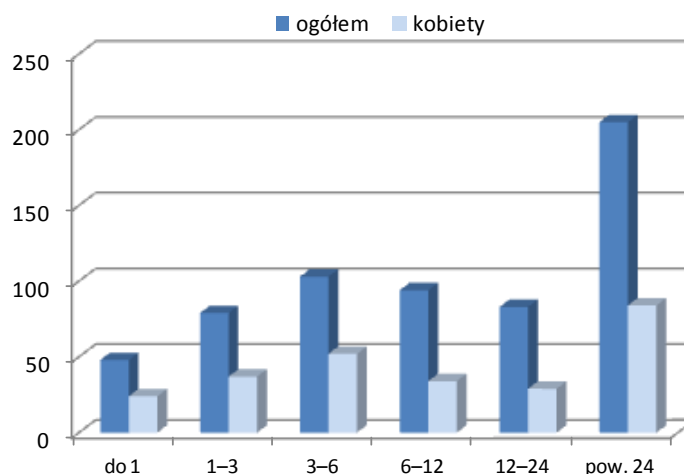
Wiek	Ogółem	Kobiety
18–24	12	6
25–34	79	42
35–44	129	66
45–54	165	81
55 - 59	134	65
60 lat i więcej	93	0



### 3.4.3. Czas pozostawania bez pracy osób niepełnosprawnych

Osoby niepełnosprawne pod względem czasu pozostawania bez pracy – stan na koniec czerwca 2019 r.

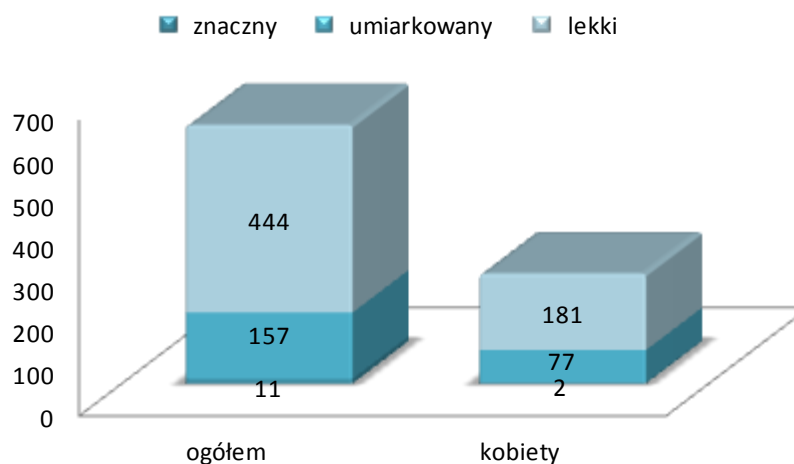
Czas pozostawania bez pracy w miesiącach	Ogółem	Kobiety
do 1	48	24
1–3	79	37
3–6	103	52
6–12	94	34
12–24	83	29
pow. 24	205	84



### 3.4.4. Osoby niepełnosprawne wg stopnia niepełnosprawności

Niepełnosprawni według stopnia niepełnosprawności na koniec czerwca 2019 r.

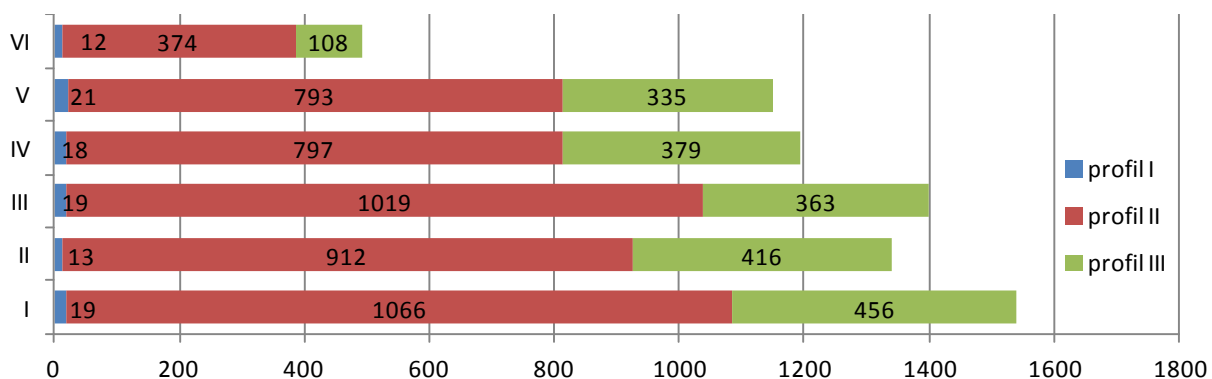
	Bezrobotni		Poszukujący pracy	
	razem	kobiety	razem	kobiety
znaczny	11	2	28	8
umiarkowany	157	77	101	32
lekki	444	181	22	8
<b>Razem</b>	<b>612</b>	<b>260</b>	<b>151</b>	<b>48</b>



## 4. Profile pomocy

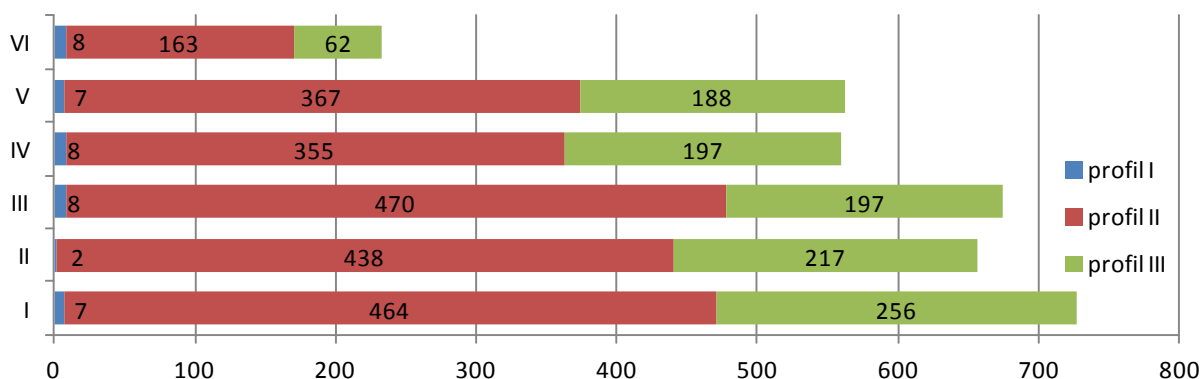
Liczba wywiadów zakończonych ustaleniem profilu pomocy w I półroczu 2019 r. – bezrobotni ogółem

		I	II	III	IV	V	VI	Ogółem
Ogółem		1541	1341	1401	1194	1149	494	7120
z tego	profil I	19	13	19	18	21	12	102
	profil II	1066	912	1019	797	793	374	4961
	profil III	456	416	363	379	335	108	2057



Liczba wywiadów zakończonych ustaleniem profilu pomocy w I półroczu 2019 r. – kobiety

		I	II	III	IV	V	VI	Ogółem
Ogółem		727	657	675	560	562	233	3414
z tego	profil I	7	2	8	8	7	8	40
	profil II	464	438	470	355	367	163	2257
	profil III	256	217	197	197	188	62	1117

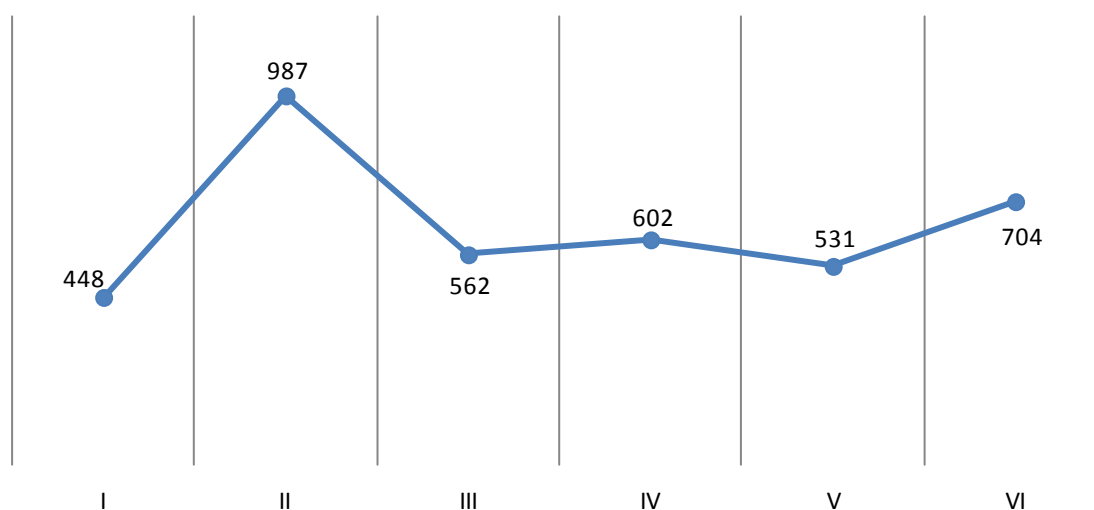




## 5. Oferty pracy

Oferty pracy zgłoszone przez pracodawców w poszczególnych miesiącach I półrocza 2019 r.

miesiąc	oferty pracy	zatrudnienie lub inna praca zarobkowa	miejsca aktywizacji zawodowej
I	448	313	135
II	987	788	199
III	562	412	150
IV	602	468	134
V	531	430	101
VI	704	588	116
<b>Ogółem</b>	<b>3834</b>	<b>2999</b>	<b>835</b>

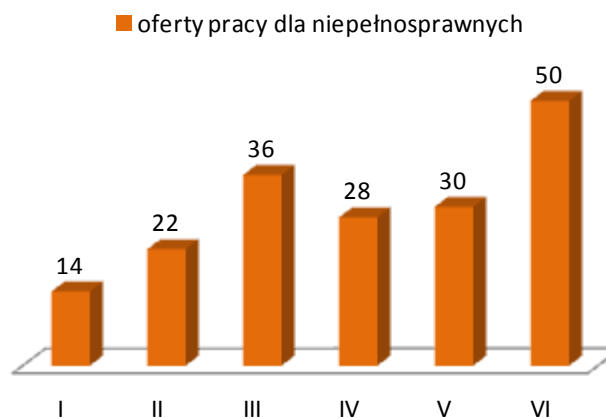


Miejsca aktywizacji zawodowej

miesiąc	razem	Miejsca aktywizacji zawodowej	
		staże	prace społecznie użyteczne
I	135	90	45
II	199	198	1
III	150	149	1
IV	134	134	0
V	101	98	2
VI	116	115	1
<b>Ogółem</b>	<b>835</b>	<b>784</b>	<b>50</b>

## 5.1. Oferty pracy dla osób niepełnosprawnych

miesiąc	oferty pracy dla osób niepełnosprawnych
I	14
II	22
III	36
IV	28
V	30
VI	50
Ogółem	180



## 6. Zgłoszenia zwolnień i zwolnienia grupowe

Zgłoszenia zwolnień grupowych w I półroczu 2019 r.

		I	II	III	IV	V	VI	Ogółem
<b>Zgłoszenia zwolnień grupowych - ilość zakładów</b>	z sektora publicznego	1	0	0	1	0	0	2
	z sektora prywatnego	1	0	0	0	1	0	2
<b>Zgłoszenia zwolnień grupowych - ilość osób</b>	z sektora publicznego	1	0	0	1	0	0	2
	z sektora prywatnego	33	0	0	0	16	0	49

Zwolnienia grupowe w I półroczu 2019 r.

		I	II	III	IV	V	VI	Ogółem
<b>Zwolnienia grupowe - ilość zakładów</b>	z sektora publicznego	1	0	0	1	0	0	2
	z sektora prywatnego	1	1	0	0	1	0	3
<b>Zwolnienia grupowe - ilość osób</b>	z sektora publicznego	1	0	0	1	0	0	2
	z sektora prywatnego	4	31	0	0	16	0	51

## 7. Projekty i Programy

### 7.1. Projekty własne

Wyszczególnienie	I półrocze 2019 r.
Tytuł projektu	<b>„Aktywizacja osób młodych pozostających bez pracy w mieście Lublin (IV)”</b>
Nazwa programu	Program Operacyjny Wiedza Edukacja Rozwój (PO WER) 2014-2020, Oś priorytetowa I Osoby młode na rynku pracy, Działanie 1.1 „Wsparcie osób młodych pozostających bez pracy na regionalnym rynku pracy – projekty pozakonkursowe”, Poddziałanie 1.1.1 „Wsparcie udzielane z Europejskiego Funduszu Społecznego”.
Cel projektu	Zwiększenie możliwości zatrudnienia osób młodych do 29 roku życia, w tym w szczególności osób bez pracy, które nie uczestniczą w kształceniu i szkoleniu (tzw. młodzież NEET)
Uczestnicy projektu	Projekt skierowany jest do osób młodych w wieku 18-29 lat bez pracy, w tym osób z niepełnosprawnościami, zarejestrowanych w PUP jako osoby bezrobotne, spośród których co najmniej 60% stanowią osoby, które nie uczestniczą w kształceniu i szkoleniu (tzw. młodzież NEET) zgodnie z definicją osoby z kategorii NEET przyjętą w PO WER 2014-2020.
Liczba uczestników ogółem	W I półroczu 2019r. udział w projekcie rozpoczęło 539 osób, w tym - 233 osób długotrwale bezrobotnych, - 10 osób niepełnosprawnych, - 214 osób z niskimi kwalifikacjami.
Formy wsparcia, działania	<ol style="list-style-type: none"><li>1. Indywidualny Plan Działania: 539 osób,</li><li>2. poradnictwo zawodowe: 539,</li><li>3. pośrednictwo pracy: 269,</li><li>4. szkolenia indywidualne: 77,</li><li>5. staże: 231,</li><li>6. wyposażenie lub doposażenie stanowiska pracy: 9,</li><li>7. prace interwencyjne: 29,</li><li>8. jednorazowe środki na podjęcie działalności gospodarczej: 107,</li><li>9. bony na zasiedlenie: 86.</li></ol>
Termin realizacji	01.01.2018r. - 31.12.2019r. – projekt kontynuowany
Źródła finansowania	Europejski Fundusz Społeczny
Całkowity koszt realizacji projektu w tym kwota dofinansowania	9 516 508,83 zł

Kwota wydatkowana w I półroczu 2019 r.	3 981 485,53 zł
--	-----------------

<b>Wyszczególnienie</b>	<b>I półrocze 2019 r.</b>
Tytuł projektu	<b>Aktywizacja zawodowa osób bezrobotnych w wieku 30 lat i więcej zarejestrowanych w Miejskim Urzędzie Pracy w Lublinie (IV)</b>
Nazwa programu	Regionalny Program Operacyjny Województwa Lubelskiego na lata 2014 – 2020, Oś Priorytetowa IX <i>Rynek pracy</i> , Działanie 9.2 <i>Aktywizacja zawodowa – projekty PUP</i> .
Cel projektu	Zwiększenie możliwości zatrudnienia osób bezrobotnych w wieku 30 lat i więcej zarejestrowanych w Miejskim Urzędzie Pracy w Lublinie.
Uczestnicy projektu	Projekt skierowany jest do osób w wieku 30 lat i więcej zarejestrowanych w MUP w Lublinie jako osoby bezrobotne, dla których został ustalony I lub II profil pomocy, należących co najmniej do jednej z następujących grup: <ul style="list-style-type: none"> <li>a) osoby w wieku 50 lat i więcej;</li> <li>b) osoby długotrwale bezrobotne;</li> <li>c) osoby z niepełnosprawnościami;</li> <li>d) osoby o niskich kwalifikacjach;</li> <li>e) osoby odchodzące z rolnictwa</li> <li>f) kobiety</li> </ul>
Liczba uczestników ogółem	Rekrutacja zakończyła się w 2018 r.
Formy wsparcia, działania	W okresie sprawozdawczym monitorowano efektywność zatrudnieniową uczestników programu.
Termin realizacji	01.01.2018r. - 31.03.2019r. – projekt zakończony
Źródła finansowania	Europejski Fundusz Społeczny
Całkowity koszt realizacji projektu w tym kwota dofinansowania	4 988 841,63 zł
Kwota wydatkowana w I półroczu 2019 r.	W okresie sprawozdawczym nie poniesiono żadnych wydatków.

<b>Wyszczególnienie</b>	<b>I półrocze 2019 r.</b>
Tytuł projektu	<b>Aktywizacja zawodowa osób bezrobotnych w wieku 30 lat i więcej zarejestrowanych w Miejskim Urzędzie Pracy w Lublinie (V)</b>
Nazwa programu	Regionalny Program Operacyjny Województwa Lubelskiego na lata 2014 – 2020, Oś Priorytetowa IX <i>Rynek pracy</i> , Działanie 9.2 <i>Aktywizacja zawodowa – projekty PUP</i> .
Cel projektu	Zwiększenie możliwości zatrudnienia osób bezrobotnych w wieku 30 lat i więcej zarejestrowanych w Miejskim Urzędzie Pracy w Lublinie.
Uczestnicy projektu	Projekt skierowany jest do osób w wieku 30 lat i więcej zarejestrowanych w MUP w Lublinie jako osoby bezrobotne, należących co najmniej do jednej z następujących grup: <ul style="list-style-type: none"> <li>a) osoby w wieku 50 lat i więcej;</li> <li>b) osoby długotrwale bezrobotne;</li> <li>c) osoby z niepełnosprawnościami;</li> <li>d) osoby o niskich kwalifikacjach;</li> <li>e) kobiety (nie należące do żadnej z wymienionych grup);</li> <li>f) osoby odchodzące z rolnictwa;</li> <li>g) osoby bezrobotne nienależące do grup wskazanych powyżej (tj. mężczyźni w wieku 30-49 lat).</li> </ul>
Liczba uczestników ogółem	W I półroczu 2019r. w projekcie udział rozpoczęło 475 osób, w tym: <ul style="list-style-type: none"> <li>- 72 osoby w wieku 50 lat i więcej,</li> <li>- 230 osób długotrwale bezrobotnych,</li> <li>- 21 osób niepełnosprawnych,</li> <li>- 271 osób z niskimi kwalifikacjami,</li> <li>- 72 osoby z kategorii kobiety,</li> <li>- 2 osoby odchodzące z rolnictwa,</li> <li>- 21 osób z kategorii pozostali.</li> </ul>
Formy wsparcia, działania	1. Indywidualny Plan Działania: 475 osób, 2. poradnictwo zawodowe: 475 osób, 3. pośrednictwo pracy: 405 osób, 4. szkolenia indywidualne: 20 osób, 5. staże: 323 osoby, 6. wyposażenie lub doposażenie stanowiska pracy dla skierowanego bezrobotnego: 41 osób, 7. prace interwencyjne: 41 osób, 8. jednorazowe środki na podjęcie działalności gospodarczej: 50 osób.
Termin realizacji	01.01.2019r. - 31.03.2020r. – projekt rozpoczęty
Źródła finansowania	Europejski Fundusz Społeczny
Całkowity koszt realizacji projektu w tym kwota dofinansowania	5 547 748,03 zł
Kwota wydatkowana w I półroczu 2019 r.	2 490 872,45 zł

## 7.2. Projekty partnerskie

Wyszczególnienie	I półrocze 2019 r.
Tytuł projektu	„Mikro innowacje - makro korzyści”
Nazwa programu	Program Operacyjny Wiedza Edukacja Rozwój 2014-2020, Działanie 4.1 Innowacje społeczne, OŚ IV Innowacje społeczne i współpraca ponadnarodowa
Cel projektu	Celem projektu jest wzmocnienie regionalnego ekosystemu rozwoju innowacji społecznych nakierowanego na inkubację nowych pomysłów/rozwiązań redukujących problemy ludzi młodych w zakresie znalezienia zatrudnienia bezpośrednio po zakończonej edukacji.
Uczestnicy projektu	<p>Użytkownicy: publiczne i niepubliczne instytucje rynku pracy, szkoły ponadgimnazjalne oraz szkoły wyższe, pracodawcy i organizacje pracodawców, organizacje pozarządowe.</p> <p>Odbiorcy: osoby pozostające w systemie edukacji dla których tworzone są innowacyjne rozwiązania nastawione na zapobieganie występowania zdiagnozowanych w POWER problemów, tj. uczniowie ostatnich klas szkół ponadgimnazjalnych, studenci ostatnich lat studiów (I i II stopnia) osoby w wieku 18-25 lat, które nie podjęły jeszcze pierwszej pracy z terenu woj. lubelskiego.</p>
Liczba uczestników ogółem	17
Formy wsparcia, działania	W okresie sprawozdawczym - upowszechnienie oraz podjęcie działań w zakresie włączenia innowacji do polityki i praktyki.
Termin realizacji	01.07.2016r. – 30.06.2019r. – projekt zakończony
Źródła finansowania	Europejski Fundusz Społeczny
Całkowity koszt realizacji projektu w tym kwota dofinansowania	2 906 708,00 zł, udział finansowy MUP w Lublinie: 69 687,50 zł
Kwota wydatkowana w I półroczu 2019r.	8 743,01 zł

<b>Wyszczególnienie</b>	<b>I półrocze 2019 r.</b>
Tytuł projektu	<b>„Start w przedsiębiorczość”</b>
Nazwa programu	Regionalny Program Operacyjny Województwa Lubelskiego na lata 2014 – 2020, Oś Priorytetowa IX <i>Rynek pracy</i> , Działanie 9.3 Rozwój przedsiębiorczości
Cel projektu	Zwiększenie liczby nowych i trwałych miejsc pracy w regionie
Uczestnicy projektu	Projekt skierowany jest do osób fizycznych w wieku 30 lat i więcej z terenu powiatów m. Lublin oraz lubelskiego (tj. zamieszkujących na obszarze ww. powiatów w rozumieniu Kodeksu Cywilnego), pozostających bez pracy (w tym zarejestrowanych w urzędzie pracy jako osoby bezrobotne), zamierzających rozpocząć prowadzenie działalności gospodarczej), z wyłączeniem osób zarejestrowanych w KRS, CEIDG lub prowadzących działalność gospodarczą na podstawie odrębnych przepisów (w tym m.in. działalność adwokacką, komorniczą lub oświatową) w okresie 12 miesięcy poprzedzających dzień przystąpienia do projektu. Ww. osoby należą co najmniej do jednej z grup wskazanych w SZOOP RPO WL, tj.:  <ul style="list-style-type: none"> <li>- osoby w wieku powyżej 50 roku życia,</li> <li>- kobiety,</li> <li>-osoby z niepełnosprawnością,</li> <li>-osoby długotrwale bezrobotne,</li> <li>-osoby o niskich kwalifikacjach.</li> </ul>
Liczba uczestników ogółem	30
Formy wsparcia, działania	W okresie sprawozdawczym - wsparcie pomostowe finansowe i niefinansowe w postaci doradztwa w okresie pierwszych 12 miesięcy prowadzenia działalności (max 900,00 zł).
Termin realizacji	2017.03.01 - 2019.08.31- projekt kontynuowany
Źródła finansowania	Europejski Fundusz Społeczny
Całkowity koszt realizacji projektu w tym kwota dofinansowania	1 968 909,60 zł udział finansowy MUP w Lublinie: 12 120,00 zł
Kwota wydatkowana w I półroczu 2019r.	0,00 zł

### 7.3. Programy własne

<b>Wyszczególnienie</b>	<b>I półrocze 2019 r.</b>
Tytuł programu	„Rozwój małej i średniej przedsiębiorczości w województwie lubelskim II”
Nazwa programu	Program Regionalny „Rozwój małej i średniej przedsiębiorczości w województwie lubelskim II”
Cel programu	Wzrost zatrudnienia mieszkańców Lublina poprzez rozwój małej i średniej przedsiębiorczości w województwie lubelskim.
Uczestnicy programu	Projekt skierowany jest do osób fizycznych pozostających bez pracy (w tym zarejestrowanych w urzędzie pracy jako osoby bezrobotne), zamierzających rozpocząć prowadzenie działalności gospodarczej.
Liczba uczestników ogółem	32
Formy wsparcia, działania	1. szkolenia, 2. jednorazowe środki na podjęcie działalności gospodarczej.
Termin realizacji	01.01.2019 – 31.12.2019 – projekt rozpoczęty
Źródła finansowania	Fundusz Pracy
Całkowity koszt realizacji programu w tym kwota dofinansowania	558 700,00 zł
Kwota wydatkowana w I półroczu 2019r.	527 613,53 zł

#### **Zawarte umowy o współpracy/listy intencyjne:**

1. W dniu 11 marca 2019 r. został podpisany List intencyjny Lokalnego Partnerstwa na Rzecz Zarządzania Wiekiem w Przedsiębiorstwie w Województwie Lubelskim w ramach ponadnarodowego projektu „NAWIGACJA 50 PLUS – interdyscyplinarny model zapewnienia warunków do pracy osobom po 50 roku życia w mikro, małych i średnich firmach”.



**8. Wykonanie planu wydatków Funduszu Pracy limit na realizację programów na rzecz promocji zatrudnienia, łagodzenia skutków bezrobocia i aktywizacji zawodowej w 2019 roku – limity i rezerwy – stan na 30 VI 2019 r.**

L.p.	Wyszczególnienie	Plan Funduszu Pracy na 2019r. (algorytm +rezerwy)	Wykonanie Funduszu Pracy (algorytm +rezerwy)	% wykonania planu
1.	Szkolenia	150 000,00	33 247,90	22,17%
2.	Prace społecznie użyteczne	88 000,00.-	29 429,31.-	33,44%
3.	Refundacja kosztów wyposażenia i doposażenia stanowiska pracy	517 000,00.-	360 367,29.-	69,70%
4.	Dofinansowanie podejmowania działalności gospodarczej	2 049 353,00.-	1 299 700,00.-	63,42%
5.	Prace interwencyjne	473 244,00.-	86 701,76.-	18,32%
6.	Staże	2 865 056,90.-	716 549,10.-	25,01%
7.	Bon na zasiedlenie	40 000,00.-	16 000,00.-	40,00%
8.	Dofinansowanie wynagrodzenia skierowanych bezrobotnych powyżej 50 r.ż.	402 000,00.-	108 028,33.-	26,87%
9.	Wynagrodzenia i koszty osobowe członków spółdzielni socjalnych	57 000,00.-	8 542,92.-	14,99%
10.	Badania osób bezrobotnych	34 000,00.-	18 090,00.-	53,21%
11.	Koszty przejazdu, zakwaterowania	160,00.-	152,42.-	95,26%
12.	Program specjalny: w tym	180 000,00.-	0,00.-	0,00%
	elementy specyficzne	13 084,00.-	0,00.-	0,00%
	szkolenia	96 536,60.-	0,00.-	0,00%
	staże	50 379,40.-	0,00.-	0,00%
	jednorazowe środki na podjęcie działalności gospodarczej	20 000,00.-	0,00.-	0,00%
13.	Program Regionalny "Rozwój małej i średniej przedsiębiorczości w województwie lubelskim II": w tym	558 700,00.-		
	szkolenia indywidualne	18 700,00.-	11 213,53.-	59,97%
	jednorazowe środki na podjęcie działalności gospodarczej	540 000,00.-	516 400,00.-	95,63%
	<b>Razem</b>	<b>8 153 213,90.-</b>	<b>3 204 422,56.-</b>	<b>39,30%</b>